

SERTİFİKA TÜRÜ

C-D-E

221020111100

4. GRUP

T.C.
MİLLÎ EĞİTİM BAKANLIĞI
YENİLİK VE EĞİTİM TEKNOLOJİLERİ
GENEL MÜDÜRLÜĞÜ
Sınav Hizmetleri Daire Başkanlığı

KİTAPÇIK TÜRÜ

K

MOTORLU TAŞIT SÜRÜCÜ ADAYLARI SINAVI SORU KİTAPÇIĞI

Adayın Adı ve Soyadı :
Aday Numarası (T.C. Kimlik No) :

DERSLER	SORU SAYISI	TOPLAM SORU	TOPLAM SÜRE (DAKİKA)
İLK YARDIM BİLGİSİ	30	120	150
TRAFİK VE ÇEVRE BİLGİSİ	50		
MOTOR VE ARAÇ TEKNİĞİ BİLGİSİ	40		

ADAYLARIN DİKKATİNE!

1. Soru kitapçığının ön ve arka yüzündeki açıklamaları okuyunuz ve bu açıklamalara uyunuz.
2. Sınav saat **11.00**'de başlayıp **13.30**'da biter. Sınav başladıktan sonra ilk **60** dakika dolmadan dışarı çıkmayınız.
3. Sınav sırasında sözlük, hesap cetveli veya makinesi, çağrı cihazı, cep telefonu, telsiz, radyo gibi elektronik iletişim araçlarını yanınızda bulundurmuyunuz. Bu araçları kullanmanız ve kopya çekmeye teşebbüs etmeniz hâlinde sınavınız geçersiz sayılacaktır.
4. **Başvuru şartlarını taşımadığınız hâlde sınava girmeniz, kopya çekmeniz, cevap kâğıdınızdaki fotoğraf ve bilgiler ile geçerli kimlik belgenizdeki (nüfus cüzdanı, pasaport veya sürücü belgenizdeki) bilgilerde uyumsuzluk olması, başka adayın sınav evrakını kullanmanız, geçerli kimlik belgenizi ve sınav giriş belgenizi ibraz edemediğiniz durumlarda sınavınız geçersiz sayılacaktır.**
5. **Elektronik iletişim araçlarıyla kopya çekmeniz, yerinize başka birinin sınavı girdiğinin belirlenmesi veya organize olarak kopya çekme eylemine karıştığınızın tespit edilmesi durumunda bir yıl süreyle sınava alınmayacaksınız.**

CEVAP KÂĞIDI VE SORU KİTAPÇIĞI İLE İLGİLİ AÇIKLAMALAR

1. **Kendi adınıza düzenlenmiş cevap kâğıdı ve sertifika türünüze uygun soru kitapçığını almamış iseniz bunu salon görevlilerine bildirmekle yükümlüsünüz.** Bu durumu salon görevlilerine bildirmediğiniz ya da geç bildirdiğinizde tüm sorumluluk size ait olacaktır.
2. Cevap kâğıdınızdaki bilgilerin doğruluğunu kontrol ediniz ve cevap kâğıdınızı imzalayınız.
3. Cevap kâğıdı üzerine yazacağınız yazı ve yapacağınız işaretlemelerde kurşun kalemde başka kalem kullanmayınız.
4. Soru kitapçıklarını kontrol ederek, baskı hatası olan kitapçığın değiştirilmesi için salon görevlilerine başvurunuz.
5. Soru kitapçığının ön yüzündeki ilgili yerlere ad, soyad ve T.C. kimlik numaranızı yazınız.
6. Her sorunun dört seçeneği vardır. Dört seçenektен sadece biri doğrudur. Doğru cevap olarak kabul ettiğiniz seçeneği, cevap kâğıdının ilgili sütununa aynı soru numarasını dikkate alarak cevap kâğıdındaki örnekte olduğu gibi yuvarlağın dışına taşırmadan kodlayınız. **Soru kitapçığı üzerinde yapılan cevaplandırmalar dikkate alınmayacaktır.**
7. Değiştirmek istediğiniz bir cevabı, yumuşak silgiyle cevap kâğıdını örselemeden temizce siliniz ve yeni cevabınızı kodlamayı unutmayınız.
8. Yanlış cevaplarınız dikkate alınmadan sadece doğru cevaplarınız üzerinden puanlama yapılacaktır.
9. Her ders kendi içerisinde **100** puan üzerinden değerlendirilecektir. Başarılı sayılabilmemiz için her dersten ayrı ayrı en az **70** puan almanız gerekir.
10. Soruları ve sorulara verdiğiniz cevapları, yanınızda götürmek amacıyla kaydetmeyiniz; hiçbir şekilde dışarı çıkarmayınız.
11. **Sınav bitiminde, sınav giriş belgesi, soru kitapçığı ve cevap kâğıdını salon görevlilerine teslim ediniz.**

Arka kapaktaki açıklamalara geçiniz.

1. Aşağıdakilerden hangisi sürücüye ait trafik kazası sebebidir?

- A) Yorgun ve uykusuz olarak araç kullanması
- B) Aracını kullandığı yolun bozuk olması
- C) Uyarı işaretlerinin yetersiz olması
- D) Aracının arıza yapması

2. I- Soğukkanlılığını korumak
II- Her zaman tedbirli olmak
III- Emin olmadığı uygulamalardan kaçınmak

Yukarıdakilerden hangileri ilk yardımı yapacak kişide bulunmalıdır?

- A) Yalnız I
- B) I - II
- C) II - III
- D) I - II - III

3. Aşağıdakilerden hangisi göğüs boşluğunda bulunan bir organdır?

- A) Mide
- B) Kalp
- C) Böbrek
- D) Karaciğer

4. Havada bulunan oksijenin kanda bulunan karbondioksitle yer değiştirmesi işlemi, vücudumuzda hangi sistem sayesinde gerçekleşir?

- A) Solunum sistemi
- B) Boşaltım sistemi
- C) Sindirim sistemi
- D) Sinir sistemi

5. Araçtaki ilk yardım çantasında bulundurulması gereken malzemelerin miktarı aşağıdakilerden hangisine göre belirlenir?

- A) Sürücünün isteği
- B) Mevsim ve yol durumu
- C) Sürücü ve yolcuların sağlık durumları
- D) Aracın tipi ve içinde bulunacak kişi sayısı

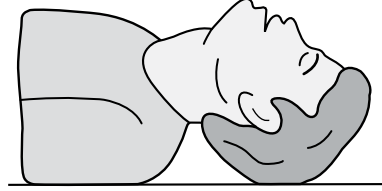
6. Yaralının araçtan çıkarılması esnasında en çok hangisine dikkat edilmelidir?

- A) Hızlı ve aceleci davranmaya
- B) Kaza yapan araca hasar verilmemesine
- C) Kazayı seyredenlerin uzaklaştırılmasına
- D) Yaralıya yeni bir yaralanma meydana gelmemesine

7. Bak - Dinle - Hisset yönteminde "Bak" ne anlama gelir?

- A) Kaç yaralı olduğuna bakılması
- B) Yaralıda kırık olup olmadığına bakılması
- C) Yaralının göğüs kafesinin inip kalktığına bakılması
- D) Kaza bölgesinde yanıcı madde olup olmadığına bakılması

8.



Şekildeki Baş-Çene pozisyonunun aşağıdaki durumların hangisinde verilmesi sakıncalıdır?

- A) Solunum güçlüğü olanlarda
- B) Boyun omurlarında hasar olanlarda
- C) Dilin geriye kaçıp, hava yolunu tıkadığı durumlarda
- D) Ağızdan ağıza yapılan suni solunum uygulamalarında

9. Suda boğulan kalp ve solunumu durmuş bir yetişkine, ilk yardım yapan kişi tek başına ise aşağıdakilerden hangisini uyguladıktan sonra tıbbi yardım istemelidir?

- A) 30 kalp masajı, 2 suni solunumu 5 tur uyguladıktan sonra
- B) 60 kalp masajı, 1 suni solunumu 5 tur uyguladıktan sonra
- C) 30 kalp masajı, 2 suni solunum uygulamasının hemen sonrası
- D) 60 kalp masajı, 2 suni solunum uygulamasının hemen sonrası

10. Burun kanaması olan bir kazazedeye aşağıdaki uygulamalardan hangisinin yapılması doğrudur?

- A) Sırtüstü yatırılıp başın geriye alınması
- B) Sümkürtlülerek burun içinin temizlenmesi
- C) Burun köküne ve enseye sıcak uygulama yapılması
- D) Baş ve işaret parmakları arasına alınan burun kemiğinin kuvvetlice sıkılması

11. Aşağıdaki organlardan hangisinin yaralanması durumunda öksürme ile ağızdan köpüklü kan gelir?

- A) Mide
B) Dalak
C) Akciğer
D) Karaciğer

12. Kanamanın olduğu damar, parmakla kemik arasında sıkıştırılarak kanama durdurulabilir.

Bu yöntemin uygulanması aşağıdaki durumların hangisinde sakıncalıdır?

- A) Toplar damar kanamaları
B) Bacak bölgesi kanamaları
C) Koyu renkli ve yayılarak akan kanamalar
D) Çökme kırık ile birlikte olan kanamalar

13. Şok pozisyonunda hastanın ayaklarının yukarıya kaldırılmasının amacı nedir?

- A) Beyne yeterince kan gitmesini sağlamak
B) Solunumun düzenli olmasını sağlamak
C) Vücut sıcaklığını düşürmek
D) Sindirime yardımcı olmak

14. Bir bebeğin bilinç durumu kontrol edilirken vücudunun hangi bölümüne yavaşça vurulur?

- A) Omuzuna
B) Ayak tabanına
C) Omurgasına
D) Karın boşluğuna

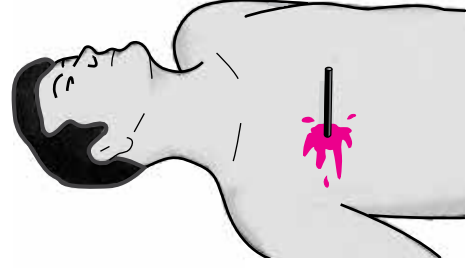
15. Kalp masajı uygulanabilmesi için kesinlikle olması gereken durum aşağıdakilerden hangisidir?

- A) Reflekslerin kaybolması
B) Kazazedenin bilincini yitirmesi
C) Dolaşımın durması, kalp atımlarının alınmaması
D) Solunumun durması, göğüs hareketlerinin olmaması

16. Kaburga kemiği kırıklarında yaralı hangi pozisyonda hastaneye sevk edilir?

- A) Yan yatış
B) Yüzüstü yatış
C) Oturuş veya yarı oturuş
D) Sirtüstü yatış

17.



Şekildeki gibi cisim batması durumunda ilk yardım olarak aşağıdaki uygulamalardan hangisinin yapılması doğrudur?

- A) Cismin çıkarılması ve yaraya tentürdiyot dökülmesi
B) Cismin çıkarılması ve yaralının hastaneye sevk edilmesi
C) Cismin dışarıda kalan kısmının kesilmesi ve yaranın sarılması
D) Cismin çıkarılmadan sabitlenmesi ve yaralının hastaneye sevk edilmesi

18. • Bulantı ve kusma olması
• Burun ve kulaktan kan gelmesi
• Göz bebeklerinin farklı büyüklükte olması

Yukarıda verilen belirtilerin bir kazazedede görülmesi hangi durumda olur?

- A) Baş yaralanması
B) Akciğer delinmesi
C) Dalak yırtılması
D) Kalp spazmı

19. Aşağıdakilerden hangisi 3. derece (ağır) yanıkların bir göstergesidir?

- A) Derinin kuru ve ağrılı olması
B) Yanık bölgesinde sinir harabiyetinin olması
C) Kılcal damar uçları ve sinir uçlarının açık olması
D) Deri bütünlüğünün bozulmaması ve derinin gergin olması

20. Aşağıdakilerden hangisi çıkığın tanımıdır?

- A) Eklem yüzeylerinin birbirinden ayrılması
B) Eklem bağları ve yüzeylerinin zedelenmesi
C) Eklem çevresindeki derinin zedelenmesi
D) Eklem bağlarının kopması

21. Diz ile kalça arasındaki kemikte kırık varsa dıştan uygulanacak atelin boyu ne kadar olmalıdır?

- A) Topuktan dize kadar
- B) Dizden kalçaya kadar
- C) Topuktan kalçaya kadar
- D) Topuktan koltuk altına kadar

22. Tıbbi yardım istenirken aşağıdakilerden hangisinin bildirilmesi gereksizdir?

- A) Yaralıların eğitim durumunun
- B) Araçların hasar durumunun
- C) Olay yerinin tam adresinin
- D) Yaralı sayısının

23. Hangi durumdaki yaralı sağlık kuruluşuna taşınmada birinci derecede önceliklidir?

- A) Turnike uygulanan
- B) Ayağında çıkık olan
- C) Solunum zorluğu çeken
- D) Birinci derecede yanığı olan

24. Yaralı taşımada sedye kullanımı ile ilgili olarak aşağıdakilerden hangisi doğrudur?

- A) Sadece bacağı kırılanları yatırarak taşımak için tercih edilir.
- B) Sedye kullanımı her zaman tercih edilmelidir.
- C) Sadece zehirlenme vakalarının taşınmasında gerekir.
- D) Köprücük kemiği kırıklarında hastanın sedye ile taşınması hayati önem taşır.

25. Sindirim yolu zehirlenmelerinde aşağıdaki uygulamalardan hangisinin yapılması yanlıştır?

- A) Bilinci yerinde olmayan hastanın kusturulmaması
- B) Zehirlenmenin neden kaynaklandığının belirlenmesi
- C) Zehirlenme 2 saati geçmiş ise hastanın hemen kusturulması
- D) Çamaşır suyu ile zehirlenmelerde hastanın kesinlikle kusturulmaması ve bol su içirilmesi

26. Donma vakalarında ilk yardım uygulaması olarak kazazedeye aşağıdakilerden hangisinin yapılması doğrudur?

- A) Önce ılık sonra sıcak ortama almak
- B) Soba ve benzeri ısıtıcılara yaklaştırmak
- C) Donan bölgeyi ovarak masaj yapmak
- D) Elektrikli battaniyeye sarmak

27. Güneş çarpması sonucu görülen ateş yükselmesinden ilk önce hangi organ hücreleri olumsuz olarak etkilenir?

- A) Kalp
- B) Böbrek
- C) Beyin
- D) Akciğer

28. Aşağıdakilerden hangisi gözlük veya lens kullanarak görme yeterliliğine sahip olan sürücüler için doğrudur?

- A) Bu tür adaylara sürücü belgesi verilmez.
- B) Araç kullanırken gözlük veya lenslerini kullanmak zorundadırlar.
- C) Yalnızca şehir dışı yollarda gözlük veya lens kullanmak zorundadırlar.
- D) Yalnızca gece araç kullanırken gözlük veya lens kullanmak zorundadırlar.

29. Alkollü içki içen bir sürücüde aşağıdaki durumlardan hangisi görülür?

- A) Dinç ve zinde olma
- B) Reflekslerinde zayıflama
- C) Manevra kabiliyetinde artma
- D) Aşırı hareketli ve uyumlu olma

30. Araçlarda emniyet kemeri kullanımının zorunlu olması ile aşağıdakilerden hangisi hedeflenmektedir?

- A) Kazaların önlenmesi
- B) Sürücülerin dikkatinin artması
- C) Denetimlerde herhangi bir sorun yaşanmaması
- D) Kaza anında ölüm ve yaralanmaların en aza indirilmesi

İLK YARDIM BİLGİSİ TESTİ BİTTİ.
TRAFİK VE ÇEVRE BİLGİSİ TESTİNE GEÇİNİZ.

4. GRUP

TRAFİK VE ÇEVRE BİLGİSİ

K

1. I- İlk Yardım Bilgisi
II- Trafik ve Çevre Bilgisi
III- Motor ve Araç Tekniği Bilgisi

Yukarıdakilerden hangileri, sürücü adaylarına sürücü kurslarında okutulan derslerdendir?

- A) Yalnız I
B) I - II
C) II - III
D) I - II - III

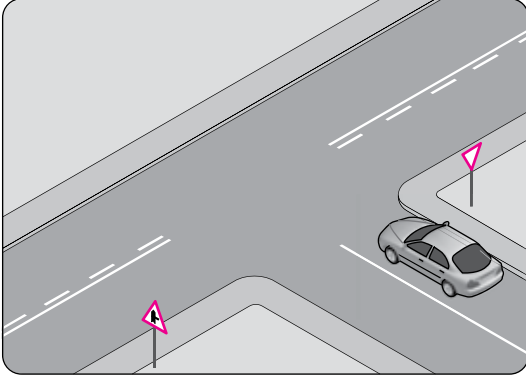
2. Trafik için kamunun yararlanmasına açık olan arazi şeridi, köprüler ve alanlara ne ad verilir?

- A) Şerit
B) Kara yolu
C) Geçiş yolu
D) Bağlantı yolu

3. Yayaların ve araç kullananların diğer yaya ve araç kullananlara göre, yolu kullanma sırasındaki öncelik hakkına ne denir?

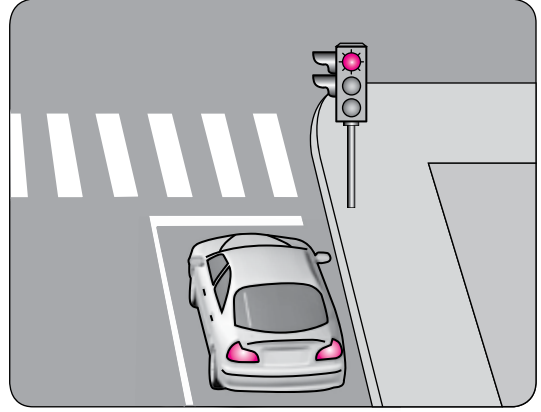
- A) Geçiş hakkı
B) Geçiş yolu
C) Geçiş kolaylığı
D) Geçiş üstünlüğü

4. Resimdeki taşıtın bulunduğu kara yoluna ne ad verilir?



- A) Banket
B) Ana yol
C) Tali yol
D) Bölünmüş yol

5. Şekildeki aracın yoluna devam edebilmesi için, ışıklı trafik işaret cihazında yanan ışığın rengi ne olmalıdır?



- A) Sarı
B) Yeşil
C) Kırmızı
D) Kırmızı ile birlikte sarı

6. Trafik görevlisinin geceleyin ışıklı işaret çubuğunu şekildeki gibi hareket ettirmesinin sürücüler için anlamı nedir?



- A) Dur işareti
B) Geç işareti
C) Yavaşlatma işareti
D) Hızlandırma işareti

7. Şekildeki trafik işareti hangi yol bölümünde bulunur?



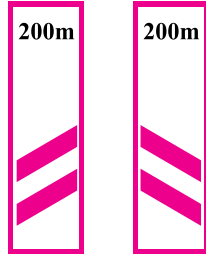
- A) Eğimli
B) Kaygan
C) Virajlı
D) Kasisli

4. GRUP

TRAFİK VE ÇEVRE BİLGİSİ

K

8. Kara yolunun sağ ve soluna konan şekildeki trafik işaretleri sürücüye neyi bildirir?



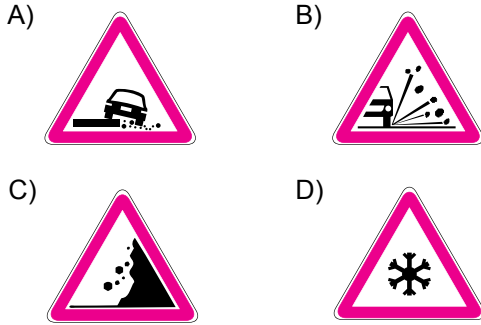
- A) Yolun daralmakta olduğunu
B) 200 m ileride köprü olduğunu
C) 200 m ileride kavşak olduğunu
D) 200 m ileride demir yolu hemzemin geçidi olduğunu

9. Şekildeki trafik işaretini gören sürücü ne yapmalıdır?

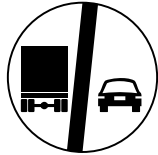


- A) Hızını artırmalıdır.
B) Geriye dönmelidir.
C) Hızını azaltmalıdır.
D) Yolun kayganlığını kontrol etmelidir.

10. Aşağıdaki trafik işaretlerinden hangisi düşük banket anlamındadır?



11. Şekildeki trafik işareti neyi bildirir?



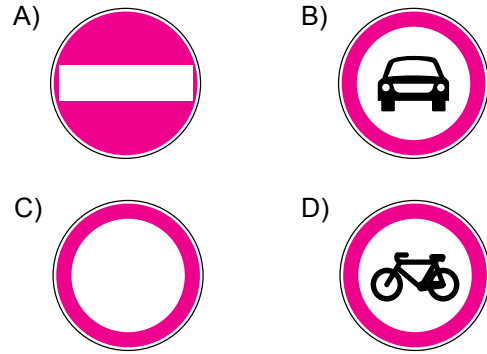
- A) Kamyonlar için geçme yasağı sonunu
B) Karşıdan gelene yol verilmesi gerektiğini
C) Kamyonlar için geçme yasağı başlangıcını
D) Öndeki taşıtın geçilmesinin yasak olduğunu

12. Şekildeki trafik işareti neyi bildirir?

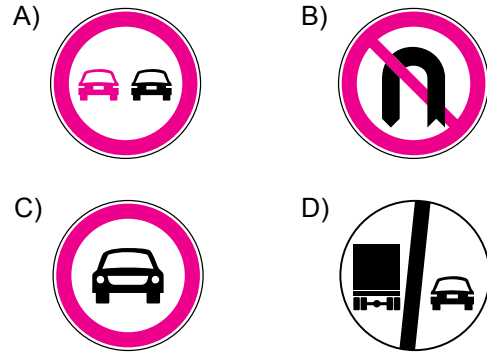


- A) Kamyon garajını
B) Kamyonun giremeyeceğini
C) Kamyon için geçme yasağının sona erdiğini
D) Tehlikeli madde taşıyan taşıtın giremeyeceğini

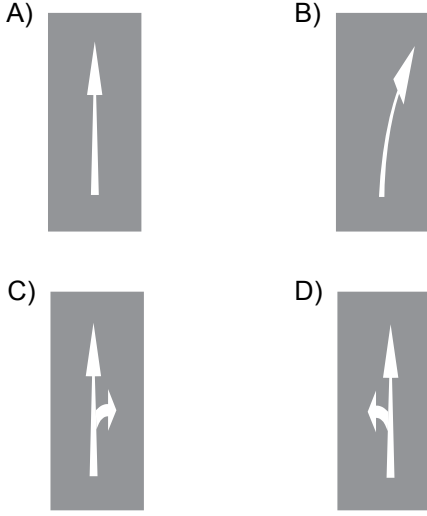
13. Aşağıdakilerden hangisi yolun her iki yönden taşıt trafiğine kapatılmış olduğunu bildirir?



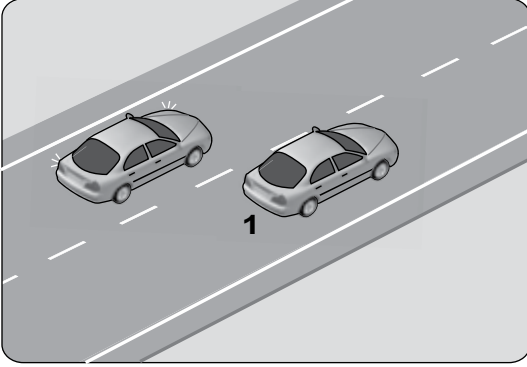
14. Aşağıdakilerden hangisi, öndeki taşıtı geçmek yasaktır anlamındadır?



15. Taşıt yolu üzerine çizilen aşağıdaki yatay işaretlemelerden hangisi şeridin sadece ileri seyir veya sola dönüş için olduğunu bildirir?



16.



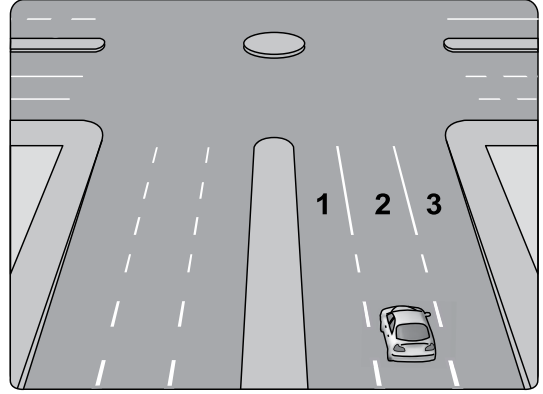
Şekildeki iki yönlü yolda, 1 numaralı geçilen araç sürücüsünün aşağıdakilerden hangisini yapması doğrudur?

- A) Hızını artırması
- B) Kesik çizgi tarafına yaklaşması
- C) Uzun hüzmeli farlarını art arda yakması
- D) Gidiş yönüne göre sağa doğru yaklaşması

17. Aşağıdaki hâllerin hangisinde sürücü araç kullanmaktan men edilir?

- A) Taşıma sınırının üstünde yolcu alınmışsa
- B) Taşıma sınırının üstünde yük yüklenmişse
- C) Uyuşturucu madde alarak araç kullanıyorsa
- D) Araca zorunlu mali sorumluluk sigortası yaptırılmamışsa

18. Şekildeki araç sürücüsü dönel kavşaktan geriye dönüş yapmak için hangi şeridi izlemelidir?

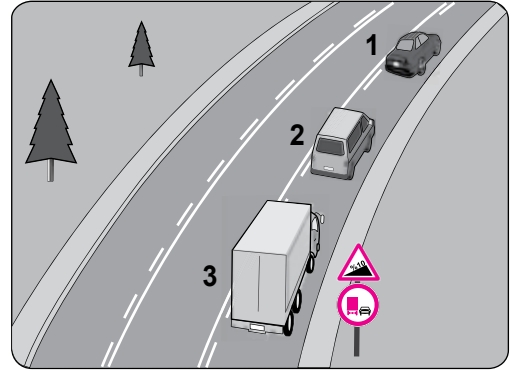


- A) 1 numaralı şeridi
- B) 2 numaralı şeridi
- C) 3 numaralı şeridi
- D) İstediği şeridi

19. Buzlanmanın olduğu yolda sürücünün hangisini yapması doğrudur?

- A) Viraja sert girmesi
- B) Takip mesafesini artırması
- C) Takip mesafesini azaltması
- D) Ani fren yaparak durmaya çalışması

20.



Şekle göre aşağıdakilerden hangisi yasaktır?

- A) Araçların takip mesafesine uyması
- B) 2 numaralı aracın 1 numaralı aracı geçmesi
- C) 3 numaralı kamyonun önündeki araçları geçmesi
- D) 2 numaralı aracın 1 numaralı aracı geçerken hızını arttırması

4. GRUP

TRAFİK VE ÇEVRE BİLGİSİ

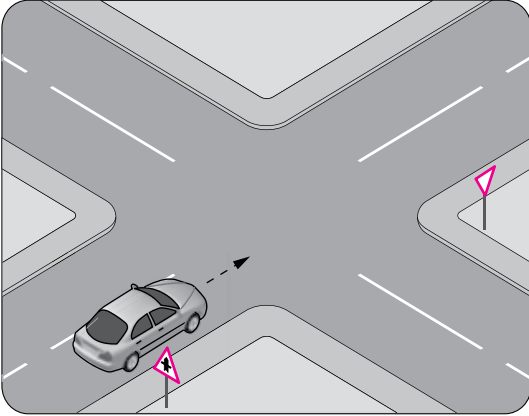
K

21. Aksine bir işaret yoksa, şekildeki araç için yerleşim yeri dışındaki bölünmüş yollarda azami hız sınırı saatte kaç kilometredir?



- A) 90 B) 100 C) 110 D) 120

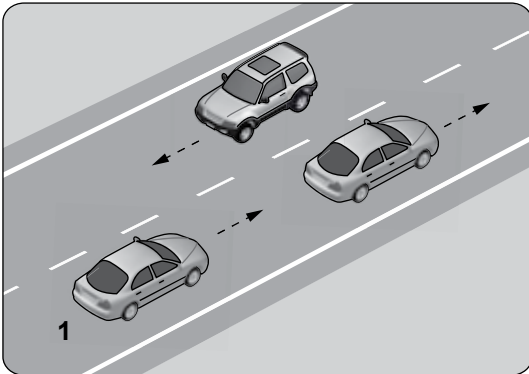
22.



Şekle göre sürücünün aşağıdakilerden hangisini yapması zorunludur?

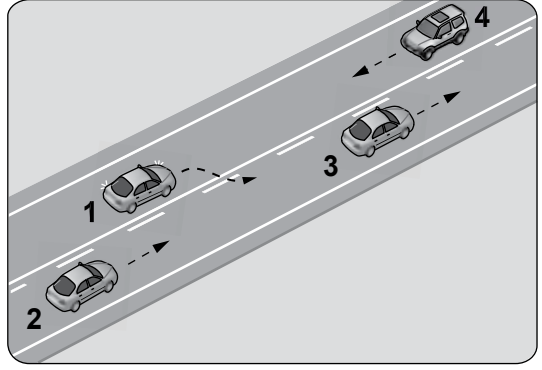
- A) Hızını azaltması
B) Sabit hızla seyretmesi
C) Durup, kavşağı kontrol etmesi
D) Tali yoldan gelen araçlara yol vermesi

23. Şekildeki 1 numaralı araç 80 km/saat hızla seyrederken önündeki araca en fazla kaç metre yaklaşabilir?



- A) 10 B) 20 C) 30 D) 40

24.



Şekildeki durumda aşağıdakilerden hangisinin yapılması doğrudur?

- A) 4 numaralı aracın hızını artırması
B) 1 numaralı aracın sağ şeride girmesi
C) 2 numaralı aracın takip mesafesini azaltması
D) 2 numaralı aracın 3 numaralı aracı geçmeye teşebbüs etmesi

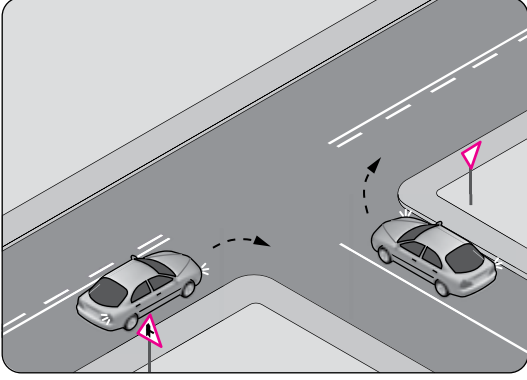
25. Öndeki araç geçilirken, geçiş şeridinde ne kadar seyredilmelidir?

- A) Geçilen aracın boyunun yarısı kadar
B) Geçilen aracın ön hizasına gelinceye kadar
C) Karşıdan gelen araçla karşılaşınca kadar
D) Geriyi görme aynasından geçilen araç görülünceye kadar

26. Geri manevrasını çevre şartları nedeniyle emniyetle yapamayan otobüs sürücüsü ne yapmalıdır?

- A) Akan trafiği durdurmalı
B) Bir gözcü bulundurmalı
C) Geri manevradan vazgeçmeli
D) Aşağıya inip bir süre beklemeli

27.



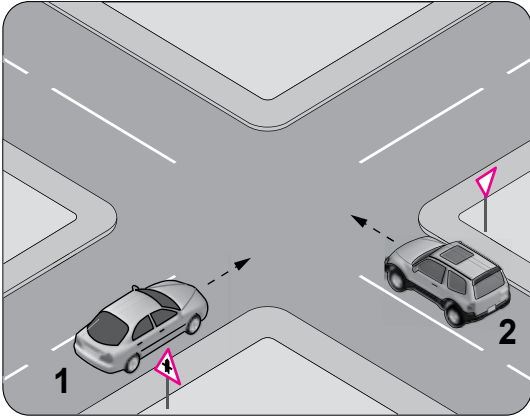
Şekildeki gibi sağa dönüş yapmak isteyen sürücülerin aşağıdakilerden hangisini yapması yanlıştır?

- A) Hızlarını azaltmaları
- B) Dar bir kavisle dönmeleri
- C) Dönüşlerini en sol şeritte tamamlamaları
- D) Buldukları şeritte en sağa yaklaşmaları

28. Kontrolsüz kavşaklarda aşağıdakilerden hangisinin yapılması doğrudur?

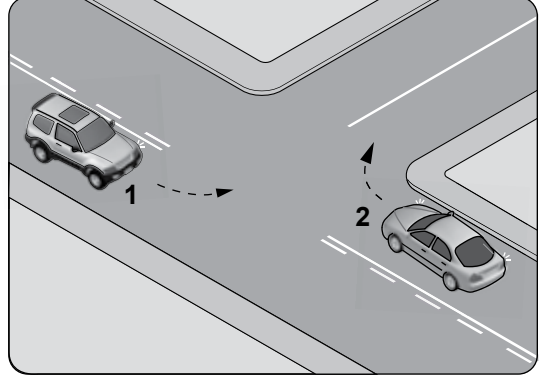
- A) Şerit değiştirilmesi
- B) Öndeki aracın geçilmesi
- C) Aracın hızının artırılması
- D) Geçiş hakkı kuralına uyulması

29. Şekildeki 2 numaralı araç sürücüsü ne yapmalıdır?



- A) 1 numaralı araca yol vermeli
- B) Geçiş hakkını kendi kullanmalı
- C) Hızını artırarak kavşağa önce girmeli
- D) Korna çalıp 1 numaralı aracı durdurmalı

30. Şekle göre kontrolsüz kavşakta karşılaşan araçlardan hangisi ilk geçiş hakkını kullanmalıdır?



- A) 1 numaralı araç
- B) 2 numaralı araç
- C) Hızı az olan araç
- D) Hızı fazla olan araç

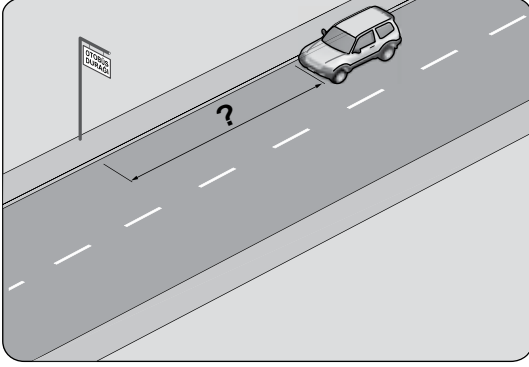
31. Geçiş üstünlüğü hakkı hangi hâllerde kullanılmaz?

- A) Görev hâli dışında
- B) Şehirler arası kara yollarında
- C) Trafiğin yoğun olduğu kara yollarında
- D) Yolların buzlu ve kaygan olması hâlinde

32. Eğimli iki yönlü dar yollarda karşılaşan araç sürücülerini için aşağıdakilerden hangisi doğrudur?

- A) Çıkan araç sürücüsünün inen araç sürücüsüne yol vermesi
- B) İnen araç sürücüsünün çıkan araç sürücüsüne yol vermesi
- C) İnen araç sürücüsünün çıkan araç sürücüsünü ikaz edip durdurması
- D) İnen araç sürücüsünün aracın motorunu durdurup, vitesi boşa alması

33. Şekildeki araç sürücüsü, kamu hizmeti yapan yolcu taşıtı durağının en az kaç metre mesafe dışına aracını park edebilir?



- A) 5 B) 10 C) 15 D) 20

34. Geceleyin önündeki aracı geçmek isteyen sürücü, bu araçla yan yana gelinceye kadar hangi ışıkları kullanmalıdır?

- A) Sis ışıklarını
B) Acil uyarı ışıklarını
C) Uzağı gösteren ışıkları
D) Yakını gösteren ışıkları

35. Aşağıdakilerden hangisi tedbirsiz ve saygısız araç sürmeye örnek değildir?

- A) Yayaalara su sıçratılması
B) Hız kurallarına uyulması
C) Diğer sürücülerin korkutulması
D) Seyir hâlinde iken sürücünün elindeki cep telefonunu kullanması

36. Aşağıdakilerden hangisi arızalı aracı başka bir araç çekerken dikkat edilmesi gereken kurallardandır?

- A) Her iki aracın yüklü olması
B) Her iki aracın taşıma sınırlarının eşit olması
C) Çekilen aracın sürücü yönetiminde olması
D) Çekilen aracın yüklü, çeken aracın boş olması

37. Okul taşıtının arkasındaki DUR işaretinin yandığını gören arkadan gelen sürücü nasıl hareket etmelidir?

- A) Aracını durdurmalı
B) Diğer sürücüleri uyarmalı
C) Dikkatli ve yavaş geçmeli
D) Hızını artırarak uzaklaşmalı

38. Trafik işaret levhaları ile belirlenmiş yaya ve okul geçitlerine yaklaşan sürücülerin aşağıdakilerden hangisini yapmaları yanlıştır?

- A) Yavaşlamaları
B) Yayaaları ikaz ederek geçmeleri
C) Yayaalara ilk geçiş hakkını vermeleri
D) Okul geçidi görevlisinin talimatlarına uymaları

39. Demir yolu (hemzemin) geçidinde aşağıdakilerden hangisinin yapılması yasaktır?

- A) Bariyer açık ise dikkatli geçilmesi
B) Bariyer kapalı ise durulması
C) Öndeki aracın geçilmesi
D) Hızın azaltılması

40. Araçlar yüklenirken aşağıdakilerden hangisinin yapılması yasaktır?

- A) Gabarinin aşılması
B) Araç dengesinin korunması
C) Trafik güvenliğinin dikkate alınması
D) Taşıma sınırına ve dingil ağırlığına uyulması

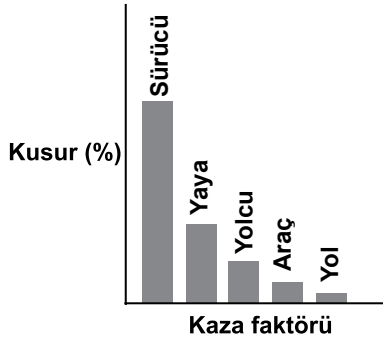
41. Otoyoldan çıkacak araçların hangi şeridi kullanması zorunludur?

- A) Orta şeridi
B) Hızlanma şeridini
C) Tırmanma şeridini
D) Yavaşlama şeridini

42. Kollarında üç yuvarlaklı sarı bant bulunan ve beyaz baston taşıyan yayayı taşıt yolunda gören sürücü nasıl hareket etmelidir?

- A) Etkili şekilde korna çalmalı
B) Etkili fren yapıp, yayanın dikkatini çekmeli
C) Yayayı korkutmadan yanından hızla geçmeli
D) Yavaşlamalı, gerektiğinde durup yayaya yardımcı olmalı

43. Grafikte ülkemizde meydana gelen trafik kazalarına ait kaza faktörleri ve kusur yüzdeleri (%) verilmiştir.



Verilere göre aşağıdaki yorumlardan hangisi yapılabilir?

- A) Trafik kazalarında en büyük kusur insanlardadır.
 B) Trafikteki araç sayısı nüfusa bağlı olarak artmaktadır.
 C) Araç sayısı yolların gelişmesine bağlı olarak artmaktadır.
 D) Yolcu ve yük taşınmasında genellikle kara yolu kullanılmaktadır.
44. Hususi otomobillerde 3 yaş sonunda kaç yılda bir muayene yaptırılması zorunludur?
 A) 1 B) 2 C) 3 D) 4
45. C sınıfı sürücü belgesine sahip olanlar aşağıdaki araçlardan hangisini kullanabilir?
 A) Çekici B) Otobüs
 C) Kamyon D) İş makinesi
46. Ağır hasarlı veya ölümlü trafik kazalarına karışan sürücülerin aşağıdakilerden hangisini yapması yasaktır?
 A) Kazaya karışan aracın yerini değiştirmesi
 B) Olayı en kısa zamanda yetkililere bildirmesi
 C) Trafik güvenliği için ışıklı yansıtıcı cihazlar koyması
 D) İstenildiği takdirde gerekli bilgi ve belgeleri karşı tarafa vermesi

47. I- Arkadan çarpma
 II- Kırmızı ışıkta geçme
 III- Kavşaklarda geçiş önceliğine uymama
 Yukarıdakilerden hangileri trafik kazalarında asli kusur sayılır?

- A) Yalnız I B) I - II
 C) II - III D) I - II - III

48. • Reflektör
 • İlk yardım çantası
 • Yangın söndürme cihazı

Yukarıdaki teçhizatın tamamını bulundurması zorunlu olmayan motorlu taşıt aşağıdakilerden hangisidir?

- A) Otobüs
 B) Lastik tekerlekli traktör
 C) Otomobil
 D) Kamyon

49. Çevre kirliliğini önlemek amacıyla yapılan çalışmalara ne denir?

- A) Çevre B) Çevre hakkı
 C) Çevre düzeni D) Çevre koruma

50. Aşağıdakilerden hangisi çevre kirliliğinin azalmasına olumlu katkı sağlar?

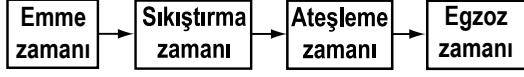
- A) Kurşun oranı yüksek yakıt kullanılması
 B) Araç egzozlarının delik ve hasarlı olması
 C) Araç bakımlarının düzenli olarak yaptırılması
 D) Trafik yoğunluğu nedeniyle trafik akışının çok yavaş olması

TRAFİK VE ÇEVRE BİLGİSİ TESTİ BİTTİ.
 MOTOR VE ARAÇ TEKNİĞİ BİLGİSİ
 TESTİNE GEÇİNİZ.

1. Aracın cam suyu haznesine kışın donmaması için aşağıdakilerden hangisi konulur?

- A) Motor yağı
- B) Fren hidroliği
- C) Akü elektroliti
- D) Cam suyu antifrizi

2. Dört zamanlı dizel motorlarda, zamanların oluşum sırası aşağıdaki gibidir.



Buna göre, hangi zamanda silindirdeki sıkıştırılmış hava üzerine motorin püskürtülür?

- A) Emme zamanında
- B) Sıkıştırma zamanında
- C) Ateşleme zamanında
- D) Egzoz zamanında

3. Akünün iki kutup başına, aynı anda bir madeni parça dokundurulursa aşağıdakilerden hangisi meydana gelir?

- A) Akünün ömrü artar.
- B) Akü daha iyi şarj olur.
- C) Akünün su kaybı azalır.
- D) Akü kısa devre olur, patlar.

4. Motorda hava filtresinin görevi nedir?

- A) Araç yakıtını temizlemek
- B) Motor yağını temizlemek
- C) Motor soğutma suyunu temizlemek
- D) Silindirlere alınan havayı temizlemek

5. Aşağıdakilerden hangisi aracın fazla yakıt yakmasına sebep olur?

- A) Kavramanın kaçırması
- B) Enjektörlerin yeni olması
- C) Hava filtresinin temiz olması
- D) Hıza uygun vitesin kullanılması

6. Aşağıdakilerden hangisi motordaki basınçlı yanmış gazların çıkarken oluşturacağı sesi azaltır?

- A) Egzoz supabı
- B) Emme manifoldu
- C) Egzoz susturucusu
- D) Emme susturucusu

7. Aşağıdakilerden hangisi yakıt içerisindeki yabancı maddeleri temizleyen elemandır?

- A) Enjektör
- B) Yakıt filtresi
- C) Yakıt borusu
- D) Yakıt pompası

8. Aşağıdakilerden hangisi dizel motorlarda enjektörlere püskürtme sırasına göre basınçlı mazot gönderir?

- A) Hava filtresi
- B) Yakıt filtresi
- C) Besleme pompası
- D) Yakıt enjeksiyon pompası

9. Dizel motorda yakıtın püskürtülmesini hangi parça gerçekleştirir?

- A) Enjektör
- B) Yakıt filtresi
- C) Isıtma bujisi
- D) Besleme pompası

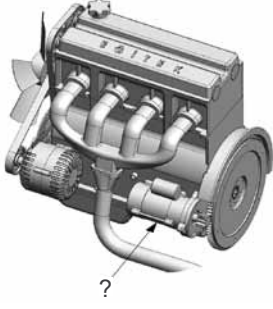
10. Aşağıdakilerden hangisi dizel motorda yakıtın tamamen bitmesi sonucunda meydana gelir?

- A) Hava filtresinin kirlenmesi
- B) Yakıt deposunun delinmesi
- C) Yakıt sisteminin hava yapması
- D) Yakıt pompasının arızalanması

11. Dizel motorlu aracın gösterge panelinde aşağıdaki ikaz ışıklarından hangisinin yanıyor olması, ısıtma bujilerinin çalışmakta olduğunu bildirir?

- A)
- B)
- C)
- D)

12. Şekilde soru işareti (?) ile gösterilen ve motorun çalışması için ilk hareketi veren parça hangisidir?



- A) Alternatör
B) Marş motoru
C) Isıtma bujisi
D) Şarj dinamosu

13. Marş yapıldığında marş motoru yavaş dönmüyorsa sebebi aşağıdakilerden hangisidir?

- A) Enjektörlerin arızalanması
B) Hava filtresinin kirlenmesi
C) Akü şarj durumunun yeterli olmaması
D) Far kablo bağlantılarının oksitlenmesi

14. Aşağıdakilerden hangisi motordaki yağın görevidir?

- A) Sürtünmeye bağlı aşınmayı azaltmak
B) Motorun erken ısınmasını sağlamak
C) Tekerleğe gelen yükü azaltmak
D) Yakıt tüketimini artırmak

15. Seyir esnasında aracın gösterge panelinde yağlama sistemi ile ilgili şekildeki gibi bir arıza bildirimini görüldüğünde öncelikle yapılması gereken nedir?

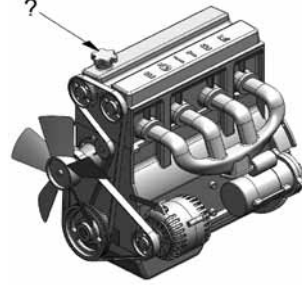


- A) Motor devri yükseltilir.
B) Motor devri düşürülür.
C) Araç sürülmeye devam edilir.
D) Araç durdurulur ve motor stop edilir.

16. Motor yağının kontrolü yapılırken, yağ seviyesi yağ çubuğunun neresinde olmalıdır?

- A) İki çizgisi arasında
B) Alt çizgisinden aşağıda
C) Üst çizgisinden yukarıda
D) Yağ çubuğunda hiç görülmemeli

17. Şekilde soru işareti (?) ile gösterilen kapaktan motora ne konulur?

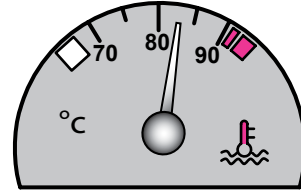


- A) Antifriz
B) Motor yağı
C) Fren hidroliği
D) Motor soğutma suyu

18. Aşağıdakilerden hangisi araçtaki soğutma sisteminin görevidir?

- A) Aküyü şarj etmek
B) Motora ilk hareketi vermek
C) Motoru çalışma sıcaklığında tutmak
D) Vites kutusunu çalışma sıcaklığında tutmak

19. Aracın gösterge panelinde bulunan şekildeki gösterge sürücüye neyi bildirir?



- A) Soğutma suyu sıcaklığını
B) Depodaki yakıt miktarını
C) Karterdeki yağ miktarını
D) Radyatördeki su seviyesini

20. Radyatöre konulacak su, peteklerin neresinde olmalıdır?

- A) Altında B) Üzerinde
C) Ortasında D) Hizasında

21. Aşağıdakilerden hangisi motor soğutma suyu sıcaklığını çalışma sıcaklığında sabit tutar?

- A) Radyatör
B) Vantilatör
C) Termostat
D) Hararet göstergesi

22. Aşağıdakilerden hangisi motor soğutma suyunun azalmasına sebep olur?

- A) Debriyajın kaçırması
B) Bujilerin arızalanması
C) Hararet göstergesinin arızalanması
D) Motorun hararet yapması

23. Su soğutmalı motorun soğutma sisteminde aşağıdakilerden hangisi kullanılır?





- A) Antifriz B) Motorin
C) Benzin D) Hidrolik yağ

24. Şekilde soru işareti (?) ile gösterilen ve araç için gerekli elektriği üreten parçaya ne ad verilir?



- A) Debriyaj B) Alternatör
C) Diferansiyel D) Marş motoru

25. Seyir hâlindeki aracın gösterge panelinde aşağıdaki ikaz ışıklarından hangisinin yanıyor olması, trafik kurallarına uymak şartıyla derhal durulması gerektiğini belirtir?

- A)  B) 
C)  D) 

26. Aracın elektrik devresinde, akım çok güçlü olduğunda eriyerek güvenliği sağlayan parça aşağıdakilerden hangisidir?

- A) Sigorta B) Platin
C) Akü D) Alternatör

27. Araca bağlanan römorkta aşağıdaki ikaz sistemlerinin hangisi çalışır durumda olmalıdır?

- A) Far B) Sinyal
C) Korna D) Hararet

28. Motor devrini sürücüye bildiren gösterge aşağıdakilerden hangisidir?

- A) Hız göstergesi
B) Kilometre göstergesi
C) Motor devir göstergesi
D) Günlük kilometre sayacı

29. Aşağıdakilerden hangisi motorla vites kutusu arasındaki irtibatı keserek, vites değiştirme imkânı sağlayan güç aktarma organıdır?

- A) Aks
B) Şaft
C) Diferansiyel
D) Kavrama (debriyaj)

30. Vites değiştirirken ses geliyorsa aşağıdakilerden hangisine tam basılmamıştır?

- A) Gaz pedalına B) Fren pedalına
C) Debriyaj pedalına D) Jikle düğmesine

31. Aşağıdakilerden hangisi aracın hızını ve torkunu ayarlar?

- A) Aks
B) Vites kutusu
C) Süspansiyon
D) Helezon yaylar

32. Vites kutusu bakımında aşağıdakilerden hangisi kontrol edilir?

- A) Yağı
B) Asidi
C) Antifrizi
D) Elektroliti

33. Aşağıdakilerden hangisi diferansiyelin görevlerindedir?

- A) Motora ilk hareketi vermek
B) Motorun durmasını sağlamak
C) Motorun rölantide çalışmasını sağlamak
D) Vites kutusundan gelen hareketi akslara iletmek

34. Düz yolda normal hızla seyrederken, araç bir tarafa çekme yapıyorsa sebebi aşağıdakilerden hangisi olabilir?

- A) Şaftın arızalı olması
B) Vites kutusunun arızalı olması
C) Ön lastiklerin hava basıncının eşit olmaması
D) Lastiklerin hava basıncının eşit olması





35. Aşağıdakilerden hangisi balanssız tekerleğin araç üzerindeki etkilerindedir?

- A) Motorun hararet yapması
B) Motor yağına su karışması
C) Manifoldlarda kaçakların oluşması
D) Tekerlek yataklarının kısa sürede aşınması

36. Araç lastiği değiştirilirken, aracın kriko ile kaldırılması durumunda aşağıdakilerden hangisi yapılır?

- A) El freni bırakılır.
B) Tekerleklere takoz konulur.
C) Debriyaja basılır.
D) Vites boşa alınır.

37. Seyir hâlindeyken aracın gösterge panelinde aşağıdaki ikaz ışıklarından hangisinin yanması, fren sisteminde hidrolik seviye düşüşü veya bir arıza olduğunu bildirir?

- A)  B) 
C)  D) 

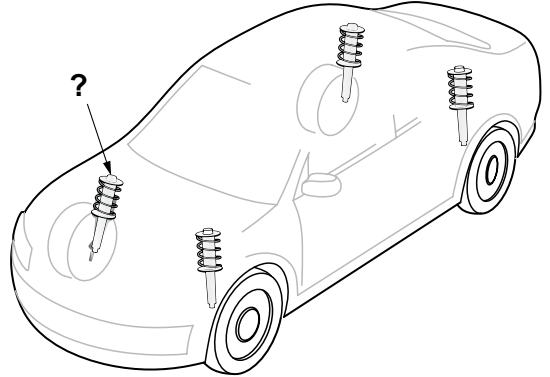
38. Aşağıdakilerden hangisi araçta fazla yakıt sarfiyatına sebep olur?

- A) Fren hidroliğinin azalması
B) Fren ayarının sıkı olması
C) Fren balatalarının ıslanması
D) Fren ayarının normal olması

39. Aşağıdakilerden hangisinin bozulması ön tekerleklere düzensiz lastik aşınmasına sebep olur?

- A) Rot ayarının
B) Buji ayarının
C) Avans ayarının
D) Rölanti ayarının

40.



Aracın süspansiyon sisteminde bulunan ve yay salınım süresini kısaltan, şekilde soru işareti (?) ile gösterilmiş parça aşağıdakilerden hangisidir?

- A) Şaft
B) Volan
C) Kavrama
D) Amortisör

TEST BİTTİ.
CEVAPLARINIZI KONTROL EDİNİZ.

SINAV SÜRESİNCE UYULACAK KURALLAR

- 1. Adaylar, sınavın başladığı andan itibaren, salon görevlilerinin tüm uyarılarına uymak zorundadırlar.**
- 2. Sınav başladıktan sonra adayların salon görevlileri ve birbirleri ile konuşmaları, kalem, silgi vb. şeyleri istemeleri yasaktır.**
- 3. Sınav sırasında kopya çeken, çekmeye teşebbüs eden, kopya veren ya da kopya çekilmesine yardım eden, kurallara ve uyarılara uymayan adayların sınavları geçersiz sayılacaktır.**
- 4. Adaylar sınav süresince, sınav giriş belgesi ile birlikte kimlik belgelerinden birini (nüfus cüzdanı, pasaport veya sürücü belgesini) masalarının üzerinde bulunduracaktır.**
- 5. Sınav evraklarını teslim etmeyen, soru kitapçıklarının sayfalarından bir kısmını eksik teslim edenlerin sınavları geçersiz sayılacak, ayrıca haklarında yasal işlem yapılacaktır.**

SALON GÖREVLİLERİNCE SINAV BAŞLAMADAN ÖNCE ADAYLARA YAPILACAK SON UYARI

Soracağınız bir şey var mı? Varsa, şimdi sorunuz; sınav başladıktan sonra sorularınıza cevap verilmeyecektir. Hazır mısınız? Sınav, okulun bütün salonlarında aynı anda başlayacağı için başlama zilini beraberce bekleyelim. Hepinize başarılar dileriz.
(Salon başkanı başlama ve bitiş saatini tahtaya yazacaktır.)

Bu kitapçığın her hakkı saklıdır. Hangi amaçla olursa olsun, kitapçığın tamamının veya bir kısmının Millî Eğitim Bakanlığı Yenilik ve Eğitim Teknolojileri Genel Müdürlüğünün yazılı izni olmadan kopya edilmesi, fotoğraflarının çekilmesi, bilgisayar ortamına alınması, herhangi bir yolla çoğaltılması, yayımlanması veya başka bir amaçla kullanılması yasaktır. Bu yasağa uymayanlar, doğabilecek cezai sorumluluğu ve kitapçığın hazırlanmasındaki mali külfeti peşinen kabullenmiş sayılır.

“BAŞLAYINIZ.” DENİLMEDEN SORU KİTAPÇIĞINI AÇMAYINIZ.

4. GRUP**CEVAP ANAHTARI****K**

İLK YARDIM BİLGİSİ	TRAFİK VE ÇEVRE BİLGİSİ	MOTOR VE ARAÇ TEKNİĞİ BİLGİSİ
1. A	1. D	1. D
2. D	2. B	2. C
3. B	3. A	3. D
4. A	4. C	4. D
5. D	5. B	5. A
6. D	6. A	6. C
7. C	7. B	7. B
8. B	8. D	8. D
9. A	9. C	9. A
10. D	10. A	10. C
11. C	11. A	11. B
12. D	12. B	12. B
13. A	13. C	13. C
14. B	14. A	14. A
15. C	15. D	15. D
16. C	16. D	16. A
17. D	17. C	17. B
18. A	18. A	18. C
19. B	19. B	19. A
20. A	20. C	20. B
21. D	21. C	21. C
22. A	22. A	22. D
23. C	23. D	23. A
24. B	24. B	24. B
25. C	25. D	25. D
26. A	26. B	26. A
27. C	27. C	27. B
28. B	28. D	28. C
29. B	29. A	29. D
30. D	30. B	30. C
	31. A	31. B
	32. B	32. A
	33. C	33. D
	34. D	34. C
	35. B	35. D
	36. C	36. B
	37. A	37. C
	38. B	38. B
	39. C	39. A
	40. A	40. D
	41. D	
	42. D	
	43. A	
	44. B	
	45. C	
	46. A	
	47. D	
	48. B	
	49. D	
	50. C	