

SERTİFİKA TÜRÜ

**H**

160420111100

3. GRUP

T.C.  
MİLLÎ EĞİTİM BAKANLIĞI  
EĞİTİM TEKNOLOJİLERİ GENEL MÜDÜRLÜĞÜ  
Sınav Hizmetleri Daire Başkanlığı

KİTAPÇIK TÜRÜ

**T**

## MOTORLU TAŞIT SÜRÜCÜ ADAYLARI SINAVI SORU KİTAPÇIĞI

Adayın Adı ve Soyadı :  
Aday Numarası (TC Kimlik No) :

- DİKKAT:** 1. Size verilen soru kitapçığının sertifika türü, almak istediğiniz sertifika türüyle aynı değilse salon görevlilerini uyararak soru kitapçığının doğru kitapçıkla değiştirilmesini sağlayınız.  
2. Soru kitapçıklarını kontrol ederek, baskı hatası olan kitapçığın değiştirilmesi için salon görevlilerine başvurunuz.  
3. Soru kitapçığındaki açıklamaları okuyunuz.  
4. Sınavda yanlarında cep telefonu, çağrı cihazı vb. iletişim araçları bulunduran adayların sınavları iptal edilecektir.  
5. Sınav giriş belgesini sınav bitiminde soru kitapçığı ve cevap kâğıdı ile birlikte salon görevlilerine teslim ediniz.  
6. Sınav saat 11.00'de başlayıp 12.40'ta biter. Sınav başladıktan sonra ilk 60 dakika içinde hiçbir aday salondan çıkamaz.

### CEVAP KÂĞIDI İLE İLGİLİ AÇIKLAMALAR

1. Cevap kâğıdına kodlanmış olarak verilen kitapçık türü ile size verilen kitapçık türünün aynı olmasına dikkat ediniz. Aynı değilse salon görevlilerini uyarınız.
2. Size verilen cevap kâğıdında yazılı olan bilgilerin size ait olup olmadığını kontrol ediniz.
3. Cevap kâğıdı üzerine yazacağınız yazı ve yapacağınız işaretlemelerde kurşun kalemde başka kalem kullanmayınız.
4. Cevap kâğıdında **İLK YARDIM BİLGİSİ**, **TRAFİK ve ÇEVRE BİLGİSİ**, **MOTOR ve ARAÇ TEKNİĞİ BİLGİSİ** testleri için üç ayrı bölüm bulunmaktadır. Cevaplarınızı cevap kâğıdındaki ilgili bölümlere aşağıdaki örnekte olduğu gibi yuvarlağı, dışına taşımadan işaretleyiniz. **Soru kitapçığı üzerinde yapılan cevaplandırmalar dikkate alınmaz.**  
Yanlış karalamalarınızı düzeltirken yuvarlağın içini temizce siliniz.

ÖRNEK KODLAMA: ●

### SORU KİTAPÇIĞI İLE İLGİLİ AÇIKLAMA

1. Bu soru kitapçığında; **İLK YARDIM BİLGİSİ** dersinden 30, **TRAFİK ve ÇEVRE BİLGİSİ** dersinden 50 olmak üzere toplam 80 soru bulunmaktadır. Bu sertifika türü için verilen cevaplama süresi 100 dakikadır.
2. Her sorunun dört seçeneğı vardır. Dört seçenektan sadece bir tanesi doğru cevaptır. Doğru bulduğunuz seçeneğı cevap kâğıdında o soru için ayrılan yerde bularak işaretleyiniz. Birden fazla işaretlemelerde o soru yanlış cevaplandırılmış sayılır.
3. Her ders kendi içerisinde 100 puan üzerinden değerlendirilecektir. Başarılı sayılabilmemiz için her dersten -ayrı ayrı- 70 puan almanız gerekir.
4. Size ayrı bir karalama kâğıdı verilmeyecektir. Soru kitapçığının içindeki boş alanları karalama yapmak için kullanabilirsiniz.
5. Cevabını bilmediğiniz sorular üzerinde fazla zaman kaybetmeden diğer sorulara geçiniz. Zamanınız kalırsa bu sorulara daha sonra dönebilirsiniz.
6. Cevaplarınız puanlanırken her doğru cevaba puan verilecek, yanlış cevaplarınız dikkate alınmayacaktır.
7. Sınavın bitiminde cevap kâğıdınızı ve soru kitapçığınızı salon sorumlularına teslim etmeyi unutmayınız.

Arka sayfadaki açıklamalara geçiniz.

1. Aşağıdakilerden hangisi sürücüye ait trafik kazası sebebidir?

- A) Yorgun ve uykusuz olarak araç kullanması
- B) Aracını kullandığı yolun bozuk olması
- C) Uyarı işaretlerinin yetersiz olması
- D) Aracının arıza yapması

2. Aşağıdakilerden hangileri ilk yardım yapacak kişide bulunmalıdır?

- I- Her zaman tedbirli olmak
- II- Soğukkanlılığını korumak
- III- Emin olmadığı uygulamalardan kaçınmak

- A) I - II
- B) I - III
- C) II - III
- D) I - II - III

3. Belli bir görevi yapan farklı dokuların bir araya gelmesiyle oluşan vücut birimine ne denir?

- A) Sistem
- B) Organ
- C) Destek doku
- D) Hücre

4. Aşağıdakilerden hangisi solunum sistemi organlarından?

- A) Mide
- B) Karaciğer
- C) Akciğer
- D) Beyin

5. Araçtaki ilk yardım çantasında bulundurulması gereken malzemelerin miktarı neye göre belirlenir?

- A) Aracın tipi ve içinde bulunacak kişi sayısına
- B) Sürücü ve yolcuların sağlık durumlarına
- C) Mevsim ve yol durumuna
- D) Sürücünün isteğine

6. Yaralıyı araçtan çıkarırken aşağıdakilerden hangisine dikkat edilmelidir?

- A) Kollarının baş hizasında durmasına
- B) Ayak tarafından çekilerek çıkarılmasına
- C) Baş tarafından çekilerek çıkarılmasına
- D) Baş - boyun - gövde hizasının bozulmamasına

7. Aşağıdakilerden hangisi bilinç kaybı olan bir hastanın solunum yolunu tıkayarak boğulmasına sebep olabilir?

- A) Çenenin kasılması
- B) Vücudun kasılması
- C) Dilin geriye kayması
- D) Başın arkaya düşmesi

8. Suni solunum uygulamaları öncesinde yapılması gereken işlem aşağıdakilerden hangisidir?

- A) Solunumu uyarmak için göğüs bölgesine yumruk atmak
- B) Başını geriye alıp, ağız içini temizleyip, hava yolunu açmak
- C) Suni solunuma başlamadan 5 dakika beklemek
- D) Hastanın ayaklarını yükseltmek

9. Kalbi çalıştığı hâlde solunumu durmuş olanlara yapılacak suni solunuma ne kadar devam edilir?

- A) 10 dakika
- B) 15 dakika
- C) Kalbi daha hızlı çalışana kadar
- D) Hasta kendi kendine soluyuncaya kadar

10. Karın bölgesinde iç kanama olduğu düşünülen bir kazazedeye aşağıdakilerden hangisinin yapılması yanlıştır?

- A) Şok pozisyonu verilmesi
- B) Ağızdan bol sıvı verilmesi
- C) Üzerinin örtülerek sıcak tutulması
- D) Yaşamsal bulgularının incelenmesi

11. Aşağıdakilerden hangisi kanamalarda yapılan yanlış bir uygulamadır?

- A) Kanayan bölgeyi kalp seviyesinden aşağıda tutmak
- B) Kanayan damarın üzerine doğrudan baskı uygulamak
- C) Kanayan yere en yakın basınç noktasına baskı uygulamak
- D) Kanamanın durdurulmadığı durumlarda uygun kemik üzerine turnike uygulamak

12. İlk yardım yapan kişi, yaralının omuzuna hafifçe dokunarak "iyi misiniz?" diye sorar.

Bu davranış ile yaralının hangi durumu kontrol edilir?

- A) Solunumu  
B) Ağız içi  
C) Bilinci  
D) Göğüs hareketi

13. Aşağıdakilerden hangisi koma hâlinin belirtilerindendir?

- A) Bilinçsizlik, hareketsizlik ve uyku hâli  
B) Kötü kokulara karşı burnunu tıkama  
C) Sorulan sorulara anlamlı cevap verme  
D) Gözleri ile hareket eden cisimleri takip etme

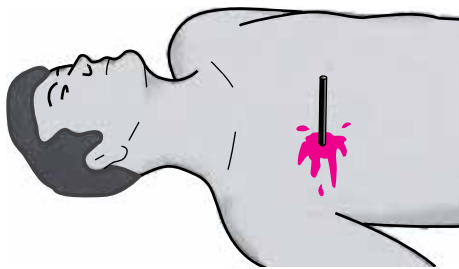
14. Şok pozisyonunda hastanın ayaklarının yukarıya kaldırılmasının amacı nedir?

- A) Vücut sıcaklığını düşürmek  
B) Sindirime yardımcı olmak  
C) Solunumun düzenli olmasını sağlamak  
D) Beyne yeterince kan gitmesini sağlamak

15. Yetişkinde uygulanan kalp masajı uygulama bölgesi ve bası derinliği aşağıdakilerin hangisinde doğru olarak verilmiştir?

- A) Kaburganın sağ alt bölgesi → 1 - 1,5 cm  
B) Karnın sol üst bölgesi → 2 - 3 cm  
C) Göğüs kemiğinin ortası → 4 - 5 cm  
D) Göğüs kemiğinin 1/8'lik üst kısmı → 6 - 7 cm

16. Şekildeki gibi cisim batması durumunda aşağıdaki uygulamalardan hangisinin yapılması doğrudur?



- A) Cismin çıkarılması ve yaralının hastaneye sevk edilmesi  
B) Cismin çıkarılmadan sabitlenmesi ve yaralının hastaneye sevk edilmesi  
C) Cismin dışarıda kalan kısmının kesilmesi ve yaranın sarılması  
D) Cismin çıkarılması ve yaraya tentürdiyot dökülmesi

17. Başa alınan darbe sonucu kulaktan kan geliyorsa, aşağıdakilerden hangisi uygulanır?

- A) Kulağa pamuk konularak sıkı bir şekilde sarılır.  
B) Sırtüstü yatırılarak ayakları yukarı kaldırılır.  
C) Kan akan bölgesi üstte kalacak şekilde yan yatırılır ve kulak pamukla tıkanır.  
D) Kan akan bölgesi altta kalacak şekilde yan yatırılır ve kanama engellenmez.

18. Kimyasal madde yanıklarında yapılacak ilk yardım uygulaması aşağıdakilerden hangisidir?

- A) Tazyiksiz bol soğuk su ile yıkamak  
B) Sıcak uygulama ve masaj yapmak  
C) Kuru sargı bezi ile kapatmak  
D) Yara merhemi sürmek

19. Kırık ve çıkık bölgesine ilk yardım olarak aşağıdaki işlemlerden hangisi yapılır?

- A) Sürekli buzla ovulur.  
B) Kuvvetli masaj yapılır.  
C) Hareketsiz kalması sağlanır.  
D) Turnike uygulanır.

20. Omurga kırığı olan yaralıya aşağıdaki uygulamalardan hangisi kesinlikle yapılmaz?

- A) Dik oturur pozisyon vermek  
B) Sert bir zemine sırt üstü yatırmak  
C) Uzun tahta atellerle vücudunu tespit etmek  
D) Taşıma esnasında baş, boyun, gövde ve ayakları aynı hizada tutmak

21. Aşağıdakilerden hangisi çıkığın tanımıdır?

- A) Eklem bağlarının kopması  
B) Eklem yüzeylerinin birbirinden ayrılması  
C) Eklem çevresindeki derinin zedelenmesi  
D) Eklem bağları ve yüzeylerinin zedelenmesi

22. Kaza yerinden tıbbi yardım istenirken aşağıdakilerden hangisinin bildirilmesine gerek yoktur?

- A) Kaza zamanının  
B) Açık ve net adresin  
C) Yaralıların kimliklerinin  
D) Yaralıların sayısı ve durumlarının

23. Yaralıda boyun hasarı şüphesi varsa, araçtan nasıl çıkarılmalıdır?

- A) Çene göğüse değecek şekilde baş öne eğilerek
- B) Baş-çene pozisyonu verilerek
- C) Ayaklarından çekilerek
- D) Boyunluk takılarak

24. Kaburga kemiğinde kırık olan kazazedeye aşağıdaki pozisyonlardan hangisi verilerek hastaneye sevk edilmelidir?

A)



B)



C)



D)



25. Sindirim yolu zehirlenmesi ile ilgili olarak yapılan uygulamalardan hangisi yanlıştır?

- A) Bilinci yerinde olmayan hastanın kusturulması
- B) Çamaşır suyu ile zehirlenmelerde hastanın kesinlikle kusturulmaması ve bol su içirilmesi
- C) Zehirlenmenin neden kaynaklandığının belirlenmesi
- D) Acil tıbbi yardım istenmesi

26. Donma vakalarında aşağıdaki ilk yardım uygulamalarından hangisinin yapılması doğrudur?

- A) Elektrikli battaniye ile ısıtılması
- B) Önce ılık sonra sıcak ortama alınması
- C) Soba ve benzeri ısıtıcılara yaklaştırılması
- D) Donan bölgenin oğularak masaj yapılması

27. • Hastanın serin yere alınması  
• Su ve tuz kaybının giderilmesi için hastaya meyve suyu ve tuzlu ayran içirilmesi

Yukarıdaki ilk yardım uygulamaları hangi durumda yapılır?

- A) Kafa ve beyin yaralanmasında
- B) El bileğinin burkulmasında
- C) Sıcak çarpmasında
- D) Bayılmada

28. İşitme yetersizliği olan sürücü aday, hangi durumda sürücü belgesi alabilir?

- A) Sadece şehir içinde araba kullanma şartı ile
- B) Belli bir hızdan fazla seyretmeme şartı ile
- C) Araç kullanırken yanında birisini bulundurma şartı ile
- D) İşitme cihazı ile belli bir duyma yeterliliğine ulaşma şartı ile

29. Motorlu bisiklet ve motosiklette bulunan sürücü ile yolcunun koruyucu başlık ve gözlük kullanmaları konusundaki hükümlerden hangisi doğrudur?

- A) Sürücü başlık ve gözlük, yolcu sadece başlık kullanmalıdır.
- B) Sürücü sadece başlık, yolcu gözlük ve başlık kullanmalıdır.
- C) Sürücü ile yolcu başlık ve gözlük kullanmak mecburiyetindedir.
- D) Sürücü ile yolcunun gözlük ve başlık kullanması isteğe bağlıdır.

30. Aşağıdakilerden hangisi ruhsal yapısı bozuk sürücü davranışlarından?

- A) Çevreye saygılı olmak
- B) Kurallara uymakta özen göstermek
- C) Başkalarının haklarına saygı göstermek
- D) Kullandıkları her araçta geçiş üstünlüğünü kendilerine ait sanmak

İLK YARDIM BİLGİSİ TESTİ BİTTİ.  
TRAFİK VE ÇEVRE BİLGİSİ TESTİNE GEÇİNİZ.

### 3. GRUP

## TRAFİK ve ÇEVRE BİLGİSİ

T

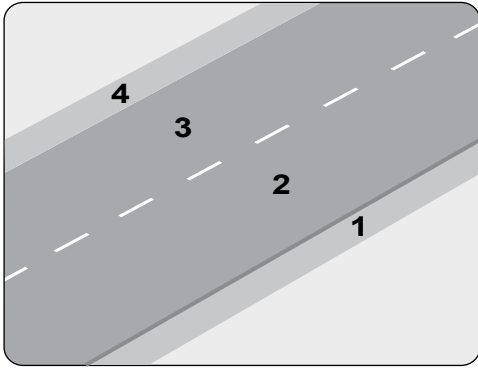
1. Aşağıdakilerden hangisi motorlu taşıt sürücülerinin yetiştirilmesi için kurslar açmak, yetişmiş olanlara sınav sonucunda sertifika vermekle görevlidir?

- A) Ulaştırma Bakanlığı
- B) Millî Eğitim Bakanlığı
- C) Emniyet Genel Müdürlüğü
- D) Karayolları Genel Müdürlüğü

2. İki veya daha fazla kara yolunun kesişmesi veya birleşmesiyle oluşan ortak alana ne ad verilir?

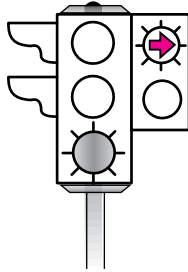
- A) Geçiş yolu
- B) Sığınma cebi
- C) Hemzemin geçit
- D) Kavşak

3. Şekle göre, yaya yolu ayrılmamış kara yolunda, olağan olarak yayaların ve hayvanların kullanacağı 1 ve 4 numaralı kısımlara ne ad verilir?



- A) Taşıt yolu
- B) Banket
- C) Yaya geçidi
- D) Platform

4. Şekildeki ışıklı trafik işaret cihazında, yeşil ışık ve kırmızı oklu ışık birlikte yanmaktadır.



Bu durumda sürücülerin aşağıdakilerden hangisini yapması yanlıştır?

- A) Düz gitmeleri
- B) Sağa dönüş yapmamaları
- C) Düz gideceklerin beklemeleri
- D) Yol açıksa sola dönüş yapmaları

5. Trafik görevlisinin hangi hareketi seri bir şekilde yapması "trafiğin hızlanması" talimatıdır?



6. Şekildeki trafik işaretini gören sürücünün aşağıdakilerden hangisini yapması yanlıştır?



- A) Geçiş hakkını yayalara vermesi
- B) Yayaları ikaz ederek geçmesi
- C) Öndeki aracı geçmemesi
- D) Aracının hızını azaltması

7. Şekildeki trafik işareti neyi bildirir?



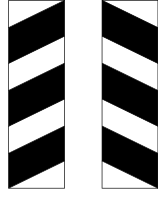
- A) Bisikletin yaya yolunu kullanabileceğini
- B) Bisikletin yavaş gitmesi gerektiğini
- C) Bisikletin geçebileceğini
- D) Bisikletin giremeyeceğini

### 3. GRUP

### TRAFİK ve ÇEVRE BİLGİSİ

T

8. Şekildeki trafik işaretleri (sağ-sol) sürücülere aşağıdakilerden hangisine yaklaşıldığını bildirir?



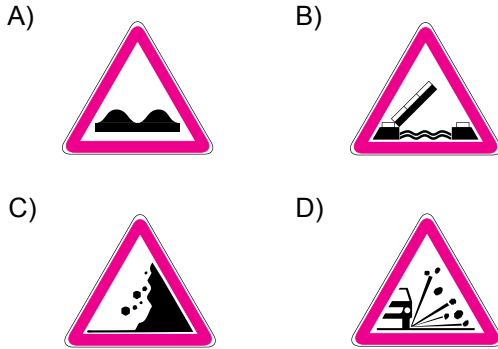
- A) Tali yola  
C) Kavşağa  
B) Köprüye  
D) Demir yoluna

9. Şekildeki trafik işareti neyi bildirir?

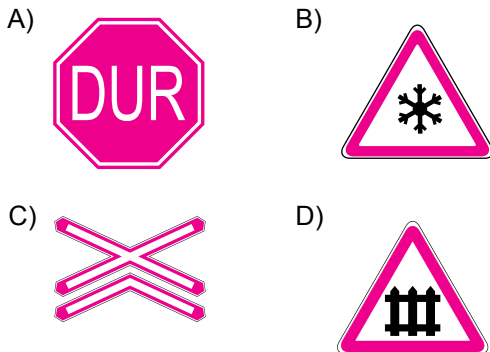


- A) Kontrolsüz kavşağı  
B) Demir yolu geçidini  
C) Ana yol-tali yol kavşağını  
D) Dönel kavşak yaklaşımını

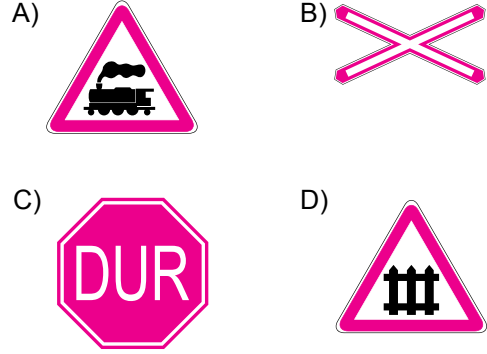
10. Aşağıdakilerden hangisi gevşek sev işaretidir?



11. Aşağıdakilerden hangisi yolda gizli buzlanma olabileceğini bildirir?



12. Aşağıdaki trafik işaretlerinden hangisi kontrollü demir yolu geçidine yaklaşıldığını bildirir?

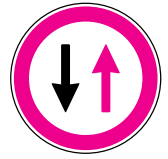


13. Şekildeki trafik işaretinin anlamı nedir?



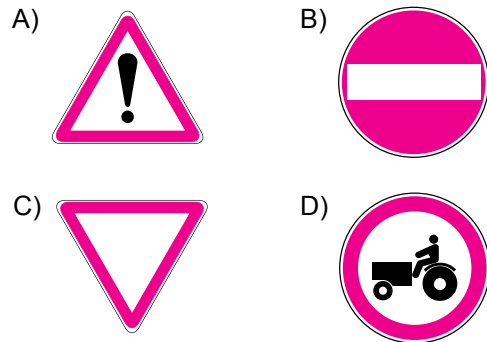
- A) Sola dönülmez  
C) Sağa zorunlu yön  
B) Sola zorunlu yön  
D) Sağa dönülmez

14. Şekildeki trafik işareti neyi bildirir?

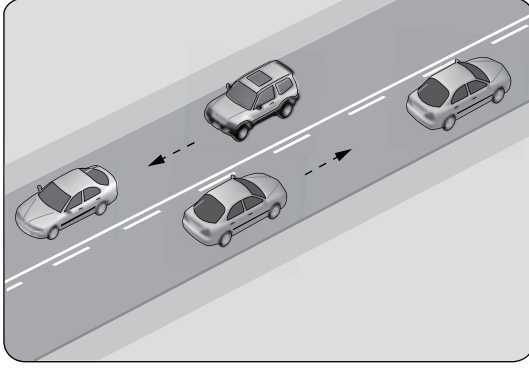


- A) Geçme yasağı sonunu  
B) Yolun tek yönlü olduğunu  
C) Yolun iki taraftan daraldığını  
D) Karşıdan gelene yol verme zorunluluğunu

15. Aşağıdakilerden hangisi girişi olmayan yol işaretidir?



16. Şekildeki kara yolu bölümünde, yol çizgileri sürücülere neyi bildirir?



- A) Kesikli çizgi tarafındakilerin yavaş seyretmelerini
- B) Devamlı çizgi tarafındakilerin öndeki aracı geçebileceklerini
- C) Kesikli çizgi tarafındakilerin öndeki aracı geçebileceklerini
- D) Devamlı çizgi tarafındakilerin takip mesafelerini azaltmalarını

17. Taşıt yolu veya park alanında kaplama üzerine çizilen şekildeki sembolün anlamı nedir?

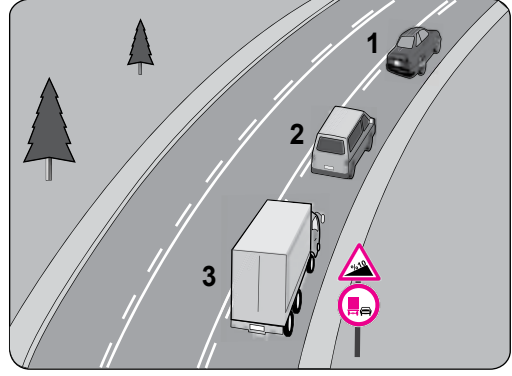


- A) Özürlü sürücü yolu
- B) Özürlü taşıtı giremez.
- C) Özürlü sürücüler çıkabilir.
- D) Özürlü sürücüler için park yeri

18. Aşağıdaki hâllerin hangisinde sürücü araç kullanmaktan men edilir?

- A) Araca zorunlu mali sorumluluk sigortası yaptırılmamışsa
- B) Uyuşturucu madde alarak araç kullandığı tespit edilmişse
- C) Araca taşıma sınırından fazla yük yüklemişse
- D) Araca taşıma sınırından fazla yolcu almışsa

19. Şekle göre aşağıdakilerden hangisi yasaktır?



- A) Kamyonun geçme yapması
- B) 2 numaralı aracın geçme yapması
- C) Araçların takip mesafesine uyması
- D) 2 numaralı aracın 1 numaralı aracı geçerken hızını arttırması

20. Buzlanmanın olduğu yolda sürücünün aşağıdakilerden hangisini yapması doğrudur?

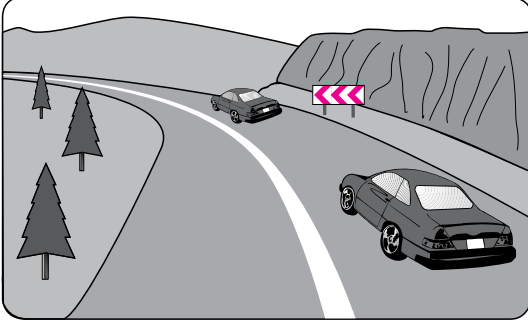
- A) Ani fren yaparak durmaya çalışması
- B) Takip mesafesini azaltması
- C) Takip mesafesine uyması
- D) Takip mesafesini artırması

21. Aksine bir işaret yoksa şekildeki araç için yerleşim yeri dışındaki bölünmüş yollarda azami hız sınırı saatte kaç kilometredir?



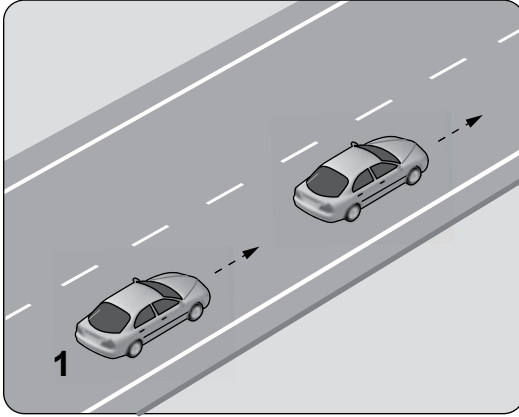
- A) 90
- B) 100
- C) 110
- D) 120

22. Şekildeki yolda sürücülerin aşağıdakilerden hangisini yapması doğrudur?



- A) Hızını azaltması  
B) Hız sınırını aşması  
C) Önündeki aracı geçmesi  
D) Takip mesafesini azaltması

23. Aksine bir durum yoksa şekildeki 1 numaralı araç saatte 80 kilometre hızla seyrederken önündeki araca en fazla kaç metre yaklaşabilir?



- A) 10 B) 20 C) 30 D) 40

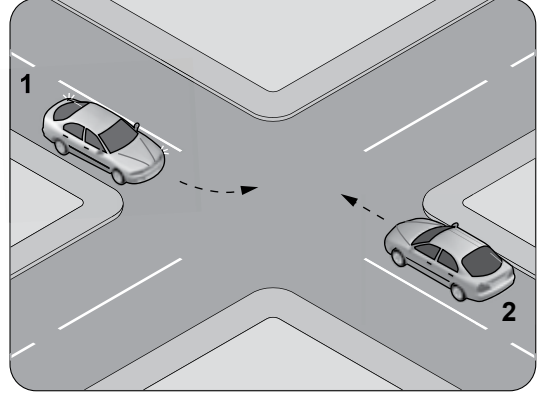
24. Geçmeye başlamadan önce, öndeki araca en fazla ne kadar yaklaşılır?

- A) Takip mesafesi kadar  
B) İki araç boyu kadar  
C) Üç araç boyu kadar  
D) Bir araç boyu kadar

25. Bölünmüş kara yolunda geçilmekte olan araç sürücüsü aşağıdakilerden hangisini yapmalıdır?

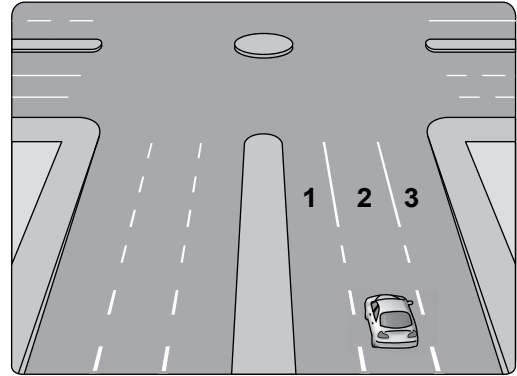
- A) Hızını arttırmalıdır.  
B) Bulunduğu şeridi izlemelidir.  
C) Önündeki aracı geçmeye çalışmalıdır.  
D) Dönüş lambalarıyla geç işareti vermelidir.

26. Şekle göre, sola dönüş yapmak isteyen 1 numaralı araç sürücüsü ne yapmalıdır?



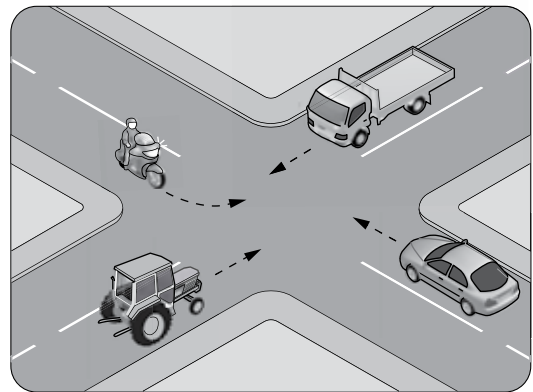
- A) 2 numaralı araca yol vermelidir.  
B) Hızını artırarak dönüşünü yapmalıdır.  
C) 2 numaralı aracın durmasını beklemelidir.  
D) 2 numaralı aracı ikaz ederek durdurmalıdır.

27. Şekildeki araç sürücüsü kavşaktan sağa dönüş yapmak için hangi şeridi izlemelidir?



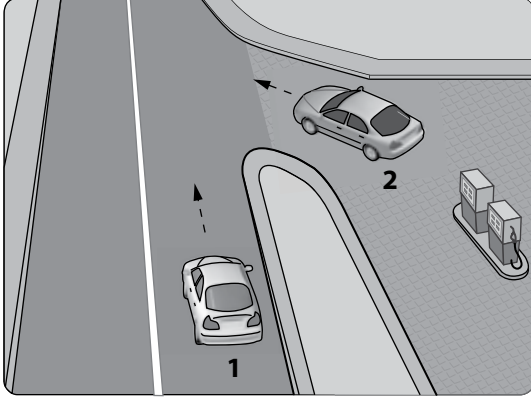
- A) 1 numaralı şeridi B) 2 numaralı şeridi  
C) 3 numaralı şeridi D) İsteddiği şeridi

28. Şekildeki kontrolsüz kavşakta ilk geçiş hakkını hangi araç kullanmalıdır?



- A) Motosiklet B) Traktör  
C) Otomobil D) Kamyonet

29. Akaryakıt istasyonundan yola çıkmak isteyen şekildeki 2 numaralı araç sürücüsü ne yapmalıdır?



- A) Selektör yaparak 1 numaralı aracı durdurmalıdır.  
 B) Korna çalıp 1 numaralı aracı yavaşlatmalıdır.  
 C) 1 numaralı aracın geçmesini beklemelidir.  
 D) Geçiş hakkını kendi kullanmalıdır.

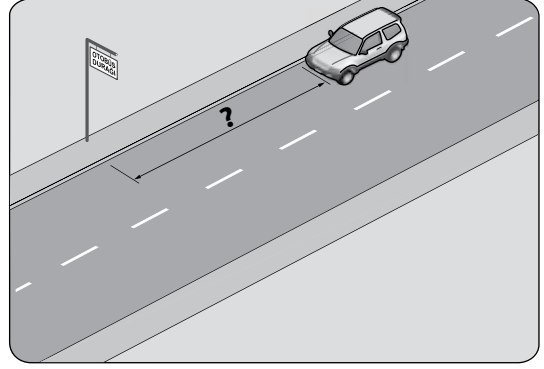
30. Aşağıdakilerden hangisinin geçiş üstünlüğü yoktur?

- A) Toplu taşıma araçlarının  
 B) Sanık veya suçlu takip eden araçların  
 C) Cankurtaran ve yaralı taşıyan araçların  
 D) Alarm durumunda sivil savunma hizmeti yapan araçların

31. Aksine bir işaret yoksa, eğimsiz iki yönlü dar yolda, otomobil ile kamyonun karşılaşması hâlinde, hangisi diğerine yol vermelidir?

- A) Trafik yoğunluğu fazla olan yöndeki taşıt, diğerine  
 B) Trafik yoğunluğu az olan yöndeki taşıt, diğerine  
 C) Otomobil, kamyonu  
 D) Kamyon, otomobile

32. Şekildeki araç sürücüsü, kamu hizmeti yapan yolcu taşıtı durağının en az kaç metre mesafe dışında aracını park edebilir?



- A) 5 B) 10 C) 15 D) 20

33. Geceleyin, görüşün yeterli olmadığı kavşağa yaklaşan sürücü gelişini nasıl haber vermektedir?

- A) Birkaç defa selektör yaparak  
 B) Acil uyarı ışıklarını yakarak  
 C) Birkaç defa korna çalarak  
 D) Dönüş ışıklarını yakarak

34. Tepe üstüne yakın yerde veya dönemeçte arızalanan aracın ön ve arkasından en az kaç metre uzağa yansıtıcı konulmalıdır?

- A) 30 B) 20 C) 10 D) 5

35. I- Korkutmak veya şaşırtmak  
 II- Su, çamur ve benzerlerini sıçratmak, atmak ve dökmek  
 III- Keyfi davranışlarda bulunmak suretiyle yaya veya araç trafiğini tehlikeye düşürmek

Sürücülerin yukarıdaki davranışlarından hangileri, kişilere zarar verecek tedbirsiz ve saygısız davranışlar kapsamına girer?

- A) I - II B) I - III  
 C) II - III D) I - II - III

36. Araç kornalarının aşağıda verilen durumların hangisinde kullanılması yasaktır?

- A) Araç geçmede uyarı amaçlı
- B) Kara yolunu kullananları uyarma amaçlı
- C) Konvoy oluşturmuş araçlarda kamunun huzurunu bozacak şekilde
- D) Yakın ilerisi görülemeyen kavşak ve tepe üstü gibi yerlere yaklaşırken gelişini haber vermede

37. Okul taşıtının arkasındaki DUR işaretinin yandığını gören, arkadan gelen sürücü nasıl hareket etmelidir?

- A) Aracını durdurmalıdır.
- B) Dikkatli ve yavaş geçmelidir.
- C) Diğer sürücülere uyarmalıdır.
- D) Hızını artırarak uzaklaşmalıdır.

38. Aşağıdakilerden hangisi, yaya ve okul geçitlerine yaklaşan sürücünün uyacağı kurallardan biri değildir?

- A) Aracın hızını azaltmak
- B) Aracın hızını artırmak
- C) İlk geçiş hakkını yayalara vermek
- D) Okul geçidi görevlisinin talimatlarına uymak

39. Kontrollü demir yolu geçidine yaklaşan sürücü nasıl hareket etmelidir?

- A) İnmiş bariyer varsa geçide girmeli
- B) Yol açıksa hızlı geçerek uzaklaşmalı
- C) Bariyer inmekte ise dikkatli ve hızlı geçmeli
- D) Hızını azaltıp, bariyerin izin vermesi hâlinde ve başka bir DUR emri de yoksa uygun hızla geçmeli

40. Kamyon, kamyonet ve römorklarda, kısa mesafelerde işçi taşınmasında aşağıdakilerden hangisi zorunlu değildir?

- A) Kasa kenarlarının düşmeyi önleyecek yükseklikte olması
- B) Elle tutulabilecek korkuluğun bulunması
- C) Kasa kapaklarının kapalı tutulması
- D) Kasa üzerinin kapalı olması

41. Aşağıdaki taşıtlardan hangisinin otoyolda sürülmesi yasaktır?

A)



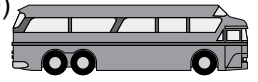
B)



C)



D)



42. Otoyoldan çıkarken hangi şeridin kullanılması zorunludur?

- A) Orta şeridin
- B) Tırmanma şeridinin
- C) Hızlanma (katılma) şeridinin
- D) Yavaşlama (ayrılma) şeridinin

43. Aşağıdakilerden hangisinde araç sürücüsünün emniyet kemeri kullanması zorunludur?

- A) Lastik tekerlekli traktör
- B) Hususi otomobil
- C) İş makinesi
- D) Motosiklet

44. Kollarında üç yuvarlaklı sarı bant bulunan ve beyaz baston taşıyan yayayı taşıt yolunda gören sürücü nasıl hareket etmelidir?

- A) Etkili şekilde korna çalmalıdır.
- B) Selektör yapıp, yayanın dikkatini çekmelidir.
- C) Gerektiğinde durmalı ve yayaya yardımcı olmalıdır.
- D) Yayayı korkutmadan yanından hızla geçmelidir.

45. Hususi otomobillere 3 yaş sonunda kaç yılda bir muayene yaptırılması zorunludur?

- A) 1
- B) 2
- C) 3
- D) 4

46. "E" sınıfı sürücü belgesine sahip olan bir kişi aşağıdakilerden hangisini kullanamaz?

- A) Otobüs
- B) Kamyon
- C) Motorlu bisiklet
- D) Lastik tekerlekli traktör

47. I- Arkadan çarpma  
II- Kırmızı ışıkta geçme  
III- Kavşaklarda geçiş önceliğine uymama  
Yukarıdakilerden hangileri trafik kazalarında asli kusur sayılır?

- A) I - II
- B) I - III
- C) II - III
- D) I - II - III

48. • Reflektör  
• İlk yardım çantası  
• Yangın söndürme cihazı  
Yukarıdaki teçhizatın tamamını bulundurması zorunlu olmayan motorlu taşıt aşağıdakilerden hangisidir?

- A) Lastik tekerlekli traktör
- B) Kamyon
- C) Otomobil
- D) Otobüs

49. Çevre kirliliğini önlemek amacıyla yapılan çalışmalara ne ad verilir?

- A) Çevre hakkı
- B) Çevre koruma
- C) Çevre düzeni
- D) Çevre sorunu

50. Aşağıdakilerden hangisi gürültünün verdiği zararlardan biri değildir?

- A) Beden sağlığının bozulması
- B) Ruh sağlığının bozulması
- C) İş veriminin artması
- D) Dikkatin dağılması

TEST BİTTİ.  
CEVAPLARINIZI KONTROL EDİNİZ.

### SINAV SIRASINDA UYULACAK KURALLAR

1. Sınavın başladığı andan itibaren, salon görevlilerinin tüm uyarılarına uymak zorundasınız.
2. Sınav başladıktan sonra görevlilerle konuşmanız ve soru sormanız yasaktır.
3. Sınav sırasında kopya çeken, çekmeye teşebbüs eden, kopya veren ya da kopya çekilmesine yardım eden, kurallara ve uyarılara uymayan adayların sınavları geçersiz sayılacaktır. Ayrıca bu kişiler ilk 60 dakika sonunda salondan çıkarılacaktır.
4. Sınav süresince, sınav giriş belgesi ile birlikte nüfus cüzdanı, ehliyet veya pasaport kimlik belgelerinden birini masanızın üzerinde bulundurunuz.
5. Sınav başladıktan sonra adayların birbirleriyle konuşmaları, kalem, silgi vb. şeyleri istemeleri yasaktır.
6. Sınav sırasında sigara, çay vb. içilmez.
7. Sınavın başladığı belirtilmeden soru kitapçıkları açılmaz ve cevaplandırma yapılamaz.
8. Sınav sonrası sınav giriş belgesini, soru kitapçığını ve cevap kâğıdını mutlaka salon görevlilerine teslim ediniz. Sınav evraklarını teslim etmeyen, soru kitapçıklarının sayfalarından bir kısmını eksik teslim edenlerin sınavları geçersiz sayılacak, ayrıca haklarında yasal işlem yapılacaktır.

(Salon başkanı başlama ve bitiş saatini tahtaya yazacaktır.)

Bu kitapçığın her hakkı saklıdır. Hangi amaçla olursa olsun, kitapçığın tamamının veya bir kısmının Millî Eğitim Bakanlığı Eğitim Teknolojileri Genel Müdürlüğünün yazılı izni olmadan kopya edilmesi, fotoğraflarının çekilmesi, bilgisayar ortamına alınması, herhangi bir yolla çoğaltılması, yayımlanması veya başka bir amaçla kullanılması yasaktır. Bu yasağa uymayanlar, doğabilecek cezai sorumluluğu ve kitapçığın hazırlanmasındaki mali külfeti peşinen kabullenmiş sayılır.

**BAŞLAYINIZ DENİLMEDEN SORU KİTAPÇIĞINI AÇMAYINIZ.**

**3. GRUP****CEVAP ANAHTARI****T****İLK YARDIM BİLGİSİ**

- 
1. A
  2. D
  3. B
  4. C
  5. A
  6. D
  7. C
  8. B
  9. D
  10. B
  11. A
  12. C
  13. A
  14. D
  15. C
  16. B
  17. D
  18. A
  19. C
  20. A
  21. B
  22. C
  23. D
  24. B
  25. A
  26. B
  27. C
  28. D
  29. A
  30. D

**TRAFİK VE ÇEVRE BİLGİSİ**

- 
1. B
  2. D
  3. B
  4. C
  5. A
  6. B
  7. C
  8. B
  9. A
  10. C
  11. B
  12. D
  13. A
  14. D
  15. B
  16. C
  17. D
  18. B
  19. A
  20. D
  21. C
  22. A
  23. D
  24. A
  25. B
  26. A
  27. C
  28. D
  29. C
  30. A
  31. D
  32. C
  33. A
  34. A
  35. D
  36. C
  37. A
  38. B
  39. D
  40. D
  41. A
  42. D
  43. B
  44. C
  45. B
  46. C
  47. D
  48. A
  49. B
  50. C