

SERTİFİKA TÜRÜ

F-G

101220111100

2. GRUP

T.C.
MİLLÎ EĞİTİM BAKANLIĞI
YENİLİK VE EĞİTİM TEKNOLOJİLERİ
GENEL MÜDÜRLÜĞÜ

Ölçme, Değerlendirme ve Yerleştirme Grup Başkanlığı

KİTAPÇIK TÜRÜ

K

MOTORLU TAŞIT SÜRÜCÜ ADAYLARI SINAVI SORU KİTAPÇIĞI

Adayın Adı ve Soyadı :
Aday Numarası (T.C. Kimlik No) :

DERSLER	SORU SAYISI	TOPLAM SORU SAYISI	TOPLAM SÜRE (DAKİKA)
İLK YARDIM BİLGİSİ	30	100	130
TRAFİK VE ÇEVRE BİLGİSİ	40		
MOTOR VE ARAÇ TEKNİĞİ BİLGİSİ	30		

ADAYLARIN DİKKATİNE!

1. Soru kitapçığının ön ve arka yüzündeki açıklamaları okuyunuz ve bu açıklamalara uyunuz.
2. Sınav saat **11.00**'de başlayıp **13.10**'da biter. Sınav başladıktan sonra ilk **60** dakika dolmadan dışarı çıkmayınız.
3. Sınav sırasında sözlük, hesap cetveli veya makinesi, çağrı cihazı, cep telefonu, telsiz, radyo gibi elektronik iletişim araçlarını yanınızda bulundurmuyunuz. Bu araçları kullanmanız ve kopya çekmeye teşebbüs etmeniz hâlinde sınavınız geçersiz sayılacaktır.
4. Başvuru şartlarını taşımadığınız hâlde sınava girmeniz, kopya çekmeniz, cevap kâğıdınızdaki fotoğraf ve bilgiler ile geçerli kimlik belgenizdeki (nüfus cüzdanı, pasaport veya sürücü belgenizdeki) bilgilerde uyumsuzluk olması, başka adayın sınav evrakını kullanmanız, geçerli kimlik belgenizi ve sınav giriş belgenizi ibraz edemediğiniz durumlarda sınavınız geçersiz sayılacaktır.
5. Elektronik iletişim araçlarıyla kopya çekmeniz, yerinize başka birinin sınava girdiğinin belirlenmesi veya organize olarak kopya çekme eylemine karıştığınızın tespit edilmesi durumunda bir yıl süreyle sınava alınmayacaksınız.

CEVAP KÂĞIDI VE SORU KİTAPÇIĞI İLE İLGİLİ AÇIKLAMALAR

1. Kendi adınıza düzenlenmiş cevap kâğıdı ve sertifika türünüze uygun soru kitapçığını almamış iseniz bunu salon görevlilerine bildirmekle yükümlüsünüz. Bu durumu salon görevlilerine bildirmediğiniz ya da geç bildirdiğinizde tüm sorumluluk size ait olacaktır.
2. Cevap kâğıdınızdaki bilgilerin doğruluğunu kontrol ediniz ve cevap kâğıdınızı imzalayınız.
3. Cevap kâğıdı üzerine yazacağınız yazı ve yapacağınız işaretlemelerde kurşun kalemde başka kalem kullanmayınız.
4. Soru kitapçıklarını kontrol ederek, baskı hatası olan kitapçığın değiştirilmesi için salon görevlilerine başvurunuz.
5. Soru kitapçığının ön yüzündeki ilgili yerlere ad, soyad ve T.C. kimlik numaranızı yazınız.
6. Her sorunun dört seçeneği vardır. Dört seçenektan sadece biri doğrudur. Doğru cevap olarak kabul ettiğiniz seçeneği, cevap kâğıdınızın ilgili sütununa aynı soru numarasını dikkate alarak cevap kâğıdındaki örnekte olduğu gibi yuvarlağın dışına taşımadan kodlayınız. **Soru kitapçığı üzerinde yapılan cevaplandırmalar dikkate alınmayacaktır.**
7. Değiştirmek istediğiniz bir cevabı, yumuşak silgiyle cevap kâğıdını örselemeden temizce siliniz ve yeni cevabınızı kodlamayı unutmayınız.
8. Yanlış cevaplarınız dikkate alınmadan sadece doğru cevaplarınız üzerinden puanlama yapılacaktır.
9. Her ders kendi içerisinde **100** puan üzerinden değerlendirilecektir. Başarılı sayılabilmemiz için her dersten ayrı ayrı en az **70** puan almanız gerekir.
10. Soruları ve sorulara verdiğiniz cevapları, yanınızda götürmek amacıyla kaydetmeyiniz; hiçbir şekilde dışarı çıkarmayınız.
11. Sınav bitiminde, sınav giriş belgesi, soru kitapçığı ve cevap kâğıdını salon görevlilerine teslim ediniz.

Arka kapaktaki açıklamalara geçiniz.

1. Aşağıdakilerden hangisi trafik kazalarının önlenmesinde en önemli unsurdur?

- A) Kurallara uymayı alışkanlık hâline getiren bireyler yetiştirmek
- B) Yağmurlu ve sisli havalarda daha dikkatli olmak
- C) Araçların bakım ve onarımını önemsemek
- D) Yolları ve kaldırımları onarmak

2. Trafik kazalarına müdahalede ilk yardımın 1. adımı nedir?

- A) Tıbbi yardım istenmesi
- B) Yaralının hemen araçtan çıkarılması
- C) Yaralının hemen hastaneye taşınması
- D) Trafik ve can güvenliğinin sağlanması

3. Aşağıdaki organlardan hangisi karın bölgesinde bulunur?

- A) Kalp
- B) Mide
- C) Yutak
- D) Akciğer

4. Kalp ve kan damarları vücudumuzdaki hangi sistemde yer alır?

- A) Dolaşım sisteminde
- B) Solunum sisteminde
- C) Sindirim sisteminde
- D) Sinir sisteminde

5. Yaralıda boyun hasarı şüphesi varsa, araçtan nasıl çıkarılmalıdır?

- A) Ayaklarından çekilerek
- B) Baş-çene pozisyonu verilerek
- C) Boynuna mutlaka boyunluk takılarak
- D) Çene göğüse degecek şekilde baş öne eğilerek

6. Araç ilk yardım çantasında bulundurulması gereken malzemelerin miktarı neye göre belirlenir?

- A) Sürücünün isteğine
- B) Taşınacak yolcu sayısına
- C) Mevsim ve yol durumuna
- D) Yolcuların sağlık durumlarına

7. Aşağıdakilerden hangisi solunum durmasına bağlı olarak dokuların oksijensiz kaldığını gösteren bir belirtidir?

- A) Göz bebeklerinin küçülmesi
- B) Kişinin aktif ve huzursuz olması
- C) Yüzün kızarması ve vücut sıcaklığının artması
- D) Parmak uçları ve dudaklardan başlayıp yayılan morarma olması

8. Suni solunum işlemleri öncesinde ilk olarak yapılması gereken aşağıdakilerden hangisidir?

- A) Ağız içinin temizlenerek hava yolu açıklığının sağlanması
- B) Suni solunuma başlamadan 5 dakika beklenilmesi
- C) Solunumu uyarmak için göğüs bölgesine yumruk atılması
- D) Hastanın ayaklarının yükseltilmesi

9. "Ağızdan ağıza" suni solunum yapılacak olan kazazedede boyun travması yoksa, verilecek en doğru pozisyon aşağıdakilerden hangisidir?

- A) Yastıksız olarak sırtüstü yatırılması
- B) Başının altına yastık konularak sırtüstü yatırılması
- C) Sırtüstü yatar pozisyonda iken başının geriye doğru olması
- D) Sırtüstü yatar pozisyonda iken çenesinin göğsüne degecek şekilde olması

10. Aşağıdakilerden hangisi toplar damar kanamasının özelliğidir?

- A) Açık parlak kırmızı renkte olması
- B) Koyu kırmızı renkli ve yayılarak akması
- C) Kalp atımları ile uyumlu ve fışkırır tarzda olması
- D) Küçük kabarcıklar yaparak, sızıntı şeklinde akması

11. Aşağıdakilerden hangisi kanamalarda yapılan yanlış bir uygulamadır?

- A) Kanayan bölgeyi kalp seviyesinden aşağıda tutmak
- B) Kanayan damarın üzerine doğrudan baskı uygulamak
- C) Kanayan yere en yakın basınç noktasına baskı uygulamak
- D) Kanamanın durdurulmadığı durumlarda uygun kemik üzerine turnike uygulamak

12. Turnike uygulamasında ilk bir saat içinde, kaç dakikada bir boğucu sargı gevşetilmelidir?

- A) 1-2 dakika
- B) 5-10 dakika
- C) 15-20 dakika
- D) 30-40 dakika

13. Kişinin çevre ile bağlantısının tamamen kesildiği, uyarılara cevap veremediği derin bilinç kaybına ne denir?

- A) Şok
- B) Koma
- C) Zehirlenme
- D) Hâlsizlik

14. Aşağıdakilerin hangisinde şok pozisyonu vermek sakıncalıdır?

- A) Burnundan ve kulağından kanaması olanlarda
- B) El bileğinde açık kırık ve kanaması olanlarda
- C) Tansiyonu düşük ve nabız alınamayanlarda
- D) Bacağında açık kırık ve kanaması olanlarda

15. Bebeklerde dış kalp masajı uygulamasında dakikada kaç kez bası yapılmalıdır?

- A) 40
- B) 60
- C) 80
- D) 100

16. Aşağıdakilerden hangisi kesik şeklindeki yaralanmalarda yapılan ilk yardım uygulamalarındandır?

- A) Yara üzerine alkol döküp açık bırakmak
- B) Yarayı tentürdiyotlu pamukla sarıp sıcak tutmak
- C) Yara kenarlarını birbirine yaklaştırdıktan sonra sarmak
- D) Kesilen bölgenin kalp seviyesinin altında kalmasını sağlamak

17. Kazazedenin burnundan ve kulağından kan ile birlikte sıvı gelmesi aşağıdaki yaralanma durumlarının hangisinde görülür?

- A) Şiddetli baş yaralanması
- B) Göğüs zedelenmesi
- C) Dalak yırtılması
- D) Mide delinmesi

18. Yanık vakalarında uygulanan ilk yardımda aşağıdakilerden hangisinin yapılması yanlıştır?

- A) Bilinci yerinde ise bol su verilmesi
- B) Yanığa bağlı oluşan su dolu kabarcıkların patlatılması
- C) Kimyasal madde yanıklarında yanan bölgenin bol su ile yıkanması
- D) Kazazedenin alevli yanması durumunda hava ile temasının kesilmesi

19. Aşağıdakilerin hangisinde kırık olduğunda atelle tespit uygulaması yapılır?

- A) Kürek kemiği
- B) Kaburga kemiği
- C) Ön kol kemiği
- D) Köprücük kemiği

20. Aşağıdaki kemiklerden hangisinde kırık olması durumunda kazazedenin göğüs bölgesine yapılan baskıda şiddetli ağrı, nefes almada güçlük ve öksürük belirtileri görülür?

- A) Kol kemiği
- B) Kalça kemiği
- C) Uyluk kemiği
- D) Kaburga kemiği

21. Oynar eklemi oluşturan kemik uçlarının birbirinden ayrılmasına ne ad verilir?

- A) Kırık
B) İncinme
C) Çıkık
D) Burkulma

22. Tıbbi yardım haberleşmesinde iletilecek mesaj nasıl olmalıdır?

- A) Yazılı, sözlü ve hareketli
B) Kısa, öz ve anlaşılır
C) Ayrıntılı ve uzun
D) Şifreli ve gizli

23. Çok sayıda yaralının olduğu kazalarda en son taşınması gereken yaralı aşağıdakilerden hangisidir?

- A) Bilincini kaybeden
B) Açık karın yarası olan
C) Solunum zorluğu olan
D) Ayak bileğinde çıkık olan

24. Aşağıdaki yaralılardan hangisinin sedyesiz ve oturtularak taşınmasında tehlike yoktur?

- A) Şoka girmiş olan
B) Omurga kırığı olan
C) Kol kemiği kırık olan
D) Kalça kemiği kırık olan

25. Güneş çarpmasında, hastaya aşağıdaki uygulamalardan hangisi yapılır?

- A) Sıcak duş yaptırılır.
B) Vücudu serinletilir.
C) Sıcak içecekler verilir.
D) Üstü örtülerek terlemesi sağlanır.

26. Egzoz gazına maruz kalmanın sonucu olarak yetersiz soluyan hastaya aşağıdakilerden hangisi uygulanmalıdır?

- A) Açık havaya çıkarmak
B) Yoğurt yedirmek
C) Tuzlu su içirmek
D) Kusturmak

27. I- Kırıklar
II- Yanıklar ve kas krampları
III- Kalp ve solunum durması

Yukarıda verilenlerden hangileri elektrik çarpması sonucu oluşabilir?

- A) Yalnız I
B) I - II
C) II - III
D) I - II - III

28. İşitme cihazı kullanması zorunlu olan sürücü, hangi sınıf sürücü belgeleri ile araç kullanabilir?

- A) B sınıfı (hususî araç) ve F sınıfı
B) B sınıfı (bütün araçlar)
C) C, D, E ve G
D) A1, A2 ve H

29. I- Motosiklet yolcuları
II- Motosiklet sürücüleri
III- Motorlu bisiklet yolcuları
IV- Motorlu bisiklet sürücüleri

Resimde görülen koruma başlığını yukarıda verilenlerden hangilerinin kullanması zorunludur?



- A) I - II
B) III - IV
C) I - II - III
D) I - II - III - IV

30. Aşağıdakilerden hangisi sürücülerden beklenen olumlu davranış özelliklerindedir?

- A) Yolcuların isteğine göre araç kullanmak
B) Diğer sürücülerden önce kendi hakkını gözetmek
C) Karşılaştığı trafik kazasında yaralılara ilk yardım uygulamak
D) Emniyet görevlisinin olmadığı yerlerde kendi koyduğu kuralları uygulamak

İLK YARDIM BİLGİSİ TESTİ BİTTİ.
TRAFİK VE ÇEVRE BİLGİSİ TESTİNE GEÇİNİZ.

2. GRUP

TRAFİK VE ÇEVRE BİLGİSİ

K

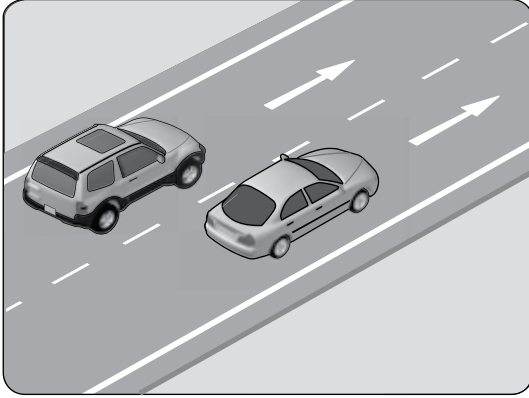
1. Motorlu taşıt sürücü sertifikasını alan aday, sürücü belgesini almak için nereye başvurmalıdır?

- A) İl Özel İdarelerine
- B) İl Millî Eğitim Müdürlüğüne
- C) İl veya ilçedeki sürücü kurslarından birine
- D) Emniyet Genel Müdürlüğüne bağlı trafik tescil kuruluşuna

2. Yetkililerce, araçla ilgili belgelerin alınıp aracın belirli bir yere çekilerek trafikten alıkonulmasına ne denir?

- A) Duraklama
- B) Trafik suçu
- C) Trafikten men
- D) Trafik kusuru

3. Şekildeki kara yoluna ne ad verilir?



- A) İki yönlü kara yolu
- B) Tek yönlü kara yolu
- C) Bölünmüş kara yolu
- D) Erişme kontrollü kara yolu

4. Aşağıdaki araçlardan hangisi iş makinesidir?

- A) Kamyon
- B) Otobüs
- C) Minibüs
- D) Biçerdöver

5. Işıklı trafik işaret cihazında aralıklı olarak yanıp sönen sarı ışıkta sürücü ne yapmalıdır?

- A) Yavaş ve dikkatli geçmeli
- B) Durmalı, yolu kontrol ettikten sonra geçmeli
- C) Yolu açık olduğunu bildirdiği için hızlı geçmeli
- D) Yolu kapalı olduğunu bildirdiği için bu yola girmemeli

6. Şekildeki trafik görevlisinin yapmış olduğu işaretin sürücüler için anlamı nedir?



- A) Geç
- B) Hızlan
- C) Yavaşla
- D) Sağa yanaş ve dur

7. Şekildeki trafik işaretini gören sürücü ne yapmalıdır?



- A) Geriye dönmeli
- B) Hızını azaltmalı
- C) Ani fren yapmalı
- D) Yolu kayganlığını kontrol etmeli

8. Şekildeki trafik işareti neyi bildirir?



- A) Kaygan yola yaklaşıldığını
- B) Sola dönmenin yasaklandığını
- C) Sola tehlikeli viraja yaklaşıldığını
- D) Sol taraftan tek yönlü yola girileceğini

9. Şekildeki trafik işaretini gören sürücünün aşağıdakilerden hangisini yapması doğrudur?



- A) Hızını artırması
- B) Vitesi boşa alması
- C) Sert fren yapması
- D) Uygun vitesle inmesi

2. GRUP**TRAFİK VE ÇEVRE BİLGİSİ****K**

10. Aşağıdaki trafik işaretlerinden hangisi düşük banket anlamındadır?

A)



B)



C)



D)



11. Şekildeki trafik işareti neyi bildirir?



- A) Traktörün geçebileceğini
- B) Traktörün giremeyeceğini
- C) Traktörlerin park edebileceğini
- D) Sadece traktörün girebileceğini

12. Şekildeki trafik işareti neyi bildirir?



- A) Durmanın yasak olduğunu
- B) Motorlu taşıt trafiğine kapalı yolu
- C) Tehlikeli madde taşıtının giremeyeceğini
- D) Sesli ikaz cihazlarının kullanımının yasak olduğunu

13. Şekildeki trafik işareti sürücüyü neyi bildirir?



- A) Park yasağını
- B) Geçme yasağı sonunu
- C) Hız sınırlaması sonunu
- D) Öndeki taşıtı geçmenin yasak olduğunu

14. Aşağıdakilerden hangisi yol ver trafik işaretidir?

A)



B)



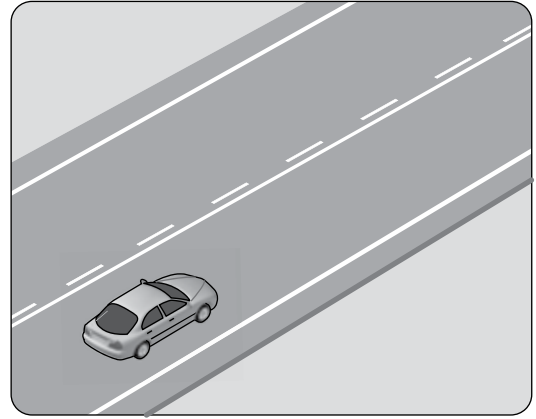
C)



D)



15. Şekilde görülen yanyana çizilmiş kesik ve devamlı yol çizgileri sürücüye neyi bildirir?



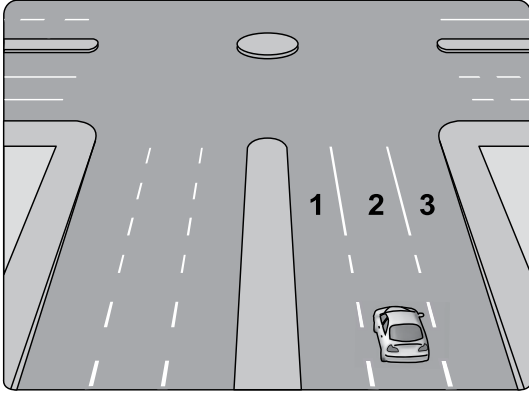
- A) İki şeritli yolun tek şeritli yola dönüşeceğini
- B) Çift yönlü yoldan tek yönlü yola girileceğini
- C) Kesik çizgi tarafındaki araçların şerit değiştirebileceğini
- D) Devamlı çizgi tarafındaki araçların şerit değiştirebileceğini

16. Taşıt yolu veya park alanında, kaplama üzerine çizilen şekildeki sembolün anlamı nedir?



- A) Özürlü sürücü yolu
- B) Özürlü taşıtı giremez
- C) Özürlü sürücüler çıkabilir
- D) Özürlü sürücüler için park yeri

17. Şekildeki araç sürücüsü dönel kavşaktan geriye dönüş yapmak için hangi şeridi izlemelidir?



- A) 1 numaralı şeridi B) 2 numaralı şeridi
C) 3 numaralı şeridi D) İsteddiği şeridi

18. Aksine bir işaret bulunmadıkça, yerleşim yeri içindeki kara yollarında, lastik tekerlekli traktörler için azami hız saatte kaç kilometredir?

- A) 40 B) 30 C) 20 D) 10

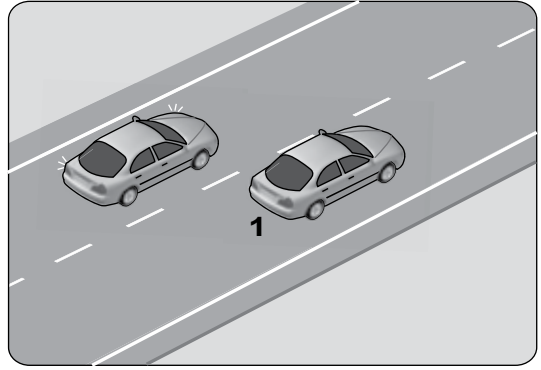
19. Saatte 40 kilometre hızla seyreden aracın, önündeki aracı takip mesafesi en az kaç metre olmalıdır?

- A) 10 B) 20 C) 30 D) 40

20. Aşağıdakilerden hangisi öndeki araç geçilirken dikkate alınmaz?

- A) Geçilen aracın hızı
B) Trafik ve yol durumu
C) Geçilen aracın modeli
D) Geçilen aracın uzunluğu

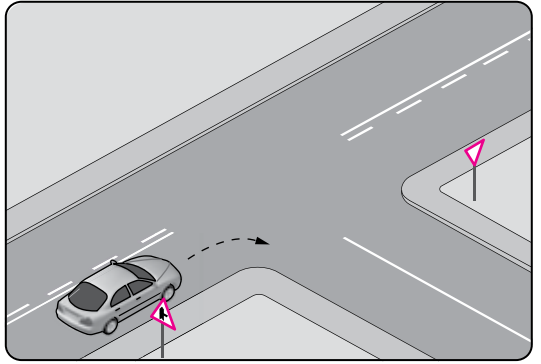
21.



- Şekildeki iki yönlü yolda, 1 numaralı geçilen araç sürücüsünün aşağıdakilerden hangisini yapması doğrudur?

- A) Gidiş yönüne göre sağa doğru yaklaşması
B) Uzun hüzmeli farlarını art arda yakması
C) Kesik çizgi tarafına yaklaşması
D) Hızını artırması

22.

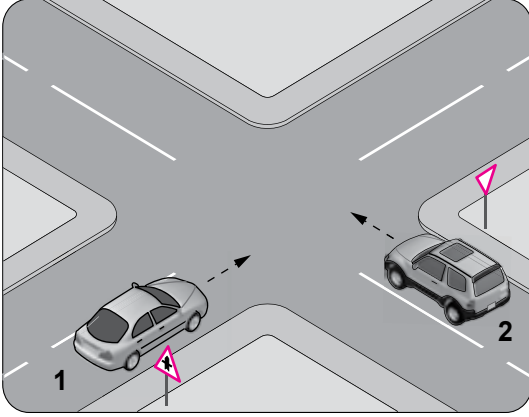


- Şekildeki gibi sağa dönüş yapacak olan sürücü, aşağıdakilerden hangilerini yapmalıdır?

- I- Sağa dönüş lambasını yakmalı
II- Hızını azaltmalı
III- Dar bir kavisle dönmeli

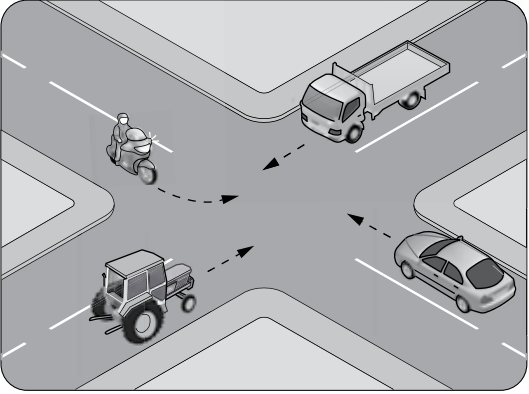
- A) Yalnız I B) I - II
C) II - III D) I - II - III

23. Şekildeki 2 numaralı aracın sürücüsü ne yapmalıdır?



- A) 1 numaralı araca yol vermeli
B) Geçiş hakkını kendi kullanmalı
C) Hızını artırarak kavşağa önce girmeli
D) Korna çalıp 1 numaralı aracı durdurmalı

24. Şekildeki kontrolsüz kavşakta ilk geçiş hakkını hangi araç kullanmalıdır?



- A) Traktör
B) Otomobil
C) Kamyonet
D) Motosiklet

25. Aşağıdakilerden hangisi geçiş üstünlüğüne sahip araçlardandır?

- A) Motosiklet
B) İtfaiye aracı
C) Tarım traktörü
D) Toplu taşıma aracı

26. Aksine bir işaret yoksa, eğimsiz iki yönlü dar yolda, otomobil ile iş makinesinin karşılaşması hâlinde, hangisi diğerine yol vermelidir?

- A) İş makinesi, otomobile
B) Otomobil, iş makinesine
C) Şeridi daralmış olan, diğerine
D) Dingil ağırlığı az olan, diğerine

27. Karşıdan gelen araçla karşılaşıldığında uzağı gösteren ışıkların yerine hangisi yakılmalıdır?

- A) Park ışıkları
B) Dönüş ışıkları
C) Acil uyarı ışıkları
D) Yakını gösteren ışıklar

28. Aşağıdakilerden hangisi kara yolunda bozulup kalan araçların, tehlikeye meydan vermemesi için yapılması gereken işlemlerdendir?

- A) Aracın ön ve arkasına birer kırmızı yansıtıcı konulması
B) Aracın kapılarının açık tutulması
C) Araçta gözcü bulundurulması
D) Vitesin boşa alınması

29. Okul taşıtlarının arkasındaki DUR işaretinin yanması neyi bildirir?

- A) Taşıtın arıza yaptığını
B) Taşıtın geri manevra yaptığını
C) Öğrencilerin indirilip bindirildiğini
D) Taşıtın okula yaklaşmış olduğunu

30. Demir yolu (hemzemin) geçidinde aşağıdakilerden hangisinin yapılması yasaktır?

- A) Hızın azaltılması
B) Öndeki aracın geçilmesi
C) Bariyer kapalı ise durulması
D) Bariyer açık ise dikkatli geçilmesi

31. I- Dikkatli olmaları
II- Trafik kurallarına uymaları
III- Araç bakımlarını düzenli olarak yaptırmaları
- Sürücülerin yukarıdaki davranışlarından hangileri kazaları azaltır?
- A) Yalnız I
B) I - II
C) II - III
D) I - II - III
32. Aşağıdaki hâllerin hangisinde araçların teknik muayenelerinin yaptırılması zorunludur?
- A) Üzerinde teknik değişiklik yapıldığında
B) Tescil belgesi değiştirildiğinde
C) Sigorta süresi bittiğinde
D) Sahibi değiştiğinde
33. G sınıfı sürücü belgesi sahibi olanlar aşağıdaki araçlardan hangisini kullanabilir?
- A) Otobüs
B) İş makinesi
C) Otomobil
D) Kamyon
34. Aşağıdakilerden hangisi Karayolları Trafik Kanunu'na göre sürücü olabilmenin şartlarından biri değildir?
- A) Bir meslek sahibi olmak
B) Belirli bir eğitim seviyesine sahip olmak
C) Kullanacağı araca göre belirli bir yaşın üzerinde olmak
D) Sürücülük yapmaya uygun olduğunu gösterir sağlık raporu almak
35. Trafik kazasına karışan kişilerin tümü, yetkililerin gelmesini gerekli görmez ve anlaşılırsa, durumu aralarında yazılı olarak tespit etmek suretiyle olay yerinden ayrılabilirler.
- Yukarıdaki ifade hangi tür kazalarda geçerlidir?
- A) Ölümlü kazalarda
B) Yaralanmalı kazalarda
C) Maddi hasarlı kazalarda
D) Maddi hasarlı ve yaralanmalı kazalarda

36. Aşağıdakilerden hangisi trafik kazasında asli kusur sebebi sayılır?
- A) Kırmızı ışıkta geçmek
B) Taşıma sınırının üzerinde yük taşımak
C) Zorunlu olmadıkça aracını yavaş sürmek
D) Sürücü belgesini yanında bulundurmamak
37. Aşağıdakilerden hangisi trafik suçudur?
- A) Taşıma sınırı altında yük taşımak
B) Tehlikeli madde taşıyan araçları geçmek
C) Aracın cinsine ve hızına uygun olmayan şeritten gitmek
D) Gidiş yönüne göre yolun en sağından seyretmek
38. • Reflektör
• İlk yardım çantası
• Yangın söndürme cihazı
- Yukarıdaki teçhizatın tamamını bulundurmaması zorunlu olmayan motorlu taşıt aşağıdakilerden hangisidir?
- A) Otobüs
B) Kamyon
C) Otomobil
D) Lastik tekerlekli traktör
39. Çevre kirliliğini önlemek amacıyla yapılan çalışmalara ne denir?
- A) Çevre
B) Çevre koruma
C) Çevre düzeni
D) Çevre hakkı
40. Sürücülerin aşağıda verilen davranışlarından hangisi çevreyi olumsuz etkiler?
- A) Araç hızına uygun vitesle seyretmeleri
B) Araçlarının bakımını zamanında yaptırmaları
C) Araçlarını gereksiz yere çalışır hâlde tutmaları
D) Egzoz emisyon kontrollerini zamanında yaptırmaları

TRAFİK VE ÇEVRE BİLGİSİ TESTİ BİTTİ.
MOTOR VE ARAÇ TEKNİĞİ BİLGİSİ TESTİNE GEÇİNİZ.

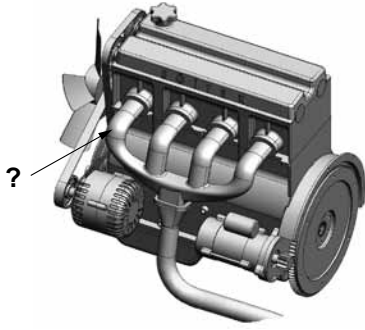
1. Motorun alt tarafını kapatarak hareketli parçalarını dış etkenlerden koruyan ve motor yağına depoluk eden parça hangisidir?

- A) Karter
B) Radyatör
C) Yakıt deposu
D) Silindir kapağı

2. Dizel motorlarda emme zamanında silindirlere ne alınır?

- A) Hidrolik
B) Sadece hava
C) Sadece motorin
D) Motorin-hava karışımı

3.



Şekilde soru işareti (?) ile gösterilen ve motorda yanma sonucu oluşan gazların dışarı atılmasını sağlayan parça aşağıdakilerden hangisidir?

- A) Egzoz manifoldu
B) Emme manifoldu
C) Külbütör kapağı
D) Karter

4. Depodaki yakıtı, yakıt enjeksiyon pompasına gönderen parça aşağıdakilerden hangisidir?

- A) Enjektör
B) Yakıt filtresi
C) Yakıt göstergesi
D) Besleme pompası

5. Aşağıdakilerden hangisi yakıt içerisindeki yabancı maddeleri temizleyen elemandır?

- A) Enjektör
B) Yakıt borusu
C) Yakıt filtresi
D) Yakıt pompası

6. Dizel motorlarda, sıkıştırılmış hava üzerine enjektörle ne püskürtülür?

- A) Motorin
B) Benzin
C) Su buharı
D) Hidrolik yağ

7. Silindire giren havayı temizleyen parça aşağıdakilerden hangisidir?

- A) Su filtresi
B) Yağ filtresi
C) Hava filtresi
D) Benzin filtresi

8. Soğuk havalarda dizel motorun daha kolay çalışmasını aşağıdakilerden hangisi sağlar?

- A) Enjektör
B) Radyatör
C) Isıtma bujisi
D) Hava filtresi

9. Hangisi taşıt deposundaki yakıtın miktarını gösterir?

- A) Yağ çubuğu
B) Jikle devresi
C) Yağ göstergesi
D) Yakıt göstergesi

10. Dizel motorlarında, aşağıdakilerden hangisinin sökülmesi yakıt sisteminin hava yapmasına neden olur?

- A) Yağ filtresinin
B) Yakıt borularının
C) Hava filtresinin
D) Hidrolik filtresinin

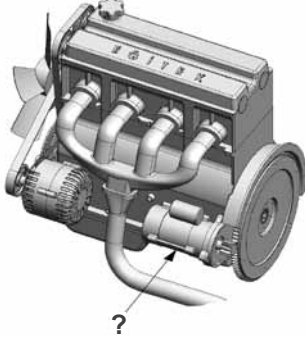
11. Aşağıdakilerden hangisi araçlarda kirli yakıt kullanılmasının bir sonucudur?

- A) Motorun rölanti devrinin yüksek olması
B) Yağlama sisteminin görev yapamaması
C) Motorun düzensiz ve tekleyerek çalışması
D) Marş yapıldığında marş motorunun yavaş dönmesi

12. Aşağıdakilerden hangisi yakıt sarfiyatını artırır?

- A) Rölanti devrinin yüksek olması
B) Yakıt pompasının ayarlı olması
C) Fren hidroliğinin tamamlanması
D) Soğutma suyuna antifriz katılması

13. Şekilde soru işareti (?) ile gösterilen ve motorun çalışması için ilk hareketi veren parça hangisidir?



- A) Alternatör
B) Marş motoru
C) Isıtma bujisi
D) Şarj dinamosu

14. Akünün bakımında aşağıdakilerden hangisi yapılır?

- A) Plakaları temizlenir.
B) Antifrizle doldurulur.
C) Suyu boşaltılıp yağlanır.
D) Kutup başlarının oksitleri temizlenir.

15. Aşağıdakilerden hangisi akünün kendiliğinden boşalmasına neden olur?

- A) Üst kısmında pisliklerin birikmesi
B) Akü reklam etiketinin yırtılması
C) Kutup başlarının temiz olması
D) Kutup başlarının sıkı olması

16. Aşağıdakilerden hangisi motordaki yağın görevidir?

- A) Tekerleğe gelen yükü azaltmak
B) Yakıt-hava karışımını ayarlamak
C) Motorun erken ısınmasını sağlamak
D) Sürtünmeye bağlı aşınmayı azaltmak

17. Motor çalışır durumda iken aracın gösterge panelinde yağ basıncı ikaz ışığının yandığı görüldüğünde ne yapılır?

- A) Motor rölantide çalıştırılır.
B) Motor hemen durdurulur.
C) Motor devri yükseltilir.
D) Motor devri düşürülür.

18. Yağ çubuğunun görevi aşağıdakilerden hangisidir?

- A) Antifriz seviyesini göstermek
B) Elektrolit seviyesini göstermek
C) Motor yağı seviyesini göstermek
D) Soğutma suyu seviyesini göstermek

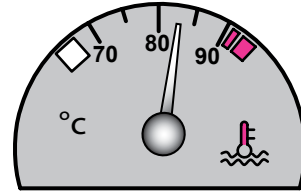
19. Aşağıdakilerden hangisi motorun soğutma sistemi parçasıdır?

- A) Alternatör
B) Termostat
C) Distribütör
D) Isıtma bujisi

20. Donmayı önlemek için radyatöre ne konulur?

- A) Yağ
B) Asit
C) Saf su
D) Antifriz

21. Aracın gösterge panelinde bulunan şekildeki gösterge sürücüyü neyi bildirir?







- A) Karterdeki yağ miktarını
B) Depodaki yakıt miktarını
C) Soğutma suyu sıcaklığını
D) Radyatördeki su seviyesini

22. Ventilatör kayışı çok sıkı ise aşağıdaki arızalardan hangisi meydana gelir?

- A) Motor yağ yakar.
B) Motor hararet yapar.
C) Araç daha hızlı gider.
D) Alternatör yatakları bozulur.

23. Seyir hâlindeki aracın gösterge panelinde aşağıdaki ikaz ışıklarından hangisinin yanıyor olması, trafik kurallarına uymak şartıyla derhal durulması gerektiğini belirtir?

- A)  B) 
- C)  D) 

24. Aşağıdakilerden hangisi fren lambalarının yanmamasına sebep olur?

- A) Fren müşirinin arızalı olması
B) Fren hidroliğinin fazla olması
C) Fren sisteminde hava olması
D) Fren pedalının yumuşak olması

25. Aracın hangi sistemindeki kaçak, akünün kendiliğinden boşalmasına neden olur?

- A) Yakıt sistemi B) Elektrik sistemi
C) Yağlama sistemi D) Soğutma sistemi

26. Aşağıdakilerden hangisi aydınlatma sisteminin parçasıdır?

- A) Buji B) Vantilatör
C) Sigorta D) Alternatör

27. Aşağıdakilerden hangisi aracın fazla yakıt yakmasına sebep olur?

- A) Kavramanın kaçırması
B) Enjektörlerin yeni olması
C) Hava filtresinin temiz olması
D) Hıza uygun vitesin kullanılması

28. Aşağıdakilerden hangisi aracın hızını ve torkunu ayarlar?

- A) Aks B) Vites Kutusu
C) Süspansiyon D) Helezon yaylar

29. Aşağıdakilerden hangisi fren sisteminin görevlerinden biri değildir?

- A) Aracın hızını düşürmek
B) Duran aracı sabitlemek
C) Durma mesafesini artırmak
D) Aracı güvenli bir şekilde durdurmak

30. Direksiyon simidinin hareketi, hangi parça aracılığıyla direksiyon dişli kutusuna iletilir?

- A) Volan B) Akslar
C) Tekerlekler D) Direksiyon mili

TEST BİTTİ.
CEVAPLARINIZI KONTROL EDİNİZ.

SINAV SÜRESİNCE UYULACAK KURALLAR

- 1. Adaylar, sınavın başladığı andan itibaren, salon görevlilerinin tüm uyarılarına uymak zorundadırlar.**
- 2. Sınav başladıktan sonra adayların salon görevlileri ve birbirleri ile konuşmaları, kalem, silgi vb. şeyleri istemeleri yasaktır.**
- 3. Sınav sırasında kopya çeken, çekmeye teşebbüs eden, kopya veren ya da kopya çekilmesine yardım eden, kurallara ve uyarılara uymayan adayların sınavları geçersiz sayılacaktır.**
- 4. Adaylar sınav süresince, sınav giriş belgesi ile birlikte kimlik belgelerinden birini (nüfus cüzdanı, pasaport veya sürücü belgesini) masalarının üzerinde bulunduracaktır.**
- 5. Sınav evraklarını teslim etmeyen, soru kitapçıklarının sayfalarından bir kısmını eksik teslim edenlerin sınavları geçersiz sayılacak, ayrıca haklarında yasal işlem yapılacaktır.**

SALON GÖREVLİLERİNCE SINAV BAŞLAMADAN ÖNCE ADAYLARA YAPILACAK SON UYARI

Soracağınız bir şey var mı? Varsa, şimdi sorunuz; sınav başladıktan sonra sorularınıza cevap verilmeyecektir. Hazır mısınız? Sınav, okulun bütün salonlarında aynı anda başlayacağı için başlama zilini beraberce bekleyelim. Hepinize başarılar dileriz.
(Salon başkanı başlama ve bitiş saatini tahtaya yazacaktır.)

Bu kitapçığın her hakkı saklıdır. Hangi amaçla olursa olsun, kitapçığın tamamının veya bir kısmının Millî Eğitim Bakanlığı Yenilik ve Eğitim Teknolojileri Genel Müdürlüğü'nün yazılı izni olmadan kopya edilmesi, fotoğraflarının çekilmesi, bilgisayar ortamına alınması, herhangi bir yolla çoğaltılması, yayımlanması veya başka bir amaçla kullanılması yasaktır. Bu yasağa uymayanlar, doğabilecek cezai sorumluluğu ve kitapçığın hazırlanmasındaki mali külfeti peşinen kabullenmiş sayılır.

“BAŞLAYINIZ.” DENİLMEDEN SORU KİTAPÇIĞINI AÇMAYINIZ.

2. GRUP**CEVAP ANAHTARI****K****İLK YARDIM BİLGİSİ**

1. A
2. D
3. B
4. A
5. C
6. B
7. D
8. A
9. C
10. B
11. A
12. C
13. B
14. A
15. D
16. C
17. A
18. B
19. C
20. D
21. C
22. B
23. D
24. C
25. B
26. A
27. D
28. A
29. D
30. C

TRAFİK VE ÇEVRE BİLGİSİ

1. D
2. C
3. B
4. D
5. A
6. D
7. B
8. C
9. D
10. A
11. B
12. D
13. B
14. A
15. C
16. D
17. A
18. C
19. B
20. C
21. A
22. D
23. A
24. C
25. B
26. A
27. D
28. A
29. C
30. B
31. D
32. A
33. B
34. A
35. C
36. A
37. C
38. D
39. B
40. C

MOTOR VE ARAÇ TEKNİĞİ BİLGİSİ

1. A
2. B
3. A
4. D
5. C
6. A
7. C
8. C
9. D
10. B
11. C
12. A
13. B
14. D
15. A
16. D
17. B
18. C
19. B
20. D
21. C
22. D
23. B
24. A
25. B
26. C
27. A
28. B
29. C
30. D