

SERTİFİKA TÜRÜ

A1-A2

101220111100

1. GRUP

T.C.
MİLLÎ EĞİTİM BAKANLIĞI
YENİLİK VE EĞİTİM TEKNOLOJİLERİ
GENEL MÜDÜRLÜĞÜ

Ölçme, Değerlendirme ve Yerleştirme Grup Başkanlığı

KİTAPÇIK TÜRÜ

K

MOTORLU TAŞIT SÜRÜCÜ ADAYLARI SINAVI SORU KİTAPÇIĞI

Adayın Adı ve Soyadı :
Aday Numarası (T.C. Kimlik No) :

DERSLER	SORU SAYISI	TOPLAM SORU SAYISI	TOPLAM SÜRE (DAKİKA)
İLK YARDIM BİLGİSİ	30	90	120
TRAFİK VE ÇEVRE BİLGİSİ	40		
MOTOR VE ARAÇ TEKNİĞİ BİLGİSİ	20		

ADAYLARIN DİKKATİNE!

1. Soru kitapçığının ön ve arka yüzündeki açıklamaları okuyunuz ve bu açıklamalara uyunuz.
2. Sınav saat **11.00**'de başlayıp **13.00**'te biter. Sınav başladıktan sonra ilk **60** dakika dolmadan dışarı çıkmayınız.
3. Sınav sırasında sözlük, hesap cetveli veya makinesi, çağrı cihazı, cep telefonu, telsiz, radyo gibi elektronik iletişim araçlarını yanınızda bulundurmuyunuz. Bu araçları kullanmanız ve kopya çekmeye teşebbüs etmeniz hâlinde sınavınız geçersiz sayılacaktır.
4. **Başvuru şartlarını taşımadığınız hâlde sınava girmeniz, kopya çekmeniz, cevap kâğıdınızdaki fotoğraf ve bilgiler ile geçerli kimlik belgenizdeki (nüfus cüzdanı, pasaport veya sürücü belgenizdeki) bilgilerde uyumsuzluk olması, başka adayın sınav evrakını kullanmanız, geçerli kimlik belgenizi ve sınav giriş belgenizi ibraz edemediğiniz durumlarda sınavınız geçersiz sayılacaktır.**
5. **Elektronik iletişim araçlarıyla kopya çekmeniz, yerinize başka birinin sınava girdiğinin belirlenmesi veya organize olarak kopya çekme eylemine karıştığınızın tespit edilmesi durumunda bir yıl süreyle sınava alınmayacaksınız.**

CEVAP KÂĞIDI VE SORU KİTAPÇIĞI İLE İLGİLİ AÇIKLAMALAR

1. **Kendi adınıza düzenlenmiş cevap kâğıdı ve sertifika türünüze uygun soru kitapçığını almamış iseniz bunu salon görevlilerine bildirmekle yükümlüsünüz.** Bu durumu salon görevlilerine bildirmediğiniz ya da geç bildirdiğinizde tüm sorumluluk size ait olacaktır.
2. Cevap kâğıdınızdaki bilgilerin doğruluğunu kontrol ediniz ve cevap kâğıdınızı imzalayınız.
3. Cevap kâğıdı üzerine yazacağınız yazı ve yapacağınız işaretlemelerde kurşun kalemde başka kalem kullanmayınız.
4. Soru kitapçıklarını kontrol ederek, baskı hatası olan kitapçığın değiştirilmesi için salon görevlilerine başvurunuz.
5. Soru kitapçığının ön yüzündeki ilgili yerlere ad, soyad ve T.C. kimlik numaranızı yazınız.
6. Her sorunun dört seçeneği vardır. Dört seçenektен sadece biri doğrudur. Doğru cevap olarak kabul ettiğiniz seçeneği, cevap kâğıdınızın ilgili sütununa aynı soru numarasını dikkate alarak cevap kâğıdındaki örnekte olduğu gibi yuvarlağın dışına taşırmadan kodlayınız. **Soru kitapçığı üzerinde yapılan cevaplandırmalar dikkate alınmayacaktır.**
7. Değiştirmek istediğiniz bir cevabı, yumuşak silgiyle cevap kâğıdını örselemeden temizce siliniz ve yeni cevabınızı kodlamayı unutmayınız.
8. Yanlış cevaplarınız dikkate alınmadan sadece doğru cevaplarınız üzerinden puanlama yapılacaktır.
9. Her ders kendi içerisinde **100** puan üzerinden değerlendirilecektir. Başarılı sayılabilmemiz için her dersten ayrı ayrı en az **70** puan almanız gerekir.
10. Soruları ve sorulara verdiğiniz cevapları, yanınızda götürmek amacıyla kaydetmeyiniz; hiçbir şekilde dışarı çıkarmayınız.
11. **Sınav bitiminde, sınav giriş belgesi, soru kitapçığı ve cevap kâğıdını salon görevlilerine teslim ediniz.**

Arka kapaktaki açıklamalara geçiniz.

1. Aşağıdakilerden hangisi trafik kazalarının önlenmesinde en önemli unsurdur?

- A) Kurallara uymayı alışkanlık hâline getiren bireyler yetiştirmek
- B) Yağmurlu ve sisli havalarda daha dikkatli olmak
- C) Araçların bakım ve onarımını önemsemek
- D) Yolları ve kaldırımları onarmak

2. Trafik kazalarına müdahalede ilk yardımın 1. adımı nedir?

- A) Tıbbi yardım istenmesi
- B) Yaralının hemen araçtan çıkarılması
- C) Yaralının hemen hastaneye taşınması
- D) Trafik ve can güvenliğinin sağlanması

3. Aşağıdaki organlardan hangisi karın bölgesinde bulunur?

- A) Kalp
- B) Mide
- C) Yutak
- D) Akciğer

4. Kalp ve kan damarları vücudumuzdaki hangi sistemde yer alır?

- A) Dolaşım sisteminde
- B) Solunum sisteminde
- C) Sindirim sisteminde
- D) Sinir sisteminde

5. Yaralıda boyun hasarı şüphesi varsa, araçtan nasıl çıkarılmalıdır?

- A) Ayaklarından çekilerek
- B) Baş-çene pozisyonu verilerek
- C) Boynuna mutlaka boyunluk takılarak
- D) Çene göğüse degecek şekilde baş öne eğilerek

6. Araç ilk yardım çantasında bulundurulması gereken malzemelerin miktarı neye göre belirlenir?

- A) Sürücünün isteğine
- B) Taşınacak yolcu sayısına
- C) Mevsim ve yol durumuna
- D) Yolcuların sağlık durumlarına

7. Aşağıdakilerden hangisi solunum durmasına bağlı olarak dokuların oksijensiz kaldığını gösteren bir belirtidir?

- A) Göz bebeklerinin küçülmesi
- B) Kişinin aktif ve huzursuz olması
- C) Yüzün kızarması ve vücut sıcaklığının artması
- D) Parmak uçları ve dudaklardan başlayıp yayılan morarma olması

8. Suni solunum işlemleri öncesinde ilk olarak yapılması gereken aşağıdakilerden hangisidir?

- A) Ağız içinin temizlenerek hava yolu açıklığının sağlanması
- B) Suni solunuma başlamadan 5 dakika beklenilmesi
- C) Solunumu uyarmak için göğüs bölgesine yumruk atılması
- D) Hastanın ayaklarının yükseltilmesi

9. "Ağızdan ağıza" suni solunum yapılacak olan kazazedede boyun travması yoksa, verilecek en doğru pozisyon aşağıdakilerden hangisidir?

- A) Yastıksız olarak sırtüstü yatırılması
- B) Başının altına yastık konularak sırtüstü yatırılması
- C) Sırtüstü yatar pozisyonda iken başının geriye doğru olması
- D) Sırtüstü yatar pozisyonda iken çenesinin göğsüne degecek şekilde olması

10. Aşağıdakilerden hangisi toplar damar kanamasının özelliğidir?

- A) Açık parlak kırmızı renkte olması
- B) Koyu kırmızı renkli ve yayılarak akması
- C) Kalp atımları ile uyumlu ve fışkırır tarzda olması
- D) Küçük kabarcıklar yaparak, sızıntı şeklinde akması

11. Aşağıdakilerden hangisi kanamalarda yapılan yanlış bir uygulamadır?

- A) Kanayan bölgeyi kalp seviyesinden aşağıda tutmak
- B) Kanayan damarın üzerine doğrudan baskı uygulamak
- C) Kanayan yere en yakın basınç noktasına baskı uygulamak
- D) Kanamanın durdurulmadığı durumlarda uygun kemik üzerine turnike uygulamak

12. Turnike uygulamasında ilk bir saat içinde, kaç dakikada bir boğucu sargı gevşetilmelidir?

- A) 1-2 dakika
- B) 5-10 dakika
- C) 15-20 dakika
- D) 30-40 dakika

13. Kişinin çevre ile bağlantısının tamamen kesildiği, uyarılara cevap veremediği derin bilinç kaybına ne denir?

- A) Şok
- B) Koma
- C) Zehirlenme
- D) Hâlsizlik

14. Aşağıdakilerin hangisinde şok pozisyonu vermek sakıncalıdır?

- A) Burnundan ve kulağından kanaması olanlarda
- B) El bileğinde açık kırık ve kanaması olanlarda
- C) Tansiyonu düşük ve nabız alınamayanlarda
- D) Bacağında açık kırık ve kanaması olanlarda

15. Bebeklerde dış kalp masajı uygulamasında dakikada kaç kez bası yapılmalıdır?

- A) 40
- B) 60
- C) 80
- D) 100

16. Aşağıdakilerden hangisi kesik şeklindeki yaralanmalarda yapılan ilk yardım uygulamalarındandır?

- A) Yara üzerine alkol döküp açık bırakmak
- B) Yarayı tentürdiyotlu pamukla sarıp sıcak tutmak
- C) Yara kenarlarını birbirine yaklaştırdıktan sonra sarmak
- D) Kesilen bölgenin kalp seviyesinin altında kalmasını sağlamak

17. Kazazedenin burnundan ve kulağından kan ile birlikte sıvı gelmesi aşağıdaki yaralanma durumlarının hangisinde görülür?

- A) Şiddetli baş yaralanması
- B) Göğüs zedelenmesi
- C) Dalak yırtılması
- D) Mide delinmesi

18. Yanık vakalarında uygulanan ilk yardımda aşağıdakilerden hangisinin yapılması yanlıştır?

- A) Bilinci yerinde ise bol su verilmesi
- B) Yanığa bağlı oluşan su dolu kabarcıkların patlatılması
- C) Kimyasal madde yanıklarında yanan bölgenin bol su ile yıkanması
- D) Kazazedenin alevli yanması durumunda hava ile temasının kesilmesi

19. Aşağıdakilerin hangisinde kırık olduğunda atelle tespit uygulaması yapılır?

- A) Kürek kemiği
- B) Kaburga kemiği
- C) Ön kol kemiği
- D) Köprücük kemiği

20. Aşağıdaki kemiklerden hangisinde kırık olması durumunda kazazedenin göğüs bölgesine yapılan baskıda şiddetli ağrı, nefes almada güçlük ve öksürük belirtileri görülür?

- A) Kol kemiği
- B) Kalça kemiği
- C) Uyluk kemiği
- D) Kaburga kemiği

21. Oynar eklemi oluşturan kemik uçlarının birbirinden ayrılmasına ne ad verilir?

- A) Kırık
B) İncinme
C) Çıkık
D) Burkulma

22. Tıbbi yardım haberleşmesinde iletilecek mesaj nasıl olmalıdır?

- A) Yazılı, sözlü ve hareketli
B) Kısa, öz ve anlaşılır
C) Ayrıntılı ve uzun
D) Şifreli ve gizli

23. Çok sayıda yaralının olduğu kazalarda en son taşınması gereken yaralı aşağıdakilerden hangisidir?

- A) Bilincini kaybeden
B) Açık karın yarası olan
C) Solunum zorluğu olan
D) Ayak bileğinde çıkık olan

24. Aşağıdaki yaralılardan hangisinin sedyesiz ve oturtularak taşınmasında tehlike yoktur?

- A) Şoka girmiş olan
B) Omurga kırığı olan
C) Kol kemiği kırık olan
D) Kalça kemiği kırık olan

25. Güneş çarpmasında, hastaya aşağıdaki uygulamalardan hangisi yapılır?

- A) Sıcak duş yaptırılır.
B) Vücudu serinletilir.
C) Sıcak içecekler verilir.
D) Üstü örtülerek terlemesi sağlanır.

26. Egzoz gazına maruz kalmanın sonucu olarak yetersiz soluyan hastaya aşağıdakilerden hangisi uygulanmalıdır?

- A) Açık havaya çıkarmak
B) Yoğurt yedirmek
C) Tuzlu su içirmek
D) Kusturmak

27. I- Kırıklar
II- Yanıklar ve kas krampları
III- Kalp ve solunum durması

Yukarıda verilenlerden hangileri elektrik çarpması sonucu oluşabilir?

- A) Yalnız I
B) I - II
C) II - III
D) I - II - III

28. İşitme cihazı kullanması zorunlu olan sürücü, hangi sınıf sürücü belgeleri ile araç kullanabilir?

- A) B sınıfı (hususî araç) ve F sınıfı
B) B sınıfı (bütün araçlar)
C) C, D, E ve G
D) A1, A2 ve H

29. I- Motosiklet yolcuları
II- Motosiklet sürücüleri
III- Motorlu bisiklet yolcuları
IV- Motorlu bisiklet sürücüleri

Resimde görülen koruma başlığını yukarıda verilenlerden hangilerinin kullanması zorunludur?



- A) I - II
B) III - IV
C) I - II - III
D) I - II - III - IV

30. Aşağıdakilerden hangisi sürücülerden beklenen olumlu davranış özelliklerindedir?

- A) Yolcuların isteğine göre araç kullanmak
B) Diğer sürücülerden önce kendi hakkını gözetmek
C) Karşılaştığı trafik kazasında yaralılara ilk yardım uygulamak
D) Emniyet görevlisinin olmadığı yerlerde kendi koyduğu kuralları uygulamak

İLK YARDIM BİLGİSİ TESTİ BİTTİ.
TRAFİK VE ÇEVRE BİLGİSİ TESTİNE GEÇİNİZ.

1. GRUP

TRAFİK VE ÇEVRE BİLGİSİ

K

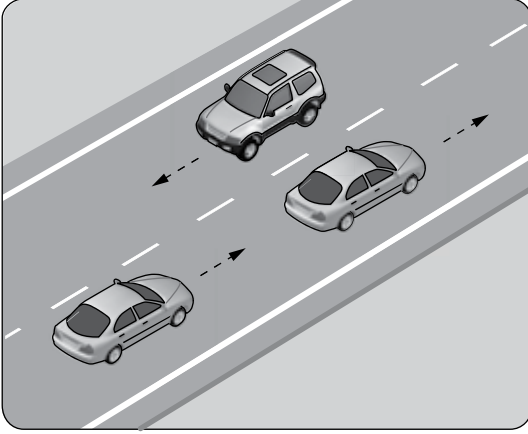
1. Aşağıdakilerden hangisi şehirler arası kara yollarının yapım ve bakımından sorumludur?

- A) Emniyet Genel Müdürlüğü
- B) Karayolları Genel Müdürlüğü
- C) Çevre Koruma Genel Müdürlüğü
- D) Tapu Kadastro Genel Müdürlüğü

2. Bir aracın yolcu indirmek amacıyla kısa süreli durdurulmasına ne denir?

- A) Durma
- B) Bekleme
- C) Duraklama
- D) Park etme

3. Şekildeki kara yoluna ne ad verilir?



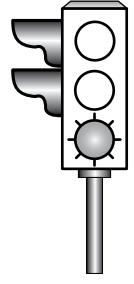
- A) İki yönlü kara yolu
- B) Tek yönlü kara yolu
- C) Bölünmüş kara yolu
- D) Erişme kontrollü kara yolu

4. I- Üzerlerini çizerek veya delerek bozmak
II- Yerlerini değiştirmek veya ortadan kaldırmak
III- Görülmelerini güçleştirecek şekilde bir şey atmak

Kara yolu yapısı ve trafik işaretleri ile ilgili olarak yukarıdaki davranışlardan hangilerini yapmak yasaktır?

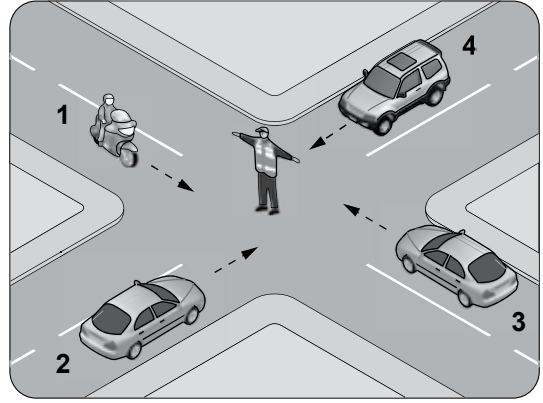
- A) Yalnız I
- B) I - II
- C) II - III
- D) I - II - III

5. Aksine bir durum yoksa, şekildeki gibi ışıklı trafik işaret cihazında yeşil ışığın yandığını gören sürücü ne yapmalıdır?



- A) Durmadan dikkatli geçmeli
- B) İlk geçiş hakkını yayalara vermeli
- C) Durup, yolu kontrol ettikten sonra geçmeli
- D) Sağdan gelen araçların geçmesini beklemeli

6. Şekildeki araçlardan hangileri beklemelidir?



- A) 1 ve 3
- B) 2 ve 3
- C) 2 ve 4
- D) 3 ve 4

7. Şekildeki trafik işareti yolun hangi özelliğe olduğunu bildirir?



- A) Kaygan
- B) Kasisli
- C) Virajlı
- D) Eğimli

8. Şekildeki trafik işareti aşağıdakilerden hangisini bildirir?



- A) Bisikletin giremeyeceğini
- B) Bisikletin geçebileceğini
- C) Yolun bisikletlere ait olduğunu
- D) Bisikletin yavaş gitmesi gerektiğini

1. GRUP

TRAFİK VE ÇEVRE BİLGİSİ

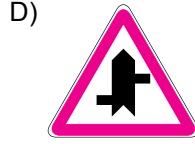
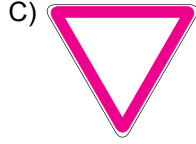
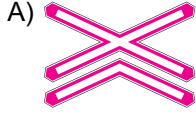
K

9. Şekildeki trafik işareti neyi bildirir?



- A) Tünel yaklaşıldığını
- B) Sola mecburi yönü
- C) Dönel kavşağa yaklaşıldığını
- D) Sola tehlikeli devamlı virajı

10. Aşağıdakilerden hangisi tehlikeli viraj yön levhasıdır?



11. Şekildeki trafik işareti aşağıdakilerden hangisini yasaklar?



- A) Park etmeyi
- B) Geri gitmeyi
- C) Sola dönmeyi
- D) U dönüşü yapmayı

12. Şekildeki trafik işareti neyi bildirir?



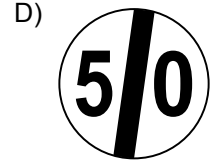
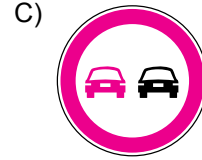
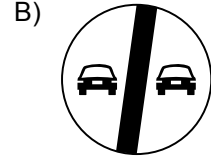
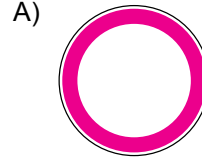
- A) Yaya yolunu
- B) Yaya geçidini
- C) Yayanın giremeyeceğini
- D) Yola yayanın çıkabileceğini

13. Şekildeki trafik işareti sürücüye neyi bildirir?



- A) Hızın 70 km/saat'i geçmeyeceğini
- B) 70 metreden sonra yolun daralacağını
- C) 70 metreden sonra park alanı olduğunu
- D) Takip mesafesinin 70 metreden az olmayacağını

14. Aşağıdaki trafik işaretlerinden hangisi, geçme yasağı sonunu bildirir?

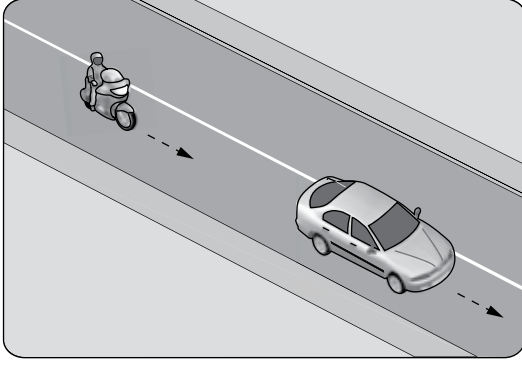


15. Taşıt yolu veya park alanında kaplama üzerine çizilen şekildeki sembolün anlamı nedir?



- A) Özürlü sürücü yolu
- B) Özürlü taşıtı giremez
- C) Özürlü sürücüler çıkabilir
- D) Özürlü sürücüler için park yeri

16. Şekildeki motosiklet sürücüsünün önündeki taşıtı geçmesi yasaktır.



Bu durumu, sürücüye bildiren aşağıdakilerden hangisidir?

- A) Devamlı yol çizgisi
B) Diğer taşıt sürücüsü
C) Takip mesafesi kuralı
D) Hız kontrolü yapan uyarı cihazları
17. Aşağıdakilerden hangisi trafiğin düzenlenmesinde diğerlerine göre önceliğe sahiptir?
- A) Trafik ışıkları
B) Trafik levhaları
C) Trafik görevlisi
D) Yer işaretlemeleri

18. Çok şeritli ve tek yönlü kara yollarında sürücüler hangi şeritte seyretmelidir?

- A) Hızlarının gerektirdiği şeritte
B) En sol şeritte
C) Orta şeritte
D) Boş şeritte

19. Sürücüler, araçlarının hızını aşağıdakilerden hangisine göre ayarlamak zorundadır?

- A) Aracın modeline
B) Aracın markasına
C) Aracın muayene tarihine
D) Aracın cinsi, yol, hava, görüş, yük ve trafik durumuna

20. Kara yolunda 80 km/saat hızla seyreden motosikletin önündeki aracı takip mesafesi en az kaç metre olmalıdır?

- A) 20 B) 40 C) 80 D) 100

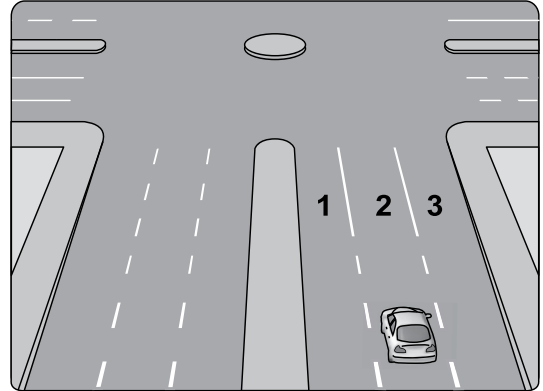
21. Yerleşim yeri içindeki kara yollarında aksine bir işaret yoksa, motosikletler için azami hız saatte kaç kilometredir?

- A) 20 B) 30 C) 40 D) 50

22. Aşağıdakilerden hangisinin sağa dönüşlerde yapılması yanlıştır?

- A) Hızın azaltılması
B) Sağ şeride geçilmesi
C) Geniş kavisle dönülmesi
D) Sağa dönüş lambasının yakılması

23. Şekildeki araç sürücüsü dönel kavşaktan geriye dönüş yapmak için hangi şeridi izlemelidir?

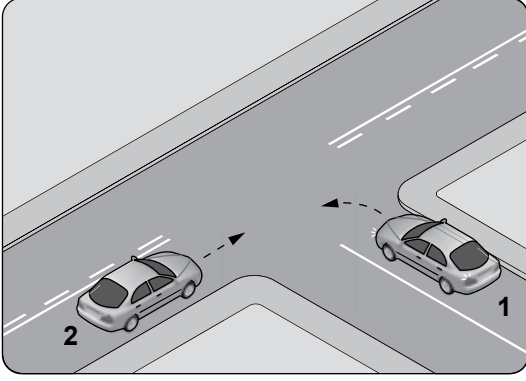


- A) 1 numaralı şeridi B) 2 numaralı şeridi
C) 3 numaralı şeridi D) İsteddiği şeridi

24. Aşağıdakilerden hangisi, araç geçmek için uyulması gereken kurallardan biri değildir?

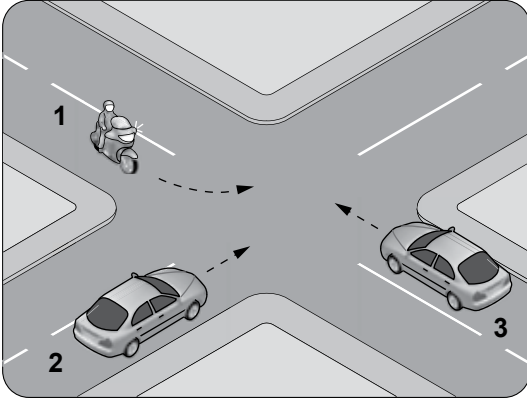
- A) Takip mesafesine uymak
B) Öndeki aracın "geç" işaretini beklemek
C) Karşı yönden gelen trafiği kontrol etmek
D) Geçmeden önce sola dönüş ışığını yakmak

25. Şekildeki kontrolsüz kavşakta 1 numaralı aracın sürücüsü ne yapmalıdır?



- A) Hızlanıp kavşağa girmeli
B) Geçiş hakkını kendi kullanmalı
C) 2 numaralı aracın geçmesini beklemeli
D) İkazda bulunup 2 numaralı aracı durdurmalı

26. Şekildeki gibi kontrolsüz kavşakta karşılaşan araçların geçiş hakkı sıralaması nasıl olmalıdır?



- A) 2 - 1 - 3
B) 2 - 3 - 1
C) 3 - 1 - 2
D) 3 - 2 - 1

27. Yaralı veya acil hasta taşıyan cankurtaran dışındaki özel araç sürücüleri, geçiş üstünlüğü hakkını nasıl kullanabilirler?

- A) Eskort eşliğinde
B) Seyyar tepe lâmbası taktırarak
C) Sesli ve ışıklı işaret vererek
D) Araçlarında bir gözcü bulundurarak

28. Demir yolu (hemzemin) geçidinde sürücülerin aşağıdakilerden hangisini yapması yasaktır?

- A) Duraklaması
B) Uygun hızla seyretmesi
C) Bulduğu şeridi izlemesi
D) Geçiş hakkı kuralına uyması

29. Aşağıdakilerden hangisi, yaya ve okul geçitlerine yaklaşan sürücülerin uyacakları kurallardan biri değildir?

- A) Aracın hızını azaltmak
B) Aracın hızını artırmak
C) Ani duruş için hazırlıklı olmak
D) İlk geçiş hakkını yayalara vermek

30. Aşağıdakilerden hangisi araçlar için durmaya örnektir?

- A) Yük boşaltmak için beklemek
B) Yolcu indirmek ve bindirmek
C) Kırmızı ışıkta beklemek
D) Park etmek

31. Geceleyin öndeki aracı yakından takip ederken hangi ışıkları yakmak zorunludur?

- A) Sis ışıklarını
B) Park ışıklarını
C) Uzağı gösteren ışıkları
D) Yakını gösteren ışıkları

32. Okul taşıtının arkasındaki DUR işaretinin yandığını gören sürücü nasıl hareket etmelidir?

- A) Aracını durdurmalı
B) Diğer sürücülerini uyarmalı
C) Dikkatli ve yavaş geçmeli
D) Hızını artırarak uzaklaşmalı

33. Motosikletin trafiğe çıkabilmesi için aşağıdakilerden hangisinin yaptırılması zorunludur?

- A) Aracın bakımı
- B) Kasko sigortası
- C) Koltuk ferdi kaza sigortası
- D) Zorunlu mali sorumluluk sigortası

34. Trafik kazasına karışan sürücü yaralanmamış ise, aşağıdakilerden hangisini yapmak zorundadır?

- A) Reflektörlerle olay yerini işaretlemek
- B) Kaza ile ilgili iz ve delilleri yok etmek
- C) Yolu hemen trafiğe açmak
- D) Akan trafiği kontrol etmek

35. Aşağıdakilerden hangisi trafik kazasında asli kusur sayılır?

- A) Hız sınırlarına uymamak
- B) Öndeki araca arkadan çarpmak
- C) Zorunlu olmadıkça aracını yavaş sürmek
- D) Sürücü belgesini yanında bulundurmamak

36. Aşağıdaki hâllerin hangisinde araçların teknik muayenelerinin yaptırılması zorunludur?

- A) Sahibi değiştiğinde
- B) Sigorta süresi bittiğinde
- C) Tescil belgesi değiştirildiğinde
- D) Üzerinde teknik değişiklik yapıldığında

37. Aşağıdaki durumların hangisinde motorlu aracın kara yolunda sürülmesi yasaktır?

- A) Sürücü belgesi sürülecek aracın cinsine uygun değilse
- B) Aracın periyodik bakım süresi geçmişse
- C) Kasko sigortası yaptırılmamışsa
- D) Sürülecek araç başkasına aitse

38. A1 sınıfı sürücü belgesiyle aşağıdakilerden hangisi kullanılabilir?

- A) Kamyon
- B) Otobüs
- C) Motosiklet
- D) Motorlu bisiklet

39. Çevre kirliliğini önlemek amacıyla yapılan çalışmalara ne ad verilir?

- A) Çevre koruma
- B) Çevre hakkı
- C) Çevre düzeni
- D) Çevre

40. Aşağıdakilerden hangisi çevre kirliliğinin azalmasına olumlu katkı sağlar?

- A) Kurşun oranı yüksek yakıt kullanılması
- B) Araç egzozlarının delik ve hasarlı olması
- C) Araç bakımlarının düzenli olarak yaptırılması
- D) Trafik yoğunluğu nedeniyle trafik akışının çok yavaş olması

TRAFİK VE ÇEVRE BİLGİSİ TESTİ BİTTİ.
MOTOR VE ARAÇ TEKNİĞİ BİLGİSİ
TESTİNE GEÇİNİZ.

1.



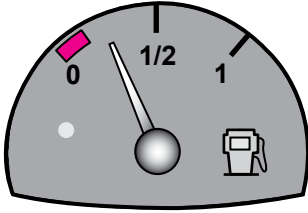
Şekilde soru işareti (?) ile gösterilen ve motosikletin hareketi için gerekli gücü sağlayan aşağıdakilerden hangisidir?

- A) Şaft B) Motor
C) Amortisör D) Vites kutusu

2. Aşağıdakilerden hangisi egzozdan atılan zehirli gazlardandır?

- A) Azot B) Oksijen
C) Su buharı D) Karbonmonoksit

3. Aracın gösterge panelinde bulunan şekildeki gösterge, sürücüye neyi bildirir?



- A) Motor yağ basıncını
B) Fren hidrolik seviyesini
C) Depodaki yakıt miktarını
D) Motor soğutma suyu sıcaklığını

4. Aşağıdakilerden hangisi yakıt tüketiminin artmasında sürücüden kaynaklanan kusurdur?

- A) Frenlerin ayarsız olması
B) Rölanti ayarının bozuk olması
C) Lastik hava basınçlarının az olması
D) Motorun gereksiz yere çalışır hâlde tutulması

5. Motosikletin katetmiş olduğu yolun uzunluğunu, sürücüye bildiren gösterge aşağıdakilerden hangisidir?

- A) Zaman saati
B) Hız göstergesi
C) Kilometre sayacı
D) Motor devir saati

6. Aşağıdakilerden hangisi motorun parçasıdır?

- A) Rot B) Şaft
C) Yakıt deposu D) Silindir kapağı

7. Motosikletin gaz kolu çevrilmemiş vaziyette iken motor hangi devirde çalışır?

- A) Güç B) Rölanti
C) Kapanış D) Yüksek hız

8. Silindire giren havayı temizleyen parça aşağıdakilerden hangisidir?

- A) Su filtresi B) Yağ filtresi
C) Hava filtresi D) Benzin filtresi

9. Hangisi silindir içinde sıkıştırılmış olan yakıt-hava karışımını elektrik kıvılcımı ile ateşler?

- A) Buji B) Enjektör
C) Karbüratör D) Kontak anahtarı

10. Hava soğutmalı benzinli motorda aşağıdaki parçalardan hangisi yoktur?

- A) Buji B) Piston
C) Radyatör D) Silindir kapağı

11. Akünün motosiklet üzerinden sökülmesi sırasında ilk önce hangi kabloyu sökmek gerekir?

- A) Şarj kablosunu
B) Marş kablosunu
C) Artı (+) kutup kablosunu
D) Eksi (-) kutup kablosunu

12. Aşağıdakilerden hangisi ateşleme sisteminin parçasıdır?

- A) Gaz kolu
B) Far anahtarı
C) Buji kablosu
D) Silindir kapağı

13. Motosikletin kullanma kılavuzuna göre, belirli kilometre dolunca aşağıdaki parçalardan hangisi değiştirilir?

- A) Buji
B) Manifold
C) Karbüratör
D) Teker jantı

14. Hava filtresi belirli bir zamanda değiştirilmez ise motor nasıl bir karışımla çalışır?

- A) Fakir
B) Zengin
C) Normal
D) Az yakıtlı

15. Aşağıdakilerden hangisi motorda yağlama sisteminin görevlerinden biri değildir?

- A) Isıtma
B) Yağlama
C) Soğutma
D) Temizleme

16. Motosikletin farı yanmıyorsa sebebi aşağıdakilerden hangisi olabilir?

- A) Sigortanın yanması
B) Fren ayarının bozulması
C) Debriyaj balatasının yağlanması
D) Yakıt göstergesinin arızalanması

17. Araçta sigortalardan biri yanmış ise yerine ne takılmalıdır?

- A) Çelik tel
B) Tel sarılmış sigorta
C) Aynı amperde sigorta
D) Sigara kağıdı sarılmış sigorta

18. Aşağıdakilerden hangisi araçta fazla yakıt sarfiyatına sebep olur?

- A) Akünün şarjlı olması
B) Fren ayarının sıkı olması
C) Hava filtresinin temiz olması
D) Motorun çalışma sıcaklığında olması

19. Aşağıdakilerden hangisi güç aktarma organı elemanıdır?

- A) Motor
B) Amortisör
C) Yakıt deposu
D) Kavrama (debriyaj)

20. Aşağıdakilerden hangisi motosiklette debriyaj balatasının sıyrılarak aşınmasına sebep olur?

- A) Ani ve sert kalkış yapılması
B) Motosikletin hızlı kullanılması
C) Motosikletin yavaş kullanılması
D) Park hâlinde viteste bırakılması

TEST BİTTİ.

CEVAPLARINIZI KONTROL EDİNİZ.

SINAV SÜRESİNCE UYULACAK KURALLAR

- 1. Adaylar, sınavın başladığı andan itibaren, salon görevlilerinin tüm uyarılarına uymak zorundadırlar.**
- 2. Sınav başladıktan sonra adayların salon görevlileri ve birbirleri ile konuşmaları, kalem, silgi vb. şeyleri istemeleri yasaktır.**
- 3. Sınav sırasında kopya çeken, çekmeye teşebbüs eden, kopya veren ya da kopya çekilmesine yardım eden, kurallara ve uyarılara uymayan adayların sınavları geçersiz sayılacaktır.**
- 4. Adaylar sınav süresince, sınav giriş belgesi ile birlikte kimlik belgelerinden birini (nüfus cüzdanı, pasaport veya sürücü belgesini) masalarının üzerinde bulunduracaktır.**
- 5. Sınav evraklarını teslim etmeyen, soru kitapçıklarının sayfalarından bir kısmını eksik teslim edenlerin sınavları geçersiz sayılacak, ayrıca haklarında yasal işlem yapılacaktır.**

SALON GÖREVLİLERİNCE SINAV BAŞLAMADAN ÖNCE ADAYLARA YAPILACAK SON UYARI

Soracağınız bir şey var mı? Varsa, şimdi sorunuz; sınav başladıktan sonra sorularınıza cevap verilmeyecektir. Hazır mısınız? Sınav, okulun bütün salonlarında aynı anda başlayacağı için başlama zilini beraberce bekleyelim. Hepinize başarılar dileriz.

(Salon başkanı başlama ve bitiş saatini tahtaya yazacaktır.)

Bu kitapçığın her hakkı saklıdır. Hangi amaçla olursa olsun, kitapçığın tamamının veya bir kısmının Millî Eğitim Bakanlığı Yenilik ve Eğitim Teknolojileri Genel Müdürlüğünün yazılı izni olmadan kopya edilmesi, fotoğraflarının çekilmesi, bilgisayar ortamına alınması, herhangi bir yolla çoğaltılması, yayımlanması veya başka bir amaçla kullanılması yasaktır. Bu yasağa uymayanlar, doğabilecek cezai sorumluluğu ve kitapçığın hazırlanmasındaki mali külfeti peşinen kabullenmiş sayılır.

“BAŞLAYINIZ.” DENİLMEDEN SORU KİTAPÇIĞINI AÇMAYINIZ.

1. GRUP**CEVAP ANAHTARI****K****İLK YARDIM BİLGİSİ**

1. A
2. D
3. B
4. A
5. C
6. B
7. D
8. A
9. C
10. B
11. A
12. C
13. B
14. A
15. D
16. C
17. A
18. B
19. C
20. D
21. C
22. B
23. D
24. C
25. B
26. A
27. D
28. A
29. D
30. C

TRAFİK VE ÇEVRE BİLGİSİ

1. B
2. C
3. A
4. D
5. A
6. C
7. A
8. B
9. C
10. B
11. D
12. C
13. D
14. B
15. D
16. A
17. C
18. A
19. D
20. B
21. D
22. C
23. A
24. B
25. C
26. D
27. C
28. A
29. B
30. C
31. D
32. A
33. D
34. A
35. B
36. D
37. A
38. D
39. A
40. C

MOTOR VE ARAÇ TEKNİĞİ BİLGİSİ

1. B
2. D
3. C
4. D
5. C
6. D
7. B
8. C
9. A
10. C
11. D
12. C
13. A
14. B
15. A
16. A
17. C
18. B
19. D
20. A