

SERTİFİKA TÜRÜ

**C-D-E**

020720111100

4. GRUP

T.C.  
MİLLÎ EĞİTİM BAKANLIĞI  
EĞİTİM TEKNOLOJİLERİ GENEL MÜDÜRLÜĞÜ  
Sınav Hizmetleri Daire Başkanlığı

KİTAPÇIK TÜRÜ

**K**

## MOTORLU TAŞIT SÜRÜCÜ ADAYLARI SINAVI SORU KİTAPÇIĞI

Adayın Adı ve Soyadı :  
Aday Numarası (TC Kimlik No) :

- DİKKAT:** 1. Size verilen soru kitapçığının sertifika türü, almak istediğiniz sertifika türüyle aynı değilse salon görevlilerini uyararak soru kitapçığının doğru kitapçıkla değiştirilmesini sağlayınız.  
2. Soru kitapçıklarını kontrol ederek, baskı hatası olan kitapçığın değiştirilmesi için salon görevlilerine başvurunuz.  
3. Soru kitapçığındaki açıklamaları okuyunuz.  
4. Sınavda yanlarında cep telefonu, çağrı cihazı vb. iletişim araçları bulunduran adayların sınavları iptal edilecektir.  
5. Sınav giriş belgesini sınav bitiminde soru kitapçığı ve cevap kâğıdı ile birlikte salon görevlilerine teslim ediniz.  
6. Sınav saat 11.00'de başlayıp 13.30'da biter. Sınav başladıktan sonra ilk 60 dakika içinde hiçbir aday salondan çıkamaz.

### CEVAP KÂĞIDI İLE İLGİLİ AÇIKLAMALAR

1. Cevap kâğıdına kodlanmış olarak verilen kitapçık türü ile size verilen kitapçık türünün aynı olmasına dikkat ediniz. Aynı değilse salon görevlilerini uyarınız.
2. Size verilen cevap kâğıdında yazılı olan bilgilerin size ait olup olmadığını kontrol ediniz.
3. Cevap kâğıdı üzerine yazacağınız yazı ve yapacağınız işaretlemelerde kurşun kalemde başka kalem kullanmayınız.
4. Cevap kâğıdında **İLK YARDIM BİLGİSİ**, **TRAFİK ve ÇEVRE BİLGİSİ**, **MOTOR ve ARAÇ TEKNİĞİ BİLGİSİ** testleri için üç ayrı bölüm bulunmaktadır. Cevaplarınızı cevap kâğıdındaki ilgili bölümlere aşağıdaki örnekte olduğu gibi yuvarlağı, dışına taşımadan işaretleyiniz. **Soru kitapçığı üzerinde yapılan cevaplandırmalar dikkate alınmaz.**  
Yanlış karalamalarınızı düzeltirken yuvarlağın içini temizce siliniz.

ÖRNEK KODLAMA: ●

### SORU KİTAPÇIĞI İLE İLGİLİ AÇIKLAMA

1. Bu soru kitapçığında; **İLK YARDIM BİLGİSİ** dersinden 30, **TRAFİK ve ÇEVRE BİLGİSİ** dersinden 50, **MOTOR ve ARAÇ TEKNİĞİ BİLGİSİ** dersinden 40 olmak üzere toplam 120 soru bulunmaktadır. Bu sertifika türü için verilen cevaplama süresi 150 dakikadır.
2. Her sorunun dört seçeneği vardır. Dört seçenekten sadece bir tanesi doğru cevaptır. Doğru bulduğunuz seçeneği cevap kâğıdında o soru için ayrılan yerde bularak işaretleyiniz. Birden fazla işaretlemelerde o soru yanlış cevaplandırılmış sayılır.
3. Her ders kendi içerisinde 100 puan üzerinden değerlendirilecektir. Başarılı sayılabilmemiz için her dersten -ayrı ayrı- 70 puan almanız gerekir.
4. Size ayrı bir karalama kâğıdı verilmeyecektir. Soru kitapçığının içindeki boş alanları karalama yapmak için kullanabilirsiniz.
5. Cevabını bilmediğiniz sorular üzerinde fazla zaman kaybetmeden diğer sorulara geçiniz. Zamanınız kalırsa bu sorulara daha sonra dönebilirsiniz.
6. Cevaplarınız puanlanırken her doğru cevaba puan verilecek, yanlış cevaplarınız dikkate alınmayacaktır.
7. Sınavın bitiminde cevap kâğıdınızı ve soru kitapçığınızı salon sorumlularına teslim etmeyi unutmayınız.

Arka sayfadaki açıklamalara geçiniz.

1. Aşağıdakilerden hangisi trafik kazalarının önlenmesinde en önemli unsurdur?

- A) Yolları ve kaldırımları onarmak
- B) Araçların bakım ve onarımını önemsemek
- C) Yağmurlu ve sisli havalarda daha dikkatli olmak
- D) Kurallara uymayı alışkanlık hâline getiren bireyler yetiştirmek

2. Aşağıdakilerden hangisi ilk yardımın hedeflerinden biri değildir?

- A) Şokun önlenmesi
- B) Bulaşıcı hastalıkların önlenmesi
- C) Acil yardım istenmesi
- D) Kanamanın durdurulması

3. Aşağıdaki organlardan hangisi karın bölgesinde bulunur?

- A) Mide
- B) Yutak
- C) Akciğer
- D) Kalp

4. Kalp ve kan damarları vücudumuzdaki hangi sistemde yer alır?

- A) Sinir sisteminde
- B) Sindirim sisteminde
- C) Solunum sisteminde
- D) Dolaşım sisteminde

5. Yaralıda boyun hasarı şüphesi varsa, araçtan nasıl çıkarılmalıdır?

- A) Ayaklarından çekilerek
- B) Baş-çene pozisyonu verilerek
- C) Boynuna, mutlaka boyunluk takılarak
- D) Çene göğüse degecek şekilde baş öne eğilerek

6. Araçlarda ilk yardım çantası bulundurulmasının amacı aşağıdakilerden hangisidir?

- A) Kazalarda ilk yardım için kullanmak
- B) Araç muayenelerinde göstermek
- C) Trafik denetimlerinde göstermek
- D) Araç donanımını tamamlamak

7. Bak-Dinle-Hisset yönteminde "Dinle" ne anlama gelir?

- A) Trafik işaretçilerinin dinlenmesi
- B) Yaralının soluk sesinin dinlenmesi
- C) Yaralıdaki ağrılı yerlerin tespit edilmesi
- D) Etrafta siren sesi olup olmadığının dinlenmesi

8. Aşağıdakilerden hangisi solunum durmasına bağlı olarak dokuların oksijensiz kaldığını gösteren bir belirtidir?

- A) Göz bebeklerinin küçülmesi
- B) Kişinin aktif ve huzursuz olması
- C) Yüzün kızarması ve vücut sıcaklığının artması
- D) Parmak uçları ve dudaklardan başlayıp yayılan morarma olması

9. Suni solunum işlemleri öncesinde ilk olarak yapılması gereken aşağıdakilerden hangisidir?

- A) Solunumu uyarmak için göğüs bölgesine yumruk atılması
- B) Başın geriye alınıp, ağız içinin temizlenip, hava yolunun açılması
- C) Suni solunuma başlamadan 5 dakika beklenilmesi
- D) Hastanın ayaklarının yükseltilmesi

10. Ayak veya bacadaki yaralanmalarda, kanamayı azaltmak için basınç uygulanacak bölge aşağıdakilerden hangisidir?

- A) Kasık iç kısmı
- B) Bacak dış kısmı
- C) Dizin ön üst kısmı
- D) Karın ön üst kısmı

11. Aşağıdakilerden hangisi kanamayı azaltmak için uygulanan bir yöntemdir?

- A) Kanayan yerin oksijenli su ile yıkanması
- B) Kanayan yere sıcak uygulama yapılması
- C) Kanama bölgesinin yıkanarak pıhtıların temizlenmesi
- D) Kanayan yerin kalp seviyesinden yukarıda tutulması

12. El bileği ile dirsek arasında meydana gelen büyük bir dış kanamayı durdurmak için aşağıdakilerden hangisinin uygulanması doğrudur?

- A) Sıcak su ile yıkanması
- B) Kanayan yere merhem sürülmesi
- C) Dirsekle omuz arasına turnike uygulanması
- D) Kanayan yerin kalp seviyesinden aşağıda tutulması

13. Aşağıdakilerden hangisi şokun belirtilerindendir?

- A) Nabzın süratli ve zayıf olması
- B) Deride kızarıklık olması
- C) Vücut sıcaklığının artması
- D) Solunumun aniden derinleşmesi

14. Kişinin çevre ile bağlantısının tamamen keşildiği, uyarılara cevap veremediği derin bilinç kaybına ne denir?

- A) Hâlsizlik
- B) Şok
- C) Zehirlenme
- D) Koma

15. Aşağıdakilerden hangisi kalp durmasının belirtilerindendir?

- A) Göz bebeklerinin büyüüp sabitlenmesi
- B) Solunumun sık ve yüzeysel olması
- C) Vücut sıcaklığının artması
- D) Kan basıncının artması

16. 1- Suni solunum uygulanması  
2- Dolaşımın değerlendirilmesi  
3- Kalp masajı uygulanması  
4- Hava yolu açıklığının sağlanması

Yukarıda karışık olarak verilen yeniden canlandırma basamaklarının doğru sıralaması nasıl olmalıdır?

- A) 1 - 2 - 3 - 4
- B) 4 - 1 - 2 - 3
- C) 3 - 2 - 1 - 4
- D) 2 - 3 - 1 - 4

17. Yaralanmalarda uygulanan genel ilk yardım kuralı aşağıdakilerden hangisidir?

- A) Yara üzerine merhem sürüp yarayı sarmak ve nakletmek
- B) Yara üzerine tentürdiyot sürüp yarayı sarmak ve nakletmek
- C) Yarayı sargı bezi ile kapattıktan sonra yaralı bölge sabit kalacak şekilde nakletmek
- D) Yarayı temiz pamukla kapattıktan sonra yara yeri sabit kalacak şekilde nakletmek

18. Baş yaralanması sebebiyle bayılan ve daha sonra kendine gelen yaralıya aşağıdakilerden hangisi uygulanır?

- A) Başını sıcak su ile yıkanır.
- B) Bulantı önleyici ve ağrı kesici ilaç verilir.
- C) Normal faaliyetini sürdürmesine izin verilir.
- D) En az 12-24 saat süre ile hekim kontrolünde tutulur.

19. Yanık derecesini belirlemede aşağıdakilerden hangisi diğerlerine nazaran daha önemlidir?

- A) Yanık yüzeyinin genişliği ve yanığın derinliği
- B) Yaralının üzerinde bulunan giysilerin cinsi
- C) Yakıcı etkiyi gösteren maddenin miktarı
- D) Yakıcı maddeyle temas şekli

20. Boyun, sırt ve bel omurları kırıklarında, yaralı uygun şekilde tespit ve nakil edilmezse aşağıdakilerden hangisinin olması beklenir?

- A) Vücut sıcaklığının artması
- B) Bulantı ve kusmanın olması
- C) Vücudun bir bölgesinde felç oluşması
- D) Nabız atışlarının sürekli hızlanması

21. Diz ile ayak arasındaki kemik kırıklarında dıştan uygulanacak olan atelin boyu ne kadar olmalıdır?

- A) Topuktan koltuk altına kadar
- B) Topuktan kalçaya kadar
- C) Dizden kalçaya kadar
- D) Topuktan dize kadar

22. Aşağıdakilerden hangisi burkulmanın tanımıdır?

- A) Eklem çevresinin şişmesidir.
- B) Eklemelerde görülen şekil bozukluğudur.
- C) Eklem yüzeylerinin birbirinden ayrılmasıdır.
- D) Eklem bağları ve yüzeylerinin zedelenmesidir.

23. Tıbbi yardım haberleşmesinde iletilecek mesaj nasıl olmalıdır?

- A) Yazılı, sözlü ve hareketli
- B) Ayrıntılı, detaylı ve uzun
- C) Kısa, öz ve anlaşılır
- D) Şifreli ve gizli

24. Aşağıdakilerden hangisi kaza yerinden ilk önce taşınmalıdır?

- A) Ölmüş olan
- B) Ağır kanamalı olan
- C) Ayağında kırık olan
- D) Dirseğinde çıkık olan

25. Aşağıdaki yaralılarından hangisi kesinlikle sedye ile taşınmalıdır?

- A) Omurga kırığı olan
- B) Kaburga kırığı olan
- C) Birinci derece yanığı olan
- D) Kolunda yara ve kırık olan

26. Aşağıdaki durumların hangisinde egzoz gazı daha fazla zarar verir?

- A) Trafik ortamında kaldırımda beklenildiğinde
- B) Öndeki araç sürekli yakından takip edildiğinde
- C) Tünelde camları kapalı olarak araç kullanıldığında
- D) Kapalı garaj içinde uzun süre çalıştırılan aracın egzoz gazına maruz kalındığında

27. Güneş çarpmasında, hastaya aşağıdaki uygulamalardan hangisi yapılır?

- A) Sıcak içecekler verilir.
- B) Sıcak duş yaptırılır.
- C) Vücudu serinletilir.
- D) Üstü örtülerek terlemesi sağlanır.

28. İşitme cihazı kullanması zorunlu olan sürücü, hangi sınıf sürücü belgeleri ile araç kullanabilir?

- A) A1, A2 ve H
- B) C, D, E ve G
- C) B sınıfı (bütün araçlar)
- D) B sınıfı (hususî araç) ve F sınıfı

29. Araçlarda emniyet kemeri kullanılmasıyla ilgili olarak aşağıdakilerden hangisi doğrudur?

- A) Şehir içi ve dışı trafikte isteğe bağlıdır.
- B) Şehir içi ve dışı trafikte mecburidir.
- C) Şehir içi trafikte isteğe bağlı, şehir dışında mecburidir.
- D) Şehir içi trafikte mecburi, şehir dışında isteğe bağlıdır.

30. Bazı sürücülerin, trafik kurallarına uymamasının en önemli sebebi aşağıdakilerden hangisidir?

- A) Trafik kurallarını davranış hâline dönüştürememiş olmaları
- B) Yanlış algıladıkları kurallara karşı tepki göstermek istemeleri
- C) Trafik işaret ve levhalarının anlamlarını yeterince bilmemeleri
- D) Trafik görevlilerinin ikazlarına karşı tepki göstermek istemeleri

İLK YARDIM BİLGİSİ TESTİ BİTTİ.  
TRAFİK VE ÇEVRE BİLGİSİ TESTİNE GEÇİNİZ.

#### 4. GRUP

### TRAFİK ve ÇEVRE BİLGİSİ

K

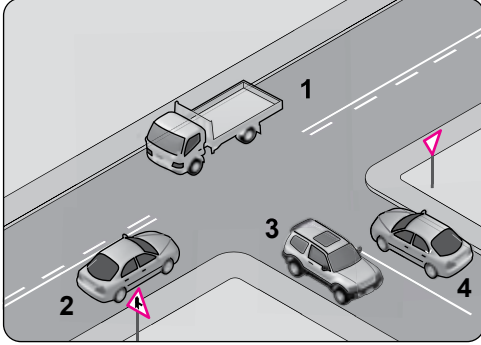
1. Aşağıdakilerden hangisi şehirler arası kara yollarının yapım ve bakımından sorumludur?

- A) Trafik Şube Müdürlüğü
- B) Emniyet Genel Müdürlüğü
- C) Karayolları Genel Müdürlüğü
- D) Çevre Koruma Genel Müdürlüğü

2. Yetkililerce, araçla ilgili belgelerin alınıp aracın belirli bir yere çekilerek trafikten alıkonulmasına ne denir?

- A) Trafikten men
- B) Trafik suçu
- C) Trafik kusuru
- D) Duraklama

3. Şekle göre aşağıdaki ifadelerden hangisi yanlıştır?



- A) 1 ve 2 numaralı taşıtlar ana yoldadır.
- B) 3 ve 4 numaralı taşıtlar tali yoldadır.
- C) 3 ve 4 numaralı taşıtlar bölünmüş kara yolundadır.
- D) 1, 2, 3 ve 4 numaralı taşıtlar iki yönlü kara yolundadır.

4. I- Üzerlerini çizerek veya delerek bozmak  
II- Yerlerini değiştirmek veya ortadan kaldırmak  
III- Görülmelerini güçleştirecek şekilde bir şey atmak

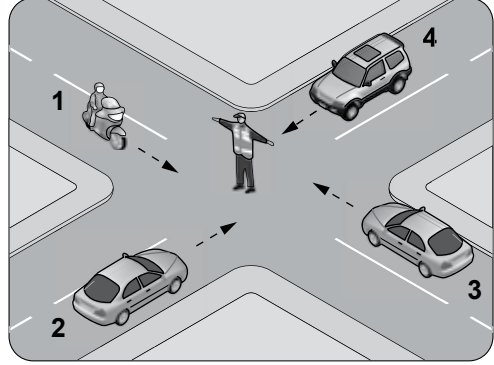
Kara yolu yapısı ve trafik işaretleri ile ilgili olarak yukarıdaki davranışlardan hangilerinin yapmak yasaktır?

- A) Yalnız I
- B) I - II
- C) II - III
- D) I - II - III

5. Aralıklı yanıp sönen kırmızı ışıkta sürücü ne yapmalıdır?

- A) Durmadan, dikkatli geçmelidir.
- B) Yeşil ışık yanıncaya kadar durmalıdır.
- C) Durmalı, trafik uygunsa devam etmelidir.
- D) Yavaşlayıp, yolu kontrol ederek geçmelidir.

6. Trafik görevlisinin hareketine göre şekildeki araçlardan hangileri beklemelidir?



- A) 1 - 2
- B) 1 - 3
- C) 2 - 3
- D) 2 - 4

7. Şekildeki trafik işareti aşağıdakilerden hangisine yaklaşıldığını bildirir?



- A) Demir yolu alt geçidine
- B) Demir yolu üst geçidine
- C) Kontrollü demir yolu geçidine
- D) Kontrolsüz demir yolu geçidine

8. Şekildeki trafik işaretinin anlamı nedir?



- A) Ehli hayvanlar giremez.
- B) Ehli hayvanlar geçebilir.
- C) Vahşi hayvanlar geçebilir.
- D) Vahşi hayvanlar giremez.

#### 4. GRUP

#### TRAFİK ve ÇEVRE BİLGİSİ

K

9. Şekildeki trafik işareti aşağıdakilerden hangisini bildirir?



- A) Sola tehlikeli devamlı virajlara yaklaşıldığını
- B) Sağa tehlikeli devamlı virajlara yaklaşıldığını
- C) Yolda kasis, tümsek, çukur gibi satıh bozukluklarının olduğunu
- D) Sola ve sağa dönemeçli olan bir kesime yaklaşılmakta olduğunu

10. Aşağıdakilerden hangisi yandan rüzgâr işaretidir?

A)



B)



C)



D)



11. Aşağıdakilerden hangisi deniz veya nehir kıyısında biten yolu bildirir?

A)



B)



C)



D)

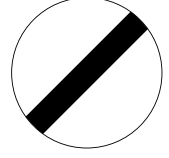


12. Şekildeki trafik işareti neyi bildirir?



- A) Otobüs yolunu
- B) Otobüslerin park yerini
- C) Otobüsün giremeyeceğini
- D) Otobüslere hız sınırlamasının olduğunu

13. Şekildeki trafik işareti neyi bildirir?



- A) Kontrolsüz kavşağa yaklaşıldığını
- B) Duraklama ve park etme yasağını
- C) Yolun araç trafiğine kapalı olduğunu
- D) Bütün yasaklama ve kısıtlamaların sona erdiğini

14. Şekildeki trafik işareti neyi bildirir?



- A) Durmanın yasak olduğunu
- B) Motorlu taşıt trafiğine kapalı yolu
- C) Tehlikeli madde taşıtının giremeyeceğini
- D) Sesli ikaz cihazlarının kullanımının yasak olduğunu

15. Şekildeki trafik işareti neyi bildirir?



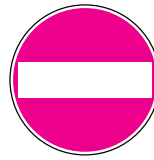
- A) Yaya yolunu
- B) Yaya geçidini
- C) Yayanın giremeyeceğini
- D) Yola yayanın çıkabileceğini

16. Aşağıdakilerden hangisi yol ver işaretidir?

A)



B)



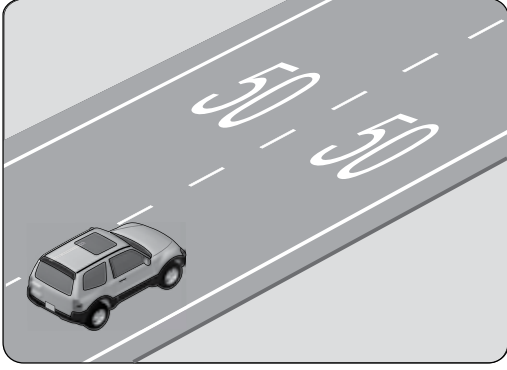
C)



D)

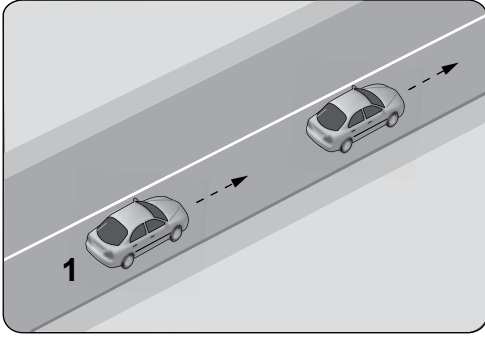


17. Şekildeki taşıt yolu üzerinde bulunan yazı neyi bildirmektedir?



- A) Işıklara 50 m kaldığını  
B) Asgari (en az) hız sınırını  
C) Azami (en yüksek) hız sınırını  
D) Öndeki araca 50 m'den fazla yaklaşılmasını

- 18.

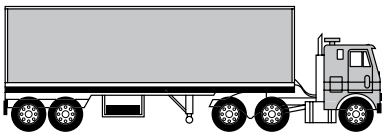


Şekle göre, 1 numaralı araç sürücüsünün önündeki aracı geçmesi yasaktır.

Bu durumu, sürücüye aşağıdakilerden hangisi bildirir?

- A) Devamlı yol çizgisi  
B) Diğer taşıt sürücüsü  
C) Yol kenarındaki banketler  
D) Hız kontrolü yapan uyarı cihazları

19. Aksine bir işaret yoksa, şekildeki araç sürücüsü, iki yönlü dört veya daha fazla şeritli yollarda; geçme ve dönme dışında, aşağıdakilerden hangisinde seyretmek zorundadır?



- A) Bankette  
B) Orta şeritte  
C) En sağ şeritte  
D) En sol şeritte

20. İniş eğimli yolda seyreden araç sürücüsünün aşağıdakilerden hangisini yapması yasaktır?

- A) Düşük hızla seyretmesi  
B) Vitesi boşa alarak seyretmesi  
C) Hız azaltmak için frene basması  
D) Çıkışta kullandığı vitesi kullanması

21. Aşağıdakilerden hangisi trafiğin düzenlenmesinde diğerlerine göre önceliğe sahiptir?

- A) Trafik ışıkları  
B) Yer işaretlemeleri  
C) Trafik levhaları  
D) Trafik görevlisi

22. Aksine bir işaret yoksa, şekildeki araç için "otoyollarda" azami hız sınırı saatte kaç kilometredir?



- A) 110  
B) 120  
C) 130  
D) 140

23. Zorunlu hâller dışında "otoyollarda" motorlu araçların asgari (en az) hız sınırı saatte kaç kilometredir?

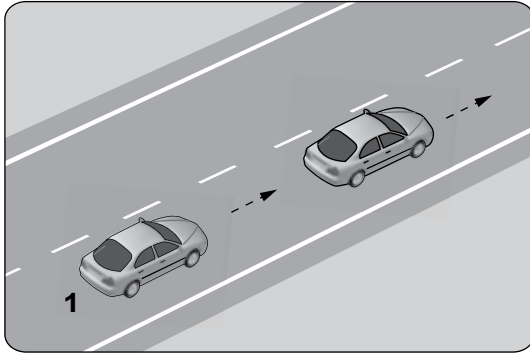
- A) 15  
B) 35  
C) 40  
D) 50

24. Yerleşim yeri dışındaki kara yollarında kavşak, tünel ve köprülere 100 metre mesafede, sürücünün aşağıdakilerden hangisini yapması uygundur?

- A) Hızını azaltması  
B) Şerit değiştirmesi  
C) Hızını artırması  
D) Taşıt yolu üzerinde duraklaması

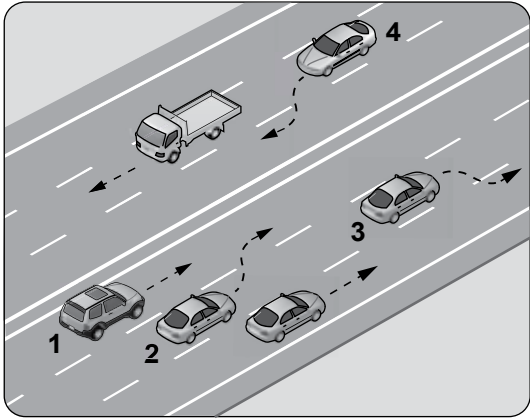
**4. GRUP****TRAFİK ve ÇEVRE BİLGİSİ****K**

25. Şekildeki 1 numaralı araç 60 km/saat hızla seyrederken önündeki araca en fazla kaç metre yaklaşabilir?



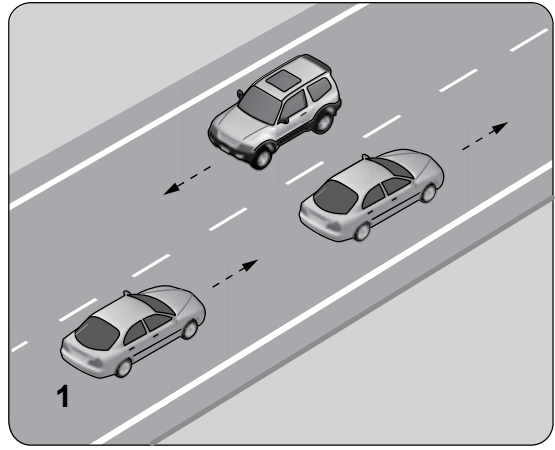
- A) 20 B) 30 C) 40 D) 50

26. Şekle göre, hangi numaralı araç sürücüsünün yaptığı, öndeki aracı geçme kuralına aykırıdır?



- A) 1 B) 2 C) 3 D) 4

27.

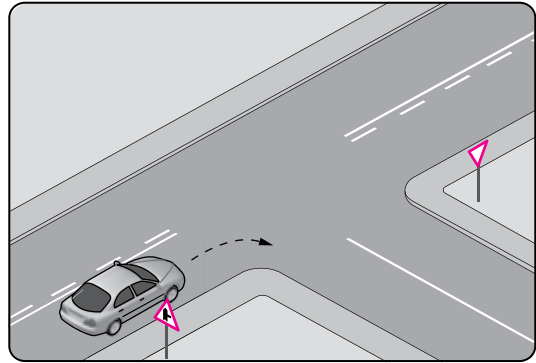


Şekildeki durumda, öndeki aracı geçmek isteyen 1 numaralı araç sürücüsünün aşağıdakilerden hangilerini yapması doğrudur?

- I- Önündeki araç ile takip mesafesini azaltması
- II- Geçiş yapacağı şerit boş olduğunda sola dönüş lambasıyla işaret vermesi
- III- Geçiş yapacağı araç sürücüsünü korna veya selektör yaparak uyarması

- A) Yalnız I B) I - II  
C) II - III D) I - II - III

28.



Şekildeki gibi sağa dönüş yapacak olan sürücü, aşağıdakilerden hangilerini yapmalıdır?

- I- Sağa dönüş lambasını yakmalı
- II- Hızını azaltmalı
- III- Dar bir kavisle dönmeli

- A) Yalnız I B) I - II  
C) II - III D) I - II - III

#### 4. GRUP

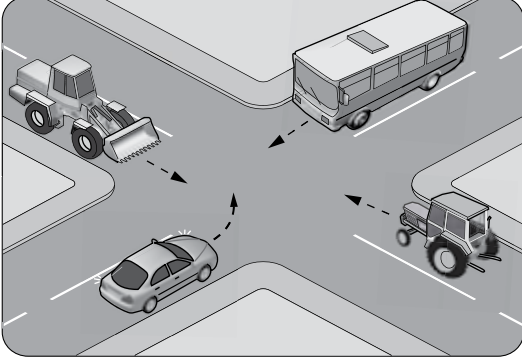
### TRAFİK ve ÇEVRE BİLGİSİ

K

29. Aşağıdakilerin hangisinde sürücülerin geri gitmesi yasaktır?

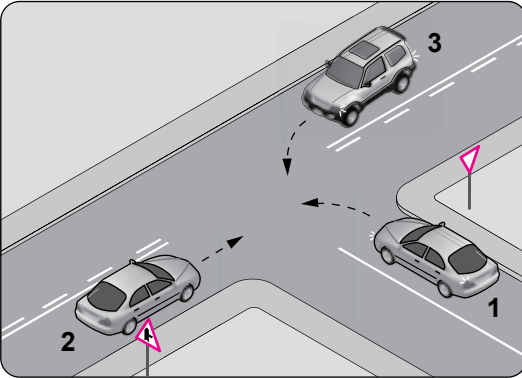
- A) Bağlantı yolunda seyrederken
- B) Tek yönlü yollarda duraklarken
- C) Tek yönlü yollarda park ederken
- D) İki yönlü dar yollarda geçiş kolaylığı sağlarken

30. Şekilde görülen kontrolsüz kavşakta, ilk geçiş hakkını hangi araç kullanmalıdır?



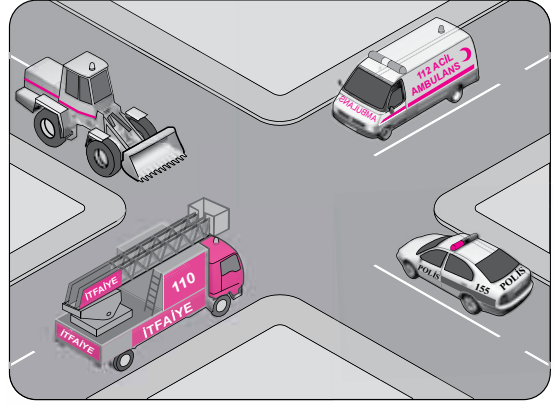
- A) İş makinesi
- B) Otobüs
- C) Otomobil
- D) Traktör

31. Şekle göre aşağıdakilerden hangisi doğrudur?



- A) 2 numaralı aracın öncelikle geçmesi
- B) 1 numaralı aracın hızını artırarak kavşağa girmesi
- C) 2 numaralı aracın 3 numaralı aracın geçmesini beklemesi
- D) 3 numaralı aracın 2 numaralı aracı ikaz ederek durdurması

32. Şekilde görülen geçiş üstünlüğüne sahip araçların görev hâlinde karşılaşmaları durumunda ilk geçiş hakkı hangisine aittir?



- A) İtfaiye aracı
- B) Polis aracı
- C) İş makinesi
- D) Ambulans

33. Aksine bir işaret yoksa, eğimsiz iki yönlü dar yolda, otomobil ile otobüsün karşılaşması durumunda, hangisi diğerine yol vermelidir?

- A) Otomobil, otobüse
- B) Otobüs, otomobile
- C) Şeridi daralmış olan, diğerine
- D) Azami ağırlığı az olan, diğerine

34. Yerleşim yeri içinde kavşaklara ve bağlantı yollarına, kaç metre mesafede duraklamak yasaktır?

- A) 5
- B) 20
- C) 30
- D) 50

35. Geceleri araçların karşılaşmaları esnasında hangi ışıkların yakılması mecburidir?

- A) Uzağı gösteren ışıkların
- B) Yakını gösteren ışıkların
- C) Sis veya park ışıklarının
- D) Dönüş ışıklarının

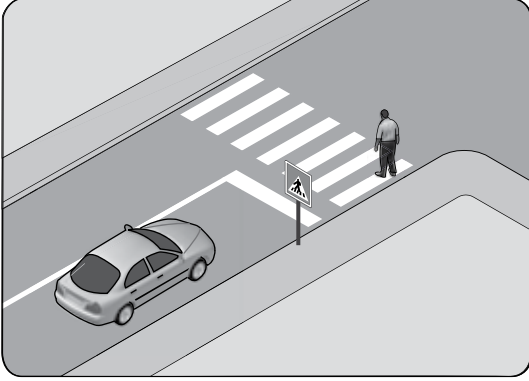
36. Aşağıdakilerden hangisi kara yolunda bozulup kalan araçların, tehlikeye meydan vermemesi için yapılması gereken işlemlerden biridir?

- A) Vitesin boşa alınması
- B) Araçta gözcü bulundurulması
- C) Aracın kapılarının açık tutulması
- D) Aracın ön ve arkasına birer kırmızı yansıtıcı konulması

37. Okul taşıtlarının arkasındaki DUR işaretinin yanması neyi bildirir?

- A) Öğrencilerin indirilip bindirildiğini
- B) Taşıtın arıza yaptığını
- C) Taşıtın geri manevra yaptığını
- D) Taşıtın okula yaklaşmış olduğunu

38. Şekle göre sürücünün aşağıdakilerden hangisini yapması yanlıştır?

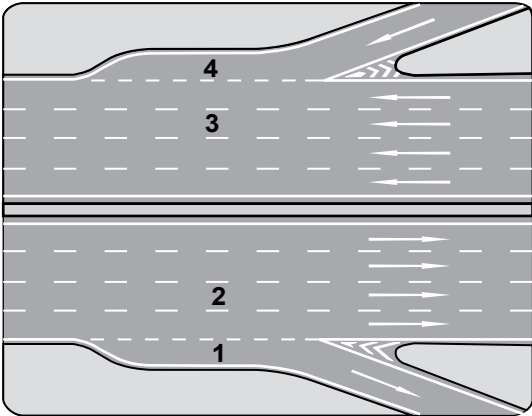


- A) Yayanın geçmesini beklemesi
- B) Yaya geçidine uygun mesafede durması
- C) Yayıyı ikaz ederek beklemesini istemesi
- D) Yaya geçidine yaklaşırken hızını azaltması

39. Kontrollü demir yolu geçidine yaklaşan sürücü nasıl hareket etmelidir?

- A) İnmiş bariyer varsa geçide girmeli
- B) Yol açıksa hızlı geçerek uzaklaşmalı
- C) Bariyer inmekte ise dikkatli ve hızlı geçmeli
- D) Hızını azaltıp, bariyerin izin vermesi hâlinde uygun hızla geçmeli

40. Şekildeki otoyolda numaralanmış şeritlerden hangisi ayrılma (yavaşlama) şerididir?



- A) 1
- B) 2
- C) 3
- D) 4

41. Aşağıdakilerden hangisinde araç sürücüsünün emniyet kemeri kullanması zorunludur?

- A) Lastik tekerlekli traktör
- B) Hususi otomobil
- C) İş makinesi
- D) Motosiklet

42. Beyaz baston taşıyan gözleri görmeyen bir yayayı taşıt yolunda gören sürücü nasıl hareket etmelidir?

- A) Etkili şekilde korna çalmalıdır.
- B) Yavaşlamalı, gerektiğinde durup yayaya yardımcı olmalıdır.
- C) Yayıyı korkutmadan yanından hızla geçmelidir.
- D) Etkili fren yapıp, yayanın dikkatini çekmelidir.

43. Tabloda, kandaki alkol miktarına bağlı olarak sürücülerin kaza yapma riskindeki artışlar verilmiştir.

Kandaki alkol miktarı (Promil)	Kaza riski artışı (Misli)
0.50	2
1.0	10
2.0	25

Tabloya göre aşağıdakilerden hangisi kesinlikle söylenir?

- A) Alkolün her sürücüde aynı etkiyi göstermediği
- B) Alkol tüketiminin ülkemizde çok yoğun olduğu
- C) Kaza yapma riskinin kandaki alkol miktarına bağlı olarak arttığı
- D) Az miktarda alınan alkolün sürücünün refleksini güçlendirdiği

44. Otobüs, kamyon, minibüs, kamyonet ve çekicilere bir yaş sonunda ve devamında kaç yılda bir muayene yaptırılması zorunludur?

- A) 1
- B) 2
- C) 3
- D) 4

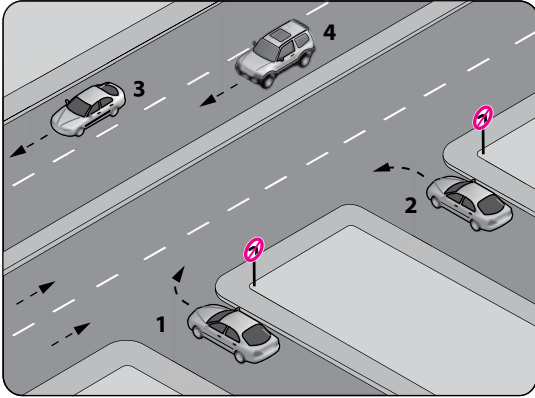
45. Araçların muayene süresi dolmasa bile, aşağıdaki hâllerin hangisinden dolayı özel muayenesi zorunludur?

- A) Sahibinin değişmesi hâlinde
- B) Motorun bakımdan geçirilmesi hâlinde
- C) Sürücüsü veya işleticisinin değişmesi hâlinde
- D) Kazaya karışması sonucunda yetkili görevli tarafından gerekli görülmesi hâlinde

46. B sınıfı sürücü belgesi ile, aşağıdakilerden hangisi kullanılamaz?

- A) Otomobil
- B) Kamyonet
- C) Motosiklet
- D) Minibüs

47. Şekle göre, hangi numaralı araç sürücüsünün davranışı asli (esas) kusurlu hâllerden sayılır?



- A) 1
- B) 2
- C) 3
- D) 4

48. I- Çekme halatı  
II- Pense, tornavida  
III- Kriko, bijon anahtarı  
IV- Bir çift patinaj zinciri

Yukarıdaki malzeme ve takımlardan hangilerinin otomobillerde bulundurulması zorunludur?

- A) I - II
- B) I - II - III
- C) II - III - IV
- D) I - II - III - IV

49. Canlılarla etkileşim içinde olan doğal ve fiziksel öğelerden oluşan dış ortama ne denir?

- A) Çevre
- B) İklim
- C) Atık
- D) Erozyon

50. Aşağıdakilerden hangisi özel araçları gereksiz kullanmanın zararlarındandır?

- A) Yakıt tüketiminin azalması
- B) Trafik yoğunluğunun artması
- C) Trafik yoğunluğunun azalması
- D) Yürüme alışkanlığı oluşturması

TRAFİK VE ÇEVRE BİLGİSİ TESTİ BİTTİ.  
MOTOR VE ARAÇ TEKNİĞİ BİLGİSİ TESTİNE GEÇİNİZ.

#### 4. GRUP

### MOTOR ve ARAÇ TEKNİĞİ BİLGİSİ

K

1. Yakıttan elde ettiği ısı enerjisini mekanik enerjiye çeviren makinelere ne ad verilir?

- A) Motor  
B) Dinamo  
C) Diferansiyel  
D) Vites kutusu

2. Motorlar soğutma sistemlerine göre nasıl sınıflandırılır?

- A) Su ve yağ soğutmalı  
B) Su ve hava soğutmalı  
C) Su ve benzin soğutmalı  
D) Su ve motorin soğutmalı

3. Dizel motorlar hangi prensibe göre çalışır?

- A) Sıkıştırılmış hava üzerine mazot püskürtme  
B) Sıkıştırılmış hava üzerine benzin püskürtme  
C) Sıkıştırılmış mazot-hava karışımını bujiyle ateşleme  
D) Sıkıştırılmış benzin-hava karışımını bujiyle ateşleme

4. Aşağıdakilerden hangisi bujilere ateşleme sırasına göre akım dağıtır?

- A) Akü  
B) Konjektör  
C) Karbüratör  
D) Distribütör

5. Akünün elektrolit seviyesi düşükse aşağıdakilerden hangisi yapılmalıdır?

- A) Asit ilave edilmelidir.  
B) Saf su ilave edilmelidir.  
C) Hava filtresi değiştirilmelidir.  
D) Kutup başları gevşetilmelidir.

6. Aşağıdakilerden hangisi bujilerin ayarsız oluşu veya aşınmasına bağlı olarak meydana gelir?

- A) Motorun yağ yakması  
B) Motor gücünün artması  
C) Motorun hararet yapması  
D) Motorun çekişten düşmesi

7. Aşağıdakilerden hangisi motora giren havayı temizler?

- A) Su filtresi  
B) Yağ filtresi  
C) Hava filtresi  
D) Benzin filtresi

8. Aşağıdakilerden hangisi rölanti devrinin yüksek olmasına bağlı olarak meydana gelir?

- A) Yakıt tüketiminin düşmesi  
B) Yakıt tüketiminin artması  
C) Hava tüketiminin düşmesi  
D) Motorun sarsıntılı çalışması

9. Aşağıdakilerden hangisi yakıt içerisindeki yabancı maddeleri temizleyen elemandır?

- A) Enjektör  
B) Yakıt borusu  
C) Yakıt filtresi  
D) Yakıt pompası

10. Aşağıdakilerden hangisi yakıt sisteminin elemanıdır?

- A) Enjektör  
B) Alternatör  
C) Distribütör  
D) Marş motoru

11. Dizel motoru soğuk havalarda kolay çalıştırmak için aşağıdakilerden hangisi kullanılır?

- A) Isıtma bujisi  
B) Termostat  
C) Hava filtresi  
D) Enjektör

12. Aşağıdakilerden hangisi dizel motorlarda egzoz dumanının siyah renkte çıkmasına neden olur?

- A) Hava filtresinin temiz olması  
B) Yakıt borularının uzun olması  
C) Motorun çalışma sıcaklığında olması  
D) Yakıt enjeksiyon pompasının ayarsız olması

13. Motora ilk hareketi veren sistem aşağıdakilerden hangisidir?

- A) Şarj sistemi  
B) Marş sistemi  
C) Yağlama sistemi  
D) Soğutma sistemi

14. Dizel motorlarda marş yapıldığında marş motoru dönüyor, motor çalışmıyorsa sebebi aşağıdakilerden hangisidir?

- A) Yakıt filtresi tıkalıdır.
- B) Yağlama yağı eksiktir.
- C) Soğutma suyu eksiktir.
- D) Soğutma suyu fazladır.

15. Akü başka akü ile takviye yapılacaksa kutup başları nasıl bağlanır?

- A) Artı kutup şasi ile
- B) Eksi kutup şasi ile
- C) Artı kutup, artı kutupla - eksi kutup eksi kutupla
- D) Eksi kutup, artı kutupla - artı kutup eksi kutupla

16. Motordaki aşınmaları hangi sistem azaltır?

- A) Şarj sistemi
- B) Marş sistemi
- C) Yağlama sistemi
- D) Ateşleme sistemi

17. Marş motoru, aracın motorunu yavaş döndürüyorsa sebebi aşağıdakilerden hangisi olabilir?

- A) Bujilere akım gelmiyordu.
- B) Vantilatör kayışı gevşektir.
- C) Endüksiyon bobini arızalıdır.
- D) Akünün kutup başları gevşektir.

18. Motora yağ nereden konulur?

- A) Supap (külbütör) kapağından
- B) Yağ çubuğu deliğinden
- C) Radyatör kapağından
- D) Karter tapasından

19. Termostat aşağıdakilerden hangisinin sıcaklığını sabit tutmakla görevlidir?

- A) Motor yağının
- B) Fren hidroliğinin
- C) Diferansiyel yağının
- D) Motor soğutma suyunun

20. Motor soğutma suyu sıcaklığını sürücüye bildiren gösterge aşağıdakilerden hangisidir?

- A) Şarj göstergesi
- B) Yakıt göstergesi
- C) Hararet göstergesi
- D) Fren hidroliği göstergesi

21. Radyatör kapağının arızalı olması aşağıdakilerden hangisine neden olabilir?

- A) Motorun soğuk çalışmasına
- B) Motorun hararet yapmasına
- C) Fren hidroliğinin azalmasına
- D) Bijon somunlarının gevşemesine

22. Su soğutmalı motorun soğutma sisteminde aşağıdakilerden hangisi kullanılır?

- A) Benzin
- B) Motorin
- C) Antifriz
- D) Hidrolik yağ

23. Araç için gerekli elektriği üreten parça aşağıdakilerden hangisidir?

- A) Debriyaj
- B) Alternatör
- C) Diferansiyel
- D) Marş motoru

24. Vantilatör kayışının koptuğu ilk önce hangi göstergeden anlaşılır?

- A) Yağ göstergesinden
- B) Şarj göstergesinden
- C) Yakıt göstergesinden
- D) Hararet göstergesinden

25. Araçta, alıcıları ve tesisatı kısa devreden doğacak tehlikeye karşı koruyan parça aşağıdakilerden hangisidir?

- A) Sigorta
- B) Platin
- C) Akü
- D) Alternatör

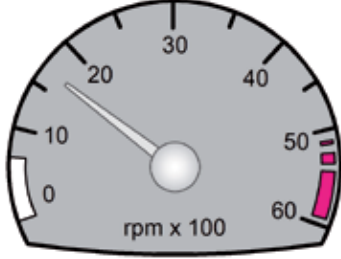
26. Sinyal verildiğinde, gösterge panelindeki sinyal lambaları ikaz ışığı çok sık yanıp sönüyorsa arıza aşağıdakilerden hangisindedir?

- A) Farlardan biri yanmıyordur.
- B) Fren lambalarından biri yanmıyordur.
- C) Sinyal lambalarından biri yanmıyordur.
- D) Geri vites lambalarından biri yanmıyordur.

27. Araca bağlanan römorkta aşağıdaki ikaz sistemlerinin hangisi çalışır durumda olmalıdır?

- A) Far
- B) Korna
- C) Sinyal
- D) Hararet

28. Aracın gösterge panelinde bulunan şekildeki gösterge sürücüye neyi bildirir?



- A) Aracın hızını
- B) Yakıt miktarını
- C) Motor sıcaklığını
- D) Motor devir sayısını

29. Vites değiştirilirken aşağıdaki hareketlerden hangisi yapılır?

- A) Frene basılır.
- B) El freni çekilir.
- C) Gaz pedalına basılır.
- D) Debriyaj pedalına basılır.

30. Aşağıdakilerden hangisi debriyaj balatasının sıyrılarak aşınmasına sebep olur?

- A) Aracın hızlı kullanılması
- B) Aracın yavaş kullanılması
- C) Ani ve sert kalkış yapılması
- D) Park hâlinde viteste bırakılması

31. Güç aktarma organlarından hangisi araca geri hareket yeteneği kazandırır?

- A) Şaft
- B) Vites kutusu
- C) Diferansiyel
- D) Amortisör

32. Vites kutusu ve diferansiyelde hangi tür yağ kullanılır?

- A) Dişli yağı
- B) Gres yağı
- C) Motor yağı
- D) Hidrolik yağı

33. Aşağıdakilerden hangisi diferansiyelin görevlerindedir?

- A) Motora ilk hareketi vermek
- B) Motorun durmasını sağlamak
- C) Motorun rölantide çalışmasını sağlamak
- D) Vites kutusundan gelen hareketi akslara iletmek

34. Araç lastiklerinin yetersiz şişirilmesi aşağıdakilerden hangisine neden olur?

- A) El freninin arızalanmasına
- B) Yakıt tüketiminin artmasına
- C) Şarj lambasının yanmasına
- D) Radyatör peteklerinin tıkanmasına

35. Aşağıdakilerden hangisi balanssız tekerleğin araç üzerindeki etkilerindedir?

- A) Motorun hararet yapması
- B) Motor yağına su karışması
- C) Manifoldlarda kaçakların oluşması
- D) Tekerlek yataklarının kısa sürede aşınması

36. Fren sıvısının seviyesi düşmüş ise ne ile tamamlanır?

- A) Gres yağı
- B) Dişli yağı
- C) Hidrolik yağı
- D) Motor yağı

**37. Araç çalıştırılıp hareket ettirilmek istenildiğinde rahat harekete geçmiyor, zorlanıyorsa sebebi aşağıdakilerden hangisidir?**

- A) Jikle çekilidir.
- B) El freni çekilidir.
- C) Motor yağı eksiktir.
- D) Lastik hava basıncı fazladır.

**38. Aşağıdakilerden hangisi aracı istenilen yöne sevk eder?**

- A) Fren
- B) Helezon yay
- C) Amortisör
- D) Direksiyon simidi

**39. Rot ayarı bozuk olan araçta aşağıdaki durumlardan hangisi meydana gelir?**

- A) Direksiyon milinin eğilmesi
- B) Direksiyon kovanının eğilmesi
- C) Arka lastiklerin ortadan aşınması
- D) Ön lastiklerin içten veya dıştan aşınması

**40. Yeni araca 1000-2000 km arasında servislerde yapılan işleme ne denir?**

- A) İlk bakım
- B) Supap ayarı
- C) Yağ değişimi
- D) Lastik bakımı

**TEST BİTTİ.  
CEVAPLARINIZI KONTROL EDİNİZ.**

### SINAV SIRASINDA UYULACAK KURALLAR

1. Sınavın başladığı andan itibaren, salon görevlilerinin tüm uyarılarına uymak zorundasınız.
2. Sınav başladıktan sonra görevlilerle konuşmanız ve soru sormanız yasaktır.
3. **Sınav sırasında kopya çeken, çekmeye teşebbüs eden, kopya veren ya da kopya çekilmesine yardım eden, kurallara ve uyarılara uymayan adayların sınavları geçersiz sayılacaktır. Ayrıca bu kişiler ilk 60 dakika sonunda salondan çıkarılacaktır.**
4. Sınav süresince, sınav giriş belgesi ile birlikte nüfus cüzdanı, ehliyet veya pasaport kimlik belgelerinden birini masanızın üzerinde bulundurunuz.
5. Sınav başladıktan sonra adayların birbirleriyle konuşmaları, kalem, silgi vb. şeyleri istemeleri yasaktır.
6. Sınav sırasında sigara, çay vb. içilmez.
7. Sınavın başladığı belirtilmeden soru kitapçıkları açılmaz ve cevaplandırma yapılamaz.
8. **Sınav sonrası sınav giriş belgesini, soru kitapçığını ve cevap kâğıdını mutlaka salon görevlilerine teslim ediniz. Sınav evraklarını teslim etmeyen, soru kitapçıklarının sayfalarından bir kısmını eksik teslim edenlerin sınavları geçersiz sayılacak, ayrıca haklarında yasal işlem yapılacaktır.**

Soracağınız bir şey var mı? Varsa, şimdi sorunuz; sınav başladıktan sonra sorularınıza cevap verilmeyecektir. Hazır mısınız? Sınav, okulun bütün salonlarında aynı anda başlayacağı için başlama zilini beraberce bekleyelim. Hepinize başarılar dileriz.

**(Salon başkanı başlama ve bitiş saatini tahtaya yazacaktır.)**

**Bu kitapçığın her hakkı saklıdır. Hangi amaçla olursa olsun, kitapçığın tamamının veya bir kısmının Millî Eğitim Bakanlığı Eğitim Teknolojileri Genel Müdürlüğü'nün yazılı izni olmadan kopya edilmesi, fotoğraflarının çekilmesi, bilgisayar ortamına alınması, herhangi bir yolla çoğaltılması, yayımlanması veya başka bir amaçla kullanılması yasaktır. Bu yasağa uymayanlar, doğabilecek cezai sorumluluğu ve kitapçığın hazırlanmasındaki mali külfeti peşinen kabullenmiş sayılır.**

**BAŞLAYINIZ DENİLMEDEN SORU KİTAPÇIĞINI AÇMAYINIZ.**

**4. GRUP****CEVAP ANAHTARI****K**

<b>İLK YARDIM BİLGİSİ</b>	<b>TRAFİK VE ÇEVRE BİLGİSİ</b>	<b>MOTOR VE ARAÇ TEKNİĞİ BİLGİSİ</b>
1. D	1. C	1. A
2. B	2. A	2. B
3. A	3. C	3. A
4. D	4. D	4. D
5. C	5. C	5. B
6. A	6. D	6. D
7. B	7. D	7. C
8. D	8. C	8. B
9. B	9. B	9. C
10. A	10. A	10. A
11. D	11. B	11. A
12. C	12. C	12. D
13. A	13. D	13. B
14. D	14. D	14. A
15. A	15. C	15. C
16. B	16. A	16. C
17. C	17. C	17. D
18. D	18. A	18. A
19. A	19. C	19. D
20. C	20. B	20. C
21. B	21. D	21. B
22. D	22. B	22. C
23. C	23. C	23. B
24. B	24. A	24. B
25. A	25. B	25. A
26. D	26. B	26. C
27. C	27. C	27. C
28. D	28. D	28. D
29. B	29. A	29. D
30. A	30. B	30. C
	31. A	31. B
	32. D	32. A
	33. B	33. D
	34. A	34. B
	35. B	35. D
	36. D	36. C
	37. A	37. B
	38. C	38. D
	39. D	39. D
	40. A	40. A
	41. B	
	42. B	
	43. C	
	44. A	
	45. D	
	46. C	
	47. B	
	48. D	
	49. A	
	50. B	