

SERTİFİKA TÜRÜ

A1-A2

020720111100

1. GRUP

T.C.
MİLLÎ EĞİTİM BAKANLIĞI
EĞİTİM TEKNOLOJİLERİ GENEL MÜDÜRLÜĞÜ
Sınav Hizmetleri Daire Başkanlığı

KİTAPÇIK TÜRÜ

K

MOTORLU TAŞIT SÜRÜCÜ ADAYLARI SINAVI SORU KİTAPÇIĞI

Adayın Adı ve Soyadı :
Aday Numarası (TC Kimlik No) :

- DİKKAT:** 1. Size verilen soru kitapçığının sertifika türü, almak istediğiniz sertifika türüyle aynı değilse salon görevlilerini uyararak soru kitapçığının doğru kitapçıkla değiştirilmesini sağlayınız.
2. Soru kitapçıklarını kontrol ederek, baskı hatası olan kitapçığın değiştirilmesi için salon görevlilerine başvurunuz.
3. Soru kitapçığındaki açıklamaları okuyunuz.
4. Sınavda yanlarında cep telefonu, çağrı cihazı vb. iletişim araçları bulunduran adayların sınavları iptal edilecektir.
5. Sınav giriş belgesini sınav bitiminde soru kitapçığı ve cevap kâğıdı ile birlikte salon görevlilerine teslim ediniz.
6. Sınav saat 11.00'de başlayıp 13.00'te biter. Sınav başladıktan sonra ilk 60 dakika içinde hiçbir aday salondan çıkamaz.

CEVAP KÂĞIDI İLE İLGİLİ AÇIKLAMALAR

1. Cevap kâğıdına kodlanmış olarak verilen kitapçık türü ile size verilen kitapçık türünün aynı olmasına dikkat ediniz. Aynı değilse salon görevlilerini uyarınız.
2. Size verilen cevap kâğıdında yazılı olan bilgilerin size ait olup olmadığını kontrol ediniz.
3. Cevap kâğıdı üzerine yazacağınız yazı ve yapacağınız işaretlemelerde kurşun kalemde başka kalem kullanmayınız.
4. Cevap kâğıdında **İLK YARDIM BİLGİSİ, TRAFİK ve ÇEVRE BİLGİSİ, MOTOR ve ARAÇ TEKNİĞİ BİLGİSİ** testleri için üç ayrı bölüm bulunmaktadır. Cevaplarınızı cevap kâğıdındaki ilgili bölümlere aşağıdaki örnekte olduğu gibi yuvarlağı, dışına taşımadan işaretleyiniz. **Soru kitapçığı üzerinde yapılan cevaplandırmalar dikkate alınmaz.**
Yanlış karalamalarınızı düzeltirken yuvarlağın içini temizce siliniz.

ÖRNEK KODLAMA: ●

SORU KİTAPÇIĞI İLE İLGİLİ AÇIKLAMA

1. Bu soru kitapçığında; **İLK YARDIM BİLGİSİ** dersinden 30, **TRAFİK ve ÇEVRE BİLGİSİ** dersinden 40, **MOTOR ve ARAÇ TEKNİĞİ BİLGİSİ** dersinden 20 olmak üzere toplam 90 soru bulunmaktadır. Bu sertifika türü için verilen cevaplama süresi 120 dakikadır.
2. Her sorunun dört seçeneği vardır. Dört seçenekten sadece bir tanesi doğru cevaptır. Doğru bulduğunuz seçeneği cevap kâğıdında o soru için ayrılan yerde bularak işaretleyiniz. Birden fazla işaretlemelerde o soru yanlış cevaplandırılmış sayılır.
3. Her ders kendi içerisinde 100 puan üzerinden değerlendirilecektir. Başarılı sayılabilmemiz için her dersten -ayrı ayrı- 70 puan almanız gerekir.
4. Size ayrı bir karalama kâğıdı verilmeyecektir. Soru kitapçığının içindeki boş alanları karalama yapmak için kullanabilirsiniz.
5. Cevabını bilmediğiniz sorular üzerinde fazla zaman kaybetmeden diğer sorulara geçiniz. Zamanınız kalırsa bu sorulara daha sonra dönebilirsiniz.
6. Cevaplarınız puanlanırken her doğru cevaba puan verilecek, yanlış cevaplarınız dikkate alınmayacaktır.
7. Sınavın bitiminde cevap kâğıdınızı ve soru kitapçığınızı salon sorumlularına teslim etmeyi unutmayınız.

Arka sayfadaki açıklamalara geçiniz.

1. Aşağıdakilerden hangisi trafik kazalarının önlenmesinde en önemli unsurdur?

- A) Yolları ve kaldırımları onarmak
- B) Araçların bakım ve onarımını önemsemek
- C) Yağmurlu ve sisli havalarda daha dikkatli olmak
- D) Kurallara uymayı alışkanlık hâline getiren bireyler yetiştirmek

2. Aşağıdakilerden hangisi ilk yardımın hedeflerinden biri değildir?

- A) Şokun önlenmesi
- B) Bulaşıcı hastalıkların önlenmesi
- C) Acil yardım istenmesi
- D) Kanamanın durdurulması

3. Aşağıdaki organlardan hangisi karın bölgesinde bulunur?

- A) Mide
- B) Yutak
- C) Akciğer
- D) Kalp

4. Kalp ve kan damarları vücudumuzdaki hangi sistemde yer alır?

- A) Sinir sisteminde
- B) Sindirim sisteminde
- C) Solunum sisteminde
- D) Dolaşım sisteminde

5. Yaralıda boyun hasarı şüphesi varsa, araçtan nasıl çıkarılmalıdır?

- A) Ayaklarından çekilerek
- B) Baş-çene pozisyonu verilerek
- C) Boynuna, mutlaka boyunluk takılarak
- D) Çene göğüze degecek şekilde baş öne eğilerek

6. Araçlarda ilk yardım çantası bulundurulmasının amacı aşağıdakilerden hangisidir?

- A) Kazalarda ilk yardım için kullanmak
- B) Araç muayenelerinde göstermek
- C) Trafik denetimlerinde göstermek
- D) Araç donanımını tamamlamak

7. Bak-Dinle-Hisset yönteminde "Dinle" ne anlama gelir?

- A) Trafik işaretçilerinin dinlenmesi
- B) Yaralının soluk sesinin dinlenmesi
- C) Yaralıdaki ağrılı yerlerin tespit edilmesi
- D) Etrafta siren sesi olup olmadığının dinlenmesi

8. Aşağıdakilerden hangisi solunum durmasına bağlı olarak dokuların oksijensiz kaldığını gösteren bir belirtidir?

- A) Göz bebeklerinin küçülmesi
- B) Kişinin aktif ve huzursuz olması
- C) Yüzün kızarması ve vücut sıcaklığının artması
- D) Parmak uçları ve dudaklardan başlayıp yayılan morarma olması

9. Suni solunum işlemleri öncesinde ilk olarak yapılması gereken aşağıdakilerden hangisidir?

- A) Solunumu uyarmak için göğüs bölgesine yumruk atılması
- B) Başın geriye alınıp, ağız içinin temizlenip, hava yolunun açılması
- C) Suni solunuma başlamadan 5 dakika beklenilmesi
- D) Hastanın ayaklarının yükseltilmesi

10. Ayak veya bacadaki yaralanmalarda, kanamayı azaltmak için basınç uygulanacak bölge aşağıdakilerden hangisidir?

- A) Kasık iç kısmı
- B) Bacak dış kısmı
- C) Dizin ön üst kısmı
- D) Karın ön üst kısmı

11. Aşağıdakilerden hangisi kanamayı azaltmak için uygulanan bir yöntemdir?

- A) Kanayan yerin oksijenli su ile yıkanması
- B) Kanayan yere sıcak uygulama yapılması
- C) Kanama bölgesinin yıkanarak pıhtıların temizlenmesi
- D) Kanayan yerin kalp seviyesinden yukarıda tutulması

12. El bileği ile dirsek arasında meydana gelen büyük bir dış kanamayı durdurmak için aşağıdakilerden hangisinin uygulanması doğrudur?

- A) Sıcak su ile yıkanması
- B) Kanayan yere merhem sürülmesi
- C) Dirsekle omuz arasına turnike uygulanması
- D) Kanayan yerin kalp seviyesinden aşağıda tutulması

13. Aşağıdakilerden hangisi şokun belirtilerindendir?

- A) Nabzın süratli ve zayıf olması
- B) Deride kızarıklık olması
- C) Vücut sıcaklığının artması
- D) Solunumun aniden derinleşmesi

14. Kişinin çevre ile bağlantısının tamamen keşildiği, uyarılara cevap veremediği derin bilinç kaybına ne denir?

- A) Hâlsizlik
- B) Şok
- C) Zehirlenme
- D) Koma

15. Aşağıdakilerden hangisi kalp durmasının belirtilerindendir?

- A) Göz bebeklerinin büyüüp sabitlenmesi
- B) Solunumun sık ve yüzeysel olması
- C) Vücut sıcaklığının artması
- D) Kan basıncının artması

16. 1- Suni solunum uygulanması
2- Dolaşımın değerlendirilmesi
3- Kalp masajı uygulanması
4- Hava yolu açıklığının sağlanması

Yukarıda karışık olarak verilen yeniden canlandırma basamaklarının doğru sıralaması nasıl olmalıdır?

- A) 1 - 2 - 3 - 4
- B) 4 - 1 - 2 - 3
- C) 3 - 2 - 1 - 4
- D) 2 - 3 - 1 - 4

17. Yaralanmalarda uygulanan genel ilk yardım kuralı aşağıdakilerden hangisidir?

- A) Yara üzerine merhem sürüp yarayı sarmak ve nakletmek
- B) Yara üzerine tentürdiyot sürüp yarayı sarmak ve nakletmek
- C) Yarayı sargı bezi ile kapattıktan sonra yaralı bölge sabit kalacak şekilde nakletmek
- D) Yarayı temiz pamukla kapattıktan sonra yara yeri sabit kalacak şekilde nakletmek

18. Baş yaralanması sebebiyle bayılan ve daha sonra kendine gelen yaralıya aşağıdakilerden hangisi uygulanır?

- A) Başını sıcak su ile yıkanır.
- B) Bulantı önleyici ve ağrı kesici ilaç verilir.
- C) Normal faaliyetini sürdürmesine izin verilir.
- D) En az 12-24 saat süre ile hekim kontrolünde tutulur.

19. Yanık derecesini belirlemede aşağıdakilerden hangisi diğerlerine nazaran daha önemlidir?

- A) Yanık yüzeyinin genişliği ve yanığın derinliği
- B) Yaralının üzerinde bulunan giysilerin cinsi
- C) Yakıcı etkiyi gösteren maddenin miktarı
- D) Yakıcı maddeyle temas şekli

20. Boyun, sırt ve bel omurları kırıklarında, yaralı uygun şekilde tespit ve nakil edilmezse aşağıdakilerden hangisinin olması beklenir?

- A) Vücut sıcaklığının artması
- B) Bulantı ve kusmanın olması
- C) Vücudun bir bölgesinde felç oluşması
- D) Nabız atışlarının sürekli hızlanması

21. Diz ile ayak arasındaki kemik kırıklarında dıştan uygulanacak olan atelin boyu ne kadar olmalıdır?

- A) Topuktan koltuk altına kadar
- B) Topuktan kalçaya kadar
- C) Dizden kalçaya kadar
- D) Topuktan dize kadar

22. Aşağıdakilerden hangisi burkulmanın tanımıdır?

- A) Eklem çevresinin şişmesidir.
- B) Eklemelerde görülen şekil bozukluğudur.
- C) Eklem yüzeylerinin birbirinden ayrılmasıdır.
- D) Eklem bağları ve yüzeylerinin zedelenmesidir.

23. Tıbbi yardım haberleşmesinde iletilecek mesaj nasıl olmalıdır?

- A) Yazılı, sözlü ve hareketli
- B) Ayrıntılı, detaylı ve uzun
- C) Kısa, öz ve anlaşılır
- D) Şifreli ve gizli

24. Aşağıdakilerden hangisi kaza yerinden ilk önce taşınmalıdır?

- A) Ölmüş olan
- B) Ağır kanamalı olan
- C) Ayağında kırık olan
- D) Dirseğinde çıkık olan

25. Aşağıdaki yaralılarından hangisi kesinlikle sedye ile taşınmalıdır?

- A) Omurga kırığı olan
- B) Kaburga kırığı olan
- C) Birinci derece yanığı olan
- D) Kolunda yara ve kırık olan

26. Aşağıdaki durumların hangisinde egzoz gazı daha fazla zarar verir?

- A) Trafik ortamında kaldırımda beklenildiğinde
- B) Öndeki araç sürekli yakından takip edildiğinde
- C) Tünelde camları kapalı olarak araç kullanıldığında
- D) Kapalı garaj içinde uzun süre çalıştırılan aracın egzoz gazına maruz kalındığında

27. Güneş çarpmasında, hastaya aşağıdaki uygulamalardan hangisi yapılır?

- A) Sıcak içecekler verilir.
- B) Sıcak duş yaptırılır.
- C) Vücudu serinletilir.
- D) Üstü örtülerek terlemesi sağlanır.

28. İşitme cihazı kullanması zorunlu olan sürücü, hangi sınıf sürücü belgeleri ile araç kullanabilir?

- A) A1, A2 ve H
- B) C, D, E ve G
- C) B sınıfı (bütün araçlar)
- D) B sınıfı (hususî araç) ve F sınıfı

29. Araçlarda emniyet kemeri kullanılmasıyla ilgili olarak aşağıdakilerden hangisi doğrudur?

- A) Şehir içi ve dışı trafikte isteğe bağlıdır.
- B) Şehir içi ve dışı trafikte mecburidir.
- C) Şehir içi trafikte isteğe bağlı, şehir dışında mecburidir.
- D) Şehir içi trafikte mecburi, şehir dışında isteğe bağlıdır.

30. Bazı sürücülerin, trafik kurallarına uymamasının en önemli sebebi aşağıdakilerden hangisidir?

- A) Trafik kurallarını davranış hâline dönüştürememiş olmaları
- B) Yanlış algıladıkları kurallara karşı tepki göstermek istemeleri
- C) Trafik işaret ve levhalarının anlamlarını yeterince bilmemeleri
- D) Trafik görevlilerinin ikazlarına karşı tepki göstermek istemeleri

İLK YARDIM BİLGİSİ TESTİ BİTTİ.
TRAFİK VE ÇEVRE BİLGİSİ TESTİNE GEÇİNİZ.

1. GRUP

TRAFİK ve ÇEVRE BİLGİSİ

K

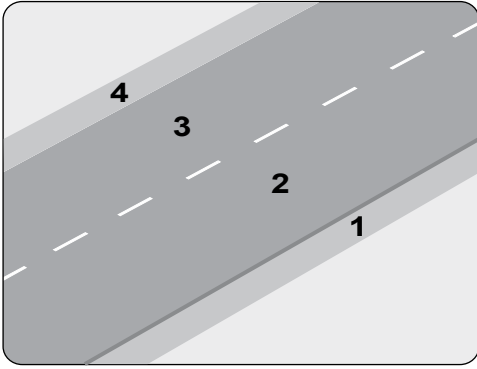
1. Kara yollarında can ve mal güvenliği yönünden trafik düzeninin sağlanması ve alınacak önlemlerin belirlenmesi amacıyla çıkarılan kanun aşağıdakilerden hangisidir?

- A) Medeni Kanun
- B) Türk Ceza Kanunu
- C) Karayolları Trafik Kanunu
- D) Çevre Kanunu

2. İki veya daha fazla kara yolunun kesişmesi veya birleşmesiyle oluşan ortak alana ne ad verilir?

- A) Kavşak
- B) Sığınma cebi
- C) Hemzemin geçit
- D) Geçiş yolu

3. Şekle göre, yaya yolu ayrılmamış kara yolunda, olağan olarak yayaların ve hayvanların kullanacağı 1 ve 4 numaralı kısımlara ne ad verilir?



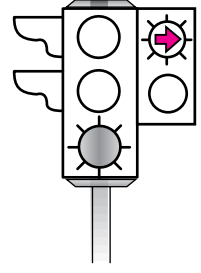
- A) Taşıt yolu
- B) Banket
- C) Yaya geçidi
- D) Platform

4. I- Üzerlerini çizerek veya delerek bozmak
II- Yerlerini değiştirmek veya ortadan kaldırmak
III- Görülmelerini güçleştirecek şekilde bir şey atmak

Kara yolu yapısı ve trafik işaretleri ile ilgili olarak yukarıdaki davranışlardan hangilerini yapmak yasaktır?

- A) I - II
- B) I - III
- C) II - III
- D) I - II - III

5. Şekildeki ışıklı trafik işaret cihazında, yeşil ışık ve kırmızı oklu ışık birlikte yanmaktadır.



Bu durumda sürücülerin aşağıdakilerden hangisini yapması yanlıştır?

- A) Düz gitmeleri
- B) Sağa dönüş yapmamaları
- C) Düz gideceklerin beklemeleri
- D) Yol açıksa sola dönüş yapmaları

6. Trafik görevlisinin hangi hareketi seri bir şekilde yapması "trafiğin hızlanması" talimatıdır?



1. GRUP

TRAFİK ve ÇEVRE BİLGİSİ

K

7. Şekildeki trafik işareti neyi bildirir?



- A) Kontrolsüz kavşağı
- B) Demir yolu geçidini
- C) Ana yol-tali yol kavşağını
- D) Dönel kavşak yaklaşımını

8. Şekildeki trafik işareti hangi yol bölümünde bulunur?



- A) Virajlı
- B) Kaygan
- C) Kasisli
- D) Eğimli

9. Şekildeki trafik işareti neyi bildirir?



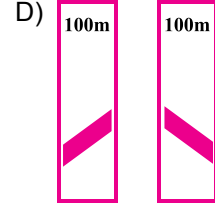
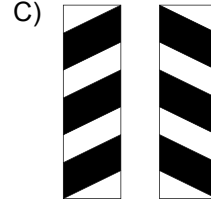
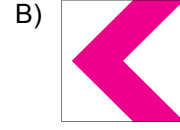
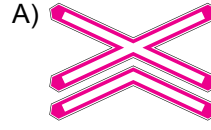
- A) Kaygan yola yaklaşıldığını
- B) Sola dönmenin yasaklandığını
- C) Sola tehlikeli dönemece yaklaşıldığını
- D) Sol taraftan tek yönlü yola girileceğini

10. Şekildeki trafik işareti aşağıdakilerden hangisine yaklaşıldığını bildirir?

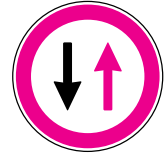


- A) Okul geçidine
- B) Yürüyüş yoluna
- C) Gençlik kampına
- D) Alt veya üst geçitlere

11. Aşağıdakilerden hangisi köprü yaklaşımını (Sağ, Sol) gösteren işarettir?



12. Şekildeki trafik işareti neyi bildirir?



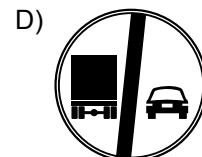
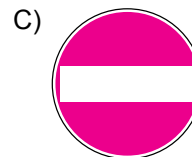
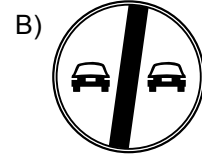
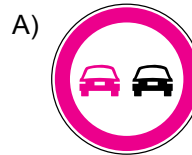
- A) Geçme yasağı sonunu
- B) Yolun tek yönlü olduğunu
- C) Yolun trafiğe kapalı olduğunu
- D) Karşıdan gelene yol verme zorunluluğunu

13. Şekildeki trafik işareti neyi bildirir?







- A) Mopet yolunu
- B) Bisiklet yolunu
- C) Mopetin giremeyeceğini
- D) Motosikletin giremeyeceğini

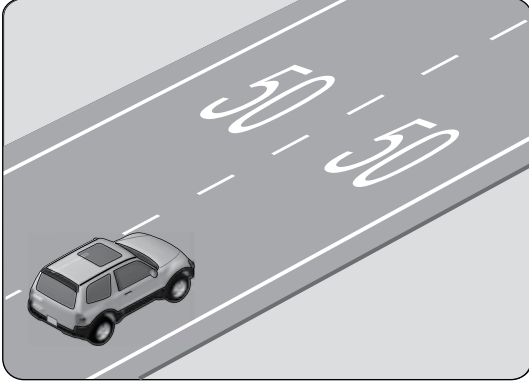
14. Aşağıdakilerden hangisi öndeki taşıtı geçmek yasaktır anlamındadır?



15. Aşağıdakilerden hangisi hız sınırlaması sonu trafik işaretidir?

- A)  B) 
- C)  D) 

16. Şekildeki taşıt yolu üzerinde bulunan yazı neyi bildirmektedir?



- A) Asgari (en az) hız sınırını
B) Işıklara 50 metre kaldığını
C) Azami (en yüksek) hız sınırını
D) Öndeki araca 50 metreden fazla yaklaşmayacağını

17. I- Yaya yolunda sürülmesi
II- İki kideden fazlasının taşıt yolunun bir şeridinde yan yana sürülmesi
III- Sürücü arkasında yeterli oturma yeri olsa bile bir kişiden fazlasının taşınması

Motorlu bisiklet ve motosiklet ile ilgili olarak yukarıda verilenlerden hangilerinin yapılması yasaktır?

- A) I - II
B) I - III
C) II - III
D) I - II - III

18. Aşağıdaki hâllerin hangisinde sürücü araç kullanmaktan men edilir?

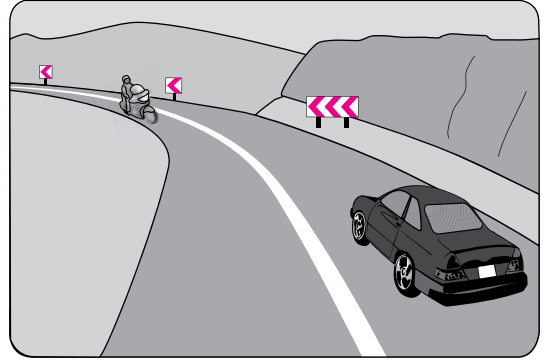
- A) Araca zorunlu mali sorumluluk sigortası yaptırılmamışsa
B) Uyuşturucu madde olarak araç kullandığı tespit edilmişse
C) Araca taşıma sınırından fazla yük yüklemişse
D) Araca taşıma sınırından fazla yolcu almışsa

19. Aksine bir işaret yoksa şekildeki motosikletin, yerleşim yeri dışındaki "bölünmüş yollarda" azami hızı saatte kaç kilometredir?



- A) 80 B) 90 C) 100 D) 110

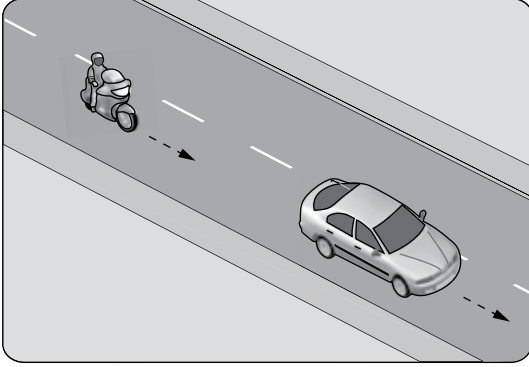
20. Şekildeki yolda sürücülerin aşağıdakilerden hangisini yapması doğrudur?



- A) Hızını azaltması
B) Hız sınırını aşması
C) Önündeki aracı geçmesi
D) Takip mesafesini azaltması

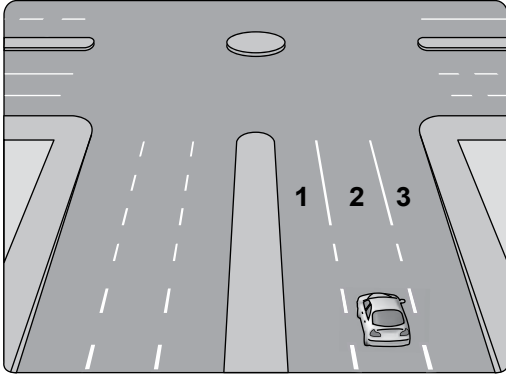
1. GRUP**TRAFİK ve ÇEVRE BİLGİSİ****K**

21. Aksine bir durum yoksa şekildeki motosiklet 60 km/saat hızla seyrederken önündeki araca en fazla kaç metre yaklaşabilir?

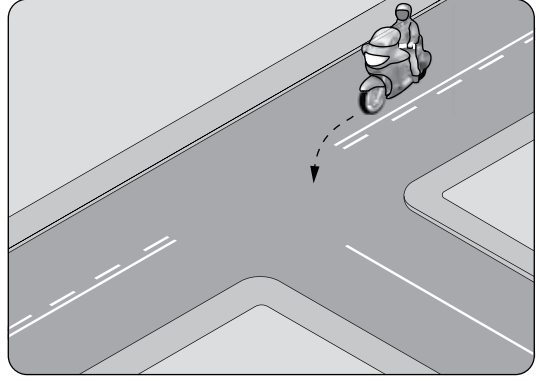


- A) 10 B) 20 C) 30 D) 40

22. Şekildeki araç sürücüsü kavşaktan sağa dönüş yapmak için hangi şeridi izlemelidir?



- A) 1 numaralı şeridi B) 2 numaralı şeridi
C) 3 numaralı şeridi D) İsteddiği şeridi

23.

Şekildeki gibi sola dönüş yapacak olan sürücü, aşağıdakilerden hangilerini yapmalıdır?

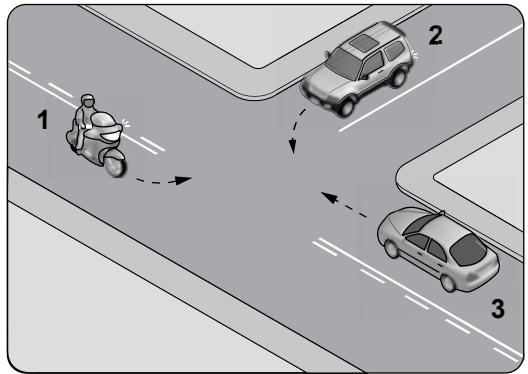
- I- Hızını azaltmalı
II- Sola dönüş lambasını yakmalı
III- Geniş bir kavisle dönmeli

- A) I - II B) I - III
C) II - III D) I - II - III

24. Öndeki araç geçilirken, geçiş şeridinde ne kadar seyredilmelidir?

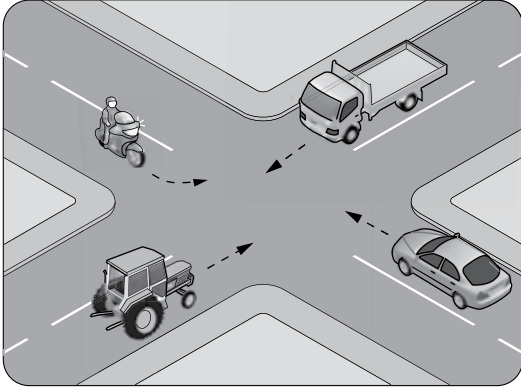
- A) Geriyi görme aynasından geçilen araç görülünceye kadar
B) Karşıdan gelen araçla karşılaşınca kadar
C) Geçilen aracın ön hizasına gelinceye kadar
D) Geçilen aracın boyunun yarısı kadar

25. Şekildeki gibi kontrolsüz kavşakta araçların karşılaşması durumunda geçiş hakkı sıralaması nasıl olmalıdır?



- A) 1 - 2 - 3 B) 2 - 3 - 1
C) 3 - 1 - 2 D) 3 - 2 - 1

26. Şekildeki kontrolsüz kavşakta ilk geçiş hakkını hangi araç kullanmalıdır?

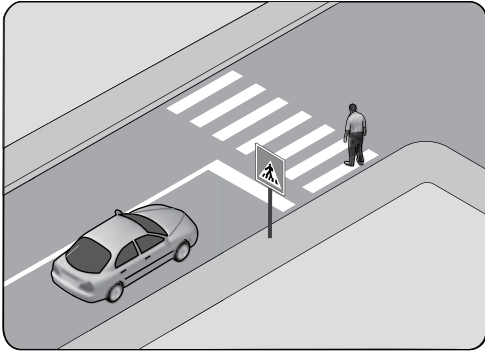


- A) Motosiklet
B) Traktör
C) Otomobil
D) Kamyonet

27. Demir yolu (hemzemin) geçidinde aşağıdakilerden hangisinin yapılması yasaktır?

- A) Hızın azaltılması
B) Öndeki aracın geçilmesi
C) Bariyer kapalı ise durulması
D) Bariyer açık ise dikkatli geçilmesi

28. Şekle göre sürücü nasıl davranmalıdır?



- A) Geçiş hakkını yayaya vermelidir.
B) Korna çalıp yayayı durdurmalıdır.
C) Geçiş hakkını kendi kullanmalıdır.
D) Yayanın yola girmesini önlemelidir.

29. Aşağıdakilerden hangisi duraklanan yerden çıkan araç sürücüsünün uyması gereken kurallardan biri değildir?

- A) Aracının etrafını kontrol etmesi
B) Işıkla veya kolla çıkış işareti vermesi
C) Yoldan geçen araç sürücülerini ikaz edip yavaşlatması
D) Sakıncalı bir durum olmadığında manevraya başlaması

30. Karşıdan gelen araçla karşılaştığında uzağı gösteren ışıkların yerine hangisi yakılmalıdır?

- A) Park ışıkları
B) Dönüş ışıkları
C) Acil uyarı ışıkları
D) Yakını gösteren ışıklar

31. Okul taşıtının arkasındaki DUR işaretinin yandığını gören, arkadan gelen sürücü nasıl hareket etmelidir?

- A) Aracını durdurmalıdır.
B) Hızını artırarak geçmelidir.
C) Diğer sürücülerini uyarmalıdır.
D) Dikkatli ve yavaş geçmelidir.

32. Motosikletlerin trafiğe çıkabilmesi için aşağıdakilerden hangisinin yaptırılması zorunludur?

- A) Aracın bakımının
B) Kasko sigortasının
C) Koltuk ferdi kaza sigortasının
D) Zorunlu mali sorumluluk sigortasının

33. Ağır hasarlı veya ölümlü trafik kazalarına karışan sürücülerin aşağıdakilerden hangisini yapması yasaktır?

- A) Olayı en kısa zamanda yetkililere bildirmesi
B) Kazaya karışan aracın yerini değiştirmesi
C) Trafik güvenliği için ışıklı yansıtıcı cihazlar koyması
D) İstenildiği takdirde gerekli bilgi ve belgeleri karşı tarafa vermesi

34. Aşağıdakilerden hangisi trafik kazasında asli (esas) kusur sayılır?

- A) İlk yardımla ilgili önlem almamak
B) Geçme esnasında hız sınırlarını aşmak
C) Kavşaklarda geçiş önceliğine uymamak
D) Yorgun ve uykusuz olarak araç kullanmak

35. Aşağıdakilerden hangisi trafik suçudur?

- A) Taşıma sınırı altında yük taşımak
B) Tehlikeli madde taşıyan araçları geçmek
C) Gidiş yönüne göre yolun en sağından seyretmek
D) Aracın cinsine ve hızına uygun olmayan şeritten gitmek

36. Aşağıdaki hâllerin hangisinde araçların teknik muayenelerinin yaptırılması zorunludur?

- A) Sahibi değiştiğinde
- B) Sigorta süresi bittiğinde
- C) Tescil belgesi değiştirildiğinde
- D) Üzerinde teknik değişiklik yapıldığında

37. Aşağıdakilerden hangisinin trafikteki araçlarda bulundurulması zorunludur?

- A) Araç satış faturası
- B) Araç tescil belgesi
- C) Yağ değiştirme belgesi
- D) Periyodik bakım belgesi

38. I- Motosiklet

II- Motorlu bisiklet

III- Lastik tekerlekli traktör

A2 sınıfı sürücü belgesi ile yukarıdaki taşıtlardan hangileri sürülebilir?

- A) Yalnız I
- B) I - II
- C) II - III
- D) I - II - III

39. Boşaltıldığı ortamda çevre kirliliği meydana getirecek maddelere ne ad verilir?

- A) Atık
- B) Kireç
- C) Yanıcı madde
- D) Yakıcı madde

40. Aşağıdakilerden hangisi çevre kirliliğinin azalmasına olumlu katkı sağlar?

- A) Araç egzozlarının delik veya tıkalı olması
- B) Araç bakımlarının düzenli olarak yaptırılması
- C) Araçların gereksiz yere çalışır hâlde tutulması
- D) Trafik yoğunluğu nedeniyle trafik akışının çok yavaş olması

**TRAFİK VE ÇEVRE BİLGİSİ TESTİ BİTTİ.
MOTOR VE ARAÇ TEKNİĞİ BİLGİSİ
TESTİNE GEÇİNİZ.**

1.



Şekilde soru işareti (?) ile gösterilen ve motosiklette gücün kaynağı olan aşağıdakilerden hangisidir?

- A) Şaft B) Motor
C) Amortisör D) Vites kutusu

2. Motorlar zamanlarına göre nasıl sınıflandırılırlar?

- A) Bir ve üç zamanlı
B) İki ve beş zamanlı
C) İki ve dört zamanlı
D) Bir ve dört zamanlı

3. Aşağıdakilerden hangisi motorun parçasıdır?

- A) Aks B) Rot
C) Şaft D) Piston

4. Motora alınan hava içerisindeki toz ve kum zerrelerini aşağıdakilerden hangisi temizler?

- A) Karbüratör B) Emme manifoldu
C) Hava filtresi D) Emme supabı

5. Hangisi silindir içinde sıkıştırılmış olan yakıt-hava karışımını elektrik kıvılcımı ile ateşler?

- A) Akü
B) Buji
C) Enjektör
D) Kontak anahtarı

6. Benzinli motorlarda emme zamanında silindirlere ne alınır?

- A) Antifriz
B) Hidrolik yağı
C) Soğutma suyu
D) Yakıt-hava karışımı

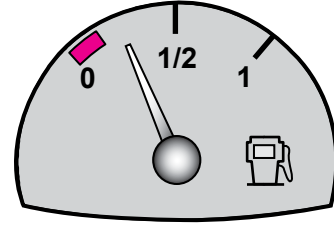
7. Egzoz gazlarının oluşturduğu gürültüyü aşağıdakilerden hangisi azaltır?

- A) Egzoz supabı
B) Emme supabı
C) Egzoz susturucusu
D) Emme susturucusu

8. Araçta kısa devreden doğacak yangın durumunda hangisinin kablosu çıkarılır?

- A) Akünün B) Bujinin
C) Marş motorunun D) Fren lambasının

9.



Araçın gösterge panelinde bulunan şekildeki gösterge sürücüye neyi bildirir?

- A) Motor yağ basıncını
B) Fren hidrolik seviyesini
C) Depodaki yakıt miktarını
D) Motor soğutma suyu sıcaklığını

10. Motorda hava filtresi kirli ise ne olur?

- A) Motor az yağ yakar.
B) Motorun gücü artar.
C) Motorun gücü azalır.
D) Motorun verimi artar.

11. Benzinle havayı belirli oranda karıştıran yakıt sistemi elemanı aşağıdakilerden hangisidir?

- A) Karbüratör
B) Hava filtresi
C) Yakıt pompası
D) Yakıt deposu

12. Elektrik devresinde alıcıları ve tesisatı kısa devreden doğacak tehlikeye karşı koruyan parça aşağıdakilerden hangisidir?

- A) Konjektör
B) Meksefe
C) Alternatör
D) Sigorta

13. Akünün elektrolit seviyesi azalmış ise ne ilave edilir?

- A) Asit
B) Saf su
C) Hidrolik
D) Antifriz

14. Aşağıdakilerden hangisi rölanti devrinin yüksek olmasına bağlı olarak meydana gelir?

- A) Yakıt tüketiminin artması
B) Yakıt tüketiminin düşmesi
C) Motorun sarsıntılı çalışması
D) Motorda yağlamanın olmaması

15. Motorda yağlama sisteminin amacını aşağıdakilerden hangisi açıklar?

- A) Sürtünme ve aşınmayı azaltmak
B) Yakıt-hava karışımını ayarlamak
C) Motorun erken ısınmasını sağlamak
D) Fren hidroliğini çalışma sıcaklığında tutmak

16. Motosikletin farı yanmıyorsa aşağıdakilerden hangisi arızalıdır?

- A) Marş motoru
B) Far anahtarı
C) Buji
D) Endüksiyon bobini

17. Aşağıdakilerden hangisi fren sisteminin görevlerinden biri değildir?

- A) Aracın hızını düşürmek
B) Duran aracı sabitlemek
C) Durma mesafesini artırmak
D) Aracı güvenli bir şekilde durdurmak

18. Aşağıdakilerden hangisi motorla vites kutusu arasındaki irtibatı keserek vites değiştirme imkânı sağlayan güç aktarma organıdır?

- A) Rot
B) Aks
C) Şaft
D) Kavrama (Debriyaj)

19. Araç lastiklerinin yetersiz şişirilmesi aşağıdakilerden hangisine neden olur?

- A) El freninin arızalanmasına
B) Yakıt tüketiminin artmasına
C) Şarj lambasının yanmasına
D) Radyatör peteklerinin tıkanmasına

20. Motosikletin arka tekeri değiştirildiği zaman neye dikkat edilmelidir?

- A) Far ayarına
B) Buji ayarına
C) Karbüratör ayarına
D) Tahrik zincirinin ayarına

**TEST BİTTİ.
CEVAPLARINIZI KONTROL EDİNİZ.**

SINAV SIRASINDA UYULACAK KURALLAR

1. Sınavın başladığı andan itibaren, salon görevlilerinin tüm uyarılarına uymak zorundasınız.
2. Sınav başladıktan sonra görevlilerle konuşmanız ve soru sormanız yasaktır.
3. **Sınav sırasında kopya çeken, çekmeye teşebbüs eden, kopya veren ya da kopya çekilmesine yardım eden, kurallara ve uyarılara uymayan adayların sınavları geçersiz sayılacaktır. Ayrıca bu kişiler ilk 60 dakika sonunda salondan çıkarılacaktır.**
4. Sınav süresince, sınav giriş belgesi ile birlikte nüfus cüzdanı, ehliyet veya pasaport kimlik belgelerinden birini masanızın üzerinde bulundurunuz.
5. Sınav başladıktan sonra adayların birbirleriyle konuşmaları, kalem, silgi vb. şeyleri istemeleri yasaktır.
6. Sınav sırasında sigara, çay vb. içilmez.
7. Sınavın başladığı belirtilmeden soru kitapçıkları açılmaz ve cevaplandırma yapılamaz.
8. **Sınav sonrası sınav giriş belgesini, soru kitapçığını ve cevap kâğıdını mutlaka salon görevlilerine teslim ediniz. Sınav evraklarını teslim etmeyen, soru kitapçıklarının sayfalarından bir kısmını eksik teslim edenlerin sınavları geçersiz sayılacak, ayrıca haklarında yasal işlem yapılacaktır.**

Soracağınız bir şey var mı? Varsa, şimdi sorunuz; sınav başladıktan sonra sorularınıza cevap verilmeyecektir. Hazır mısınız? Sınav, okulun bütün salonlarında aynı anda başlayacağı için başlama zilini beraberce bekleyelim. Hepinize başarılar dileriz.

(Salon başkanı başlama ve bitiş saatini tahtaya yazacaktır.)

Bu kitapçığın her hakkı saklıdır. Hangi amaçla olursa olsun, kitapçığın tamamının veya bir kısmının Millî Eğitim Bakanlığı Eğitim Teknolojileri Genel Müdürlüğünün yazılı izni olmadan kopya edilmesi, fotoğraflarının çekilmesi, bilgisayar ortamına alınması, herhangi bir yolla çoğaltılması, yayımlanması veya başka bir amaçla kullanılması yasaktır. Bu yasağa uymayanlar, doğabilecek cezai sorumluluğu ve kitapçığın hazırlanmasındaki mali külfeti peşinen kabullenmiş sayılır.

BAŞLAYINIZ DENİLMEDEN SORU KİTAPÇIĞINI AÇMAYINIZ.

1. GRUP**CEVAP ANAHTARI****K****İLK YARDIM BİLGİSİ**

1. D
2. B
3. A
4. D
5. C
6. A
7. B
8. D
9. B
10. A
11. D
12. C
13. A
14. D
15. A
16. B
17. C
18. D
19. A
20. C
21. B
22. D
23. C
24. B
25. A
26. D
27. C
28. D
29. B
30. A

TRAFİK VE ÇEVRE BİLGİSİ

1. C
2. A
3. B
4. D
5. C
6. A
7. A
8. B
9. C
10. A
11. C
12. D
13. C
14. A
15. D
16. C
17. D
18. B
19. B
20. A
21. C
22. C
23. D
24. A
25. C
26. D
27. B
28. A
29. C
30. D
31. A
32. D
33. B
34. C
35. D
36. D
37. B
38. B
39. A
40. B

MOTOR VE ARAÇ TEKNİĞİ BİLGİSİ

1. B
2. C
3. D
4. C
5. B
6. D
7. C
8. A
9. C
10. C
11. A
12. D
13. B
14. A
15. A
16. B
17. C
18. D
19. B
20. D